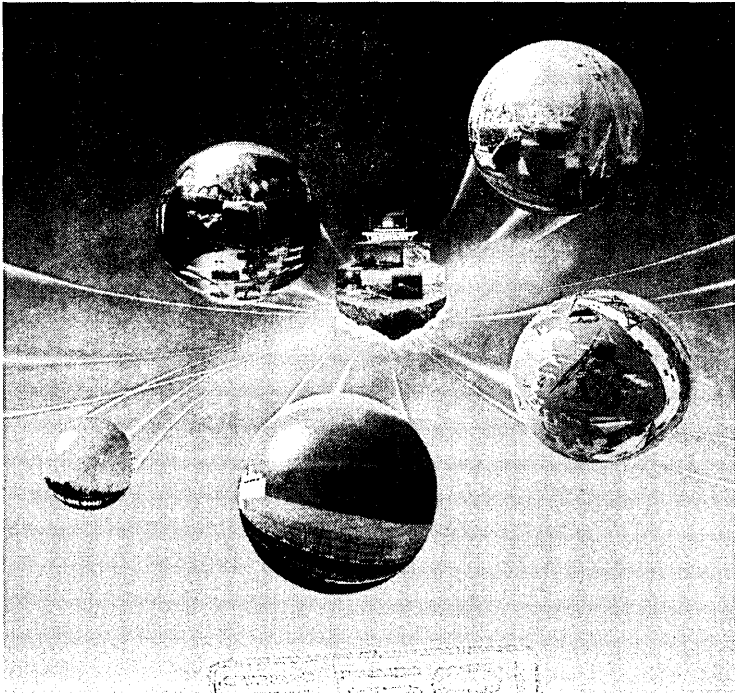


북한무역상사 등 관련기관 일람



총 일 원

일 러 두 기

1. 이 책자는 1988년 10월 7일 「대북한경제개방조치」 이후 남북교역에 참여해 온 국내기업체와 거래관계가 있는 북한무역상사와의 계약서, 「Foreign Trade of the DPRK」('93. 1~'97. 9월호, 북한국제무역촉진위원회 발행), 「朝鮮民主主義人民共和國對外貿易機關名簿」(일본, 동아시아무역연구회 발행) 및 남북교역 참여업체 설문자료 등을 참조하여 작성한 것입니다.
2. 이 책자에 수록된 북한의 무역상사, 합영·합작회사, 운송 및 관광회사, 금융 및 보험기관 등은 상기자료들을 참조하여 재편집한 것이며, 각 회사 및 기관명칭에 붙어있는 「조선」은 생략하고 가나다 순으로 배열하였습니다.
3. 북한상사·단체 등에 관해 수록된 내용은 상사명, 연락처, 주요 취급품목 등이며, 특히 남북교역이 성사된 품목은 별도로 표시하였습니다.

목 차

I. 북한의 대외경제 담당기구	15
1. 대외경제 관련기구	17
2. 대외경제 관련업무	20
3. 주요 기구	22
(1) 국제무역촉진위원회 / 22	
(2) 대외경제협력추진위원회 / 22	
(3) 대외과학기술교류협회 / 23	
(4) 대외상품검사위원회 / 23	
(5) 수출입검수국 / 24	
(6) 국제전람사 / 24	
II. 무역상사	25
1. 총회사(산하회사 포함)	27
가. 개선그룹	27
나. 광명경제연합회	28
(1) 경암무역회사 / 29	
(2) 남산무역회사 / 29	
(3) 대동강무역회사 / 30	
(4) 두만강무역회사 / 30	

- (5) 백무무역회사 / 31
- (6) 변경무역회사 / 31
- (7) 성천강무역회사 / 32
- (8) 송도원무역회사 / 32
- (9) 송악산무역회사 / 33
- (10) 수양산무역회사 / 33
- (11) 압록강무역회사 / 34
- (12) 인풍무역회사 / 34

다. 광명무역총상사 35

라. 금릉수출입상사 35

마. 대성무역총상사 36

- (1) 대성제1무역상사 / 37
- (2) 대성제2무역상사 / 37
- (3) 대성제3무역상사 / 38
- (4) 대성제4무역상사 / 38
- (5) 대성제5무역상사 / 39
- (6) 대성제6무역상사 / 39
- (7) 대성제7무역상사 / 40
- (8) 대성제8무역상사 / 40
- (9) 대성제9무역상사 / 41
- (10) 대성제10무역상사 / 41

바. 락원무역총상사 42

사. 룡악산무역총상사 43

아. 튕리도무역총상사	44
자. 봉화총회사	45
차. 삼천리총회사	47
카. 은덕무역총회사	47
(1) 은덕금속수출입회사 / 48	
(2) 은덕유색금속·광물수출입회사 / 48	
(3) 은덕일용품·기계수출입회사 / 49	
타. 은하무역총회사	50
2. 전문업종 무역회사	51
가. 기 술	51
(1) 공업기술회사 / 51	
(2) 기술수출입회사 / 51	
(3) 량각기술무역총회사 / 52	
나. 건설·건재·설비	52
(1) 건설무역회사 / 52	
(2) 건재무역회사 / 53	
(3) 기계공구무역회사 / 53	
(4) 기계설비수출입회사 / 54	
(5) 대외건설총회사 / 54	
(6) 시멘트수출입회사 / 55	
(7) 제1설비수출입상사 / 55	
(8) 제2설비수출입상사 / 56	

(9) 제6설비수출입상사 / 56

(10) 채굴설비무역회사 / 57

다. 각종기계(교통·통신) 57

(1) 공작기계무역회사 / 57

(2) 기계무역총회사 / 58

(3) 남산기계수입회사 / 58

(4) 선박무역회사 / 59

(5) 유성무역회사 / 59

(6) 룡운무역회사 / 60

(7) 전기무역회사 / 60

(8) 체신무역회사 / 61

(9) 항공무역회사 / 61

(10) 해양무역회사 / 61

라. 광업·금속 62

(1) 광업무역총회사 / 62

(2) 마그네시아크링커수출입회사 / 62

(3) 비철금속수출입회사 / 63

(4) 석탄무역회사 / 63

(5) 유광무역회사 / 64

(6) 금속무역총회사 / 64

(7) 흑색금속수출입회사 / 65

마. 농림수산물 65

(1) 과일무역회사 / 65

- (2) 농산물무역회사 / 66
- (3) 농업무역회사 / 66
- (4) 대양무역회사 / 67
- (5) 대홍수산물무역회사 / 67
- (6) 목재·목제품무역회사 / 67
- (7) 수산물무역회사 / 68
- (8) 수산물위원회 수산총회사 / 68
- (9) 양곡무역회사 / 69
- (10) 원동임업무역회사 / 69
- (11) 원양어업회사 / 69
- (12) 임업무역회사 / 70
- (13) 청진대홍무역회사 / 70
- (14) 평양담배수출입회사 / 71
- (15) 협동수산물무역회사 / 71

바. 식품·섬유·미술공예 등 경공업72

- (1) 경공업무역회사 / 72
- (2) 경공업제품수출입회사 / 73
- (3) 락원피복회사 / 73
- (4) 만수대해외사업단 / 74
- (5) 미술상사 / 74
- (6) 민예총회사 / 75
- (7) 식료무역회사 / 75
- (8) 식료일용품무역회사 / 76
- (9) 옥류피복무역회사 / 76

- (10) 평양청류민예사 / 77
- (11) 평양호스보드방직회사 / 77

사. 출판·영화·우표78

- (1) 영화수출입회사 / 78
- (2) 우편우표사 / 78
- (3) 출판물수출입회사 / 79
- (4) 평양출판무역협회 / 79
- (5) 평양출판물무역회사 / 79

아. 화학·의료·보건80

- (1) 고려약기술센터 / 80
- (2) 만년무역회사 / 80
- (3) 만년보건총회사 / 81
- (4) 만년인삼사 / 81
- (5) 만수무역회사 / 82
- (6) 장수무역회사 / 82
- (7) 화학제품수출입회사 / 83

3. 기타 일반회사83

- (1) 경제협력총회사 / 83
- (2) 고려무역회사 / 84
- (3) 고말산무역회사 / 84
- (4) 관광무역회사 / 85
- (5) 광명음악센터 / 85
- (6) 광성무역회사 / 85

- (7) 금강산국제무역개발회사 / 86
- (8) 금강무역회사 / 86
- (9) 금릉무역회사 / 86
- (10) 금별회사 / 87
- (11) 남남협력회사 / 87
- (12) 남양무역회사 / 87
- (13) 남포무역회사 / 88
- (14) 남흥무역회사 / 88
- (15) 대외자동차연운회사 / 89
- (16) 대진무역상사 / 89
- (17) 동호무역회사 / 89
- (18) 동흥무역회사 / 90
- (19) 량각회사 / 90
- (20) 련봉총회사 / 91
- (21) 룡산무역회사 / 91
- (22) 룡남무역회사 / 91
- (23) 룡라888무역상사 / 92
- (24) 매봉무역총회사 / 93
- (25) 만경무역회사 / 93
- (26) 메아리유한회사 / 94
- (27) 모란무역회사 / 94
- (28) 모란봉무역회사 / 94
- (29) 모란봉특허상표부 / 95
- (30) 목란무역회사 / 95
- (31) 묘향무역회사 / 95

- (32) 문예무역회사 / 96
- (33) 밀림무역회사 / 96
- (34) 백송무역회사 / 97
- (35) 백양무역회사 / 97
- (36) 백전무역회사 / 97
- (37) 보물무역회사 / 98
- (38) 봉대산무역회사 / 98
- (39) 부강무역회사 / 99
- (40) 부흥무역회사 / 99
- (41) 비단무역회사 / 100
- (42) 비로봉무역회사 / 100
- (43) 삼광무역회사 / 101
- (44) 삼지연무역회사 / 101
- (45) 삼흥무역회사 / 101
- (46) 상원무역회사 / 102
- (47) 새날무역회사 / 102
- (48) 샘물주식회사 / 102
- (49) 서광무역회사 / 103
- (50) 서문봉무역회사 / 103
- (51) 소경무역회사 / 103
- (52) 신흥회사 / 104
- (53) 신흥무역회사 / 104
- (54) 압록강무역회사 / 105
- (55) 연합무역회사 / 105
- (56) 영광무역회사 / 106

- (57) 오류무역회사 / 106
- (58) 옥류무역회사 / 107
- (59) 월명산무역회사 / 107
- (60) 은덕재수출회사 / 108
- (61) 은별무역회사 / 108
- (62) 은홍무역유한공사 / 108
- (63) 은파산무역회사 / 109
- (64) 2월은색무역회사 / 109
- (65) 인홍무역회사 / 109
- (66) 장미무역회사 / 110
- (67) 중앙은행은별무역회사 / 110
- (68) 창광무역회사 / 110
- (69) 창성무역회사 / 111
- (70) 청류무역회사 / 111
- (71) 청봉국제개발회사 / 111
- (72) 청천강무역회사 / 112
- (73) 청춘무역회사 / 112
- (74) 친명무역회사 / 112
- (75) 친선무역회사 / 113
- (76) 칠보무역회사 / 113
- (77) 칠성무역회사 / 113
- (78) 평양무역회사 / 114
- (79) 평양봉혁무역회사 / 114
- (80) 평천무역회사 / 114
- (81) 항무역회사 / 115

- (82) 해금강무역회사 / 115
- (83) 협동무역회사 / 115
- (84) 화성무역총회사 / 116
- (85) 황금의삼각주무역회사 / 116

4. 주소 · 업종 등이 불명확한 회사117

III. 합병 · 합작회사119

1. 합병회사121

- (1) 광만합영회사 / 121
- (2) 광포합영회사 / 121
- (3) 국제합영총회사 / 122
- (4) 국제화학합영회사 / 122
- (5) 금강엔진합영회사 / 123
- (6) 금강원동기합영회사 / 123
- (7) 금별합영회사 / 124
- (8) 남남합영회사 / 124
- (9) 대동강컴퓨터합영회사 / 124
- (10) 대외운송회사 평양TNT사무소 / 125
- (11) 덕산건설기계합영회사 / 125
- (12) 락원성화피복합영회사 / 126
- (13) 룡라합영회사 / 126
- (14) 마천전용합영회사 / 126
- (15) 만경대구두합영회사 / 127

- (16) 만경대수지합영회사 / 127
- (17) 모란봉합영회사 / 127
- (18) 무지개합영회사 / 128
- (19) 밀림유니합영회사 / 128
- (20) 삼방연합합영회사 / 128
- (21) 연하기계합영회사 / 129
- (22) 영광가구합영회사 / 129
- (23) 요원피복합영회사 / 129
- (24) 유공합영회사 / 130
- (25) 은덕합영회사 / 130
- (26) 은덕합영수출회사 / 130
- (27) 은하수기술합영회사 / 131
- (28) 이영삼평양단밤연구소 / 131
- (29) 전진합영회사 / 131
- (30) 지성금산합영회사 / 132
- (31) 청길합영무역회사 / 132
- (32) 청천강합영회사 / 132
- (33) 칠성합영회사 / 133
- (34) 평양비단합영회사 / 133
- (35) 평양포장재합영회사 / 133
- (36) 평양피아노합영회사 / 134
- (37) 흥만합영회사 / 134

2. 합작회사135

- (1) 개성피복합작회사 / 135
- (2) 고려신덕산합작회사 / 135
- (3) 대동강피복합작회사 / 135
- (4) 덕월산합작무역회사 / 136
- (5) 라진수채봉수출합작회사 / 136
- (6) 만경대우산합작회사 / 137
- (7) 만풍합작회사 / 137
- (8) 명전합작회사 / 137
- (9) 성계알생산합작회사 / 138
- (10) 평양피복합작회사 / 138
- (11) 흑연합작회사 / 138

IV. 운송 및 관광회사139

- (1) 고려항공 / 141
- (2) 국제여행사 / 141
- (3) 남산선박회사 / 142
- (4) 대동강선박회사 / 142
- (5) 대성운수회사 / 142
- (6) 대외운수회사 / 143
- (7) 대진선박회사 / 143
- (8) 대흥선박회사 / 143
- (9) 동해해운회사 / 144
- (10) 룡라도선박회사 / 144

- (11) 모란선박회사 / 144
- (12) 수산선박회사 / 145
- (13) 외국선박사업회사 / 145
- (14) 용선회사 / 146
- (15) 은덕해운회사 / 146
- (16) 조밍선박회사 / 146
- (17) 조선·소비에트해운유한회사 / 147
- (18) 조선·폴란드해운유한회사 / 147
- (19) 청류선박회사 / 147

V. 금융 및 보험기관149

- (1) 중앙은행 / 151
- (2) 대외무역은행 / 152
- (3) 대성은행 / 153
- (4) 창광신용은행 / 154
- (5) 고려상업은행 / 154
- (6) 신용은행 / 155
- (7) 금강은행 / 155
- (8) 락원금융합영상사 / 156
- (9) 용악산은행 / 156
- (10) 통일발전은행 / 157
- (11) 합영은행 / 157
- (12) 국제보험회사 / 158
- (13) 황금의삼각주은행 / 158
- (14) ING동북아은행 / 158

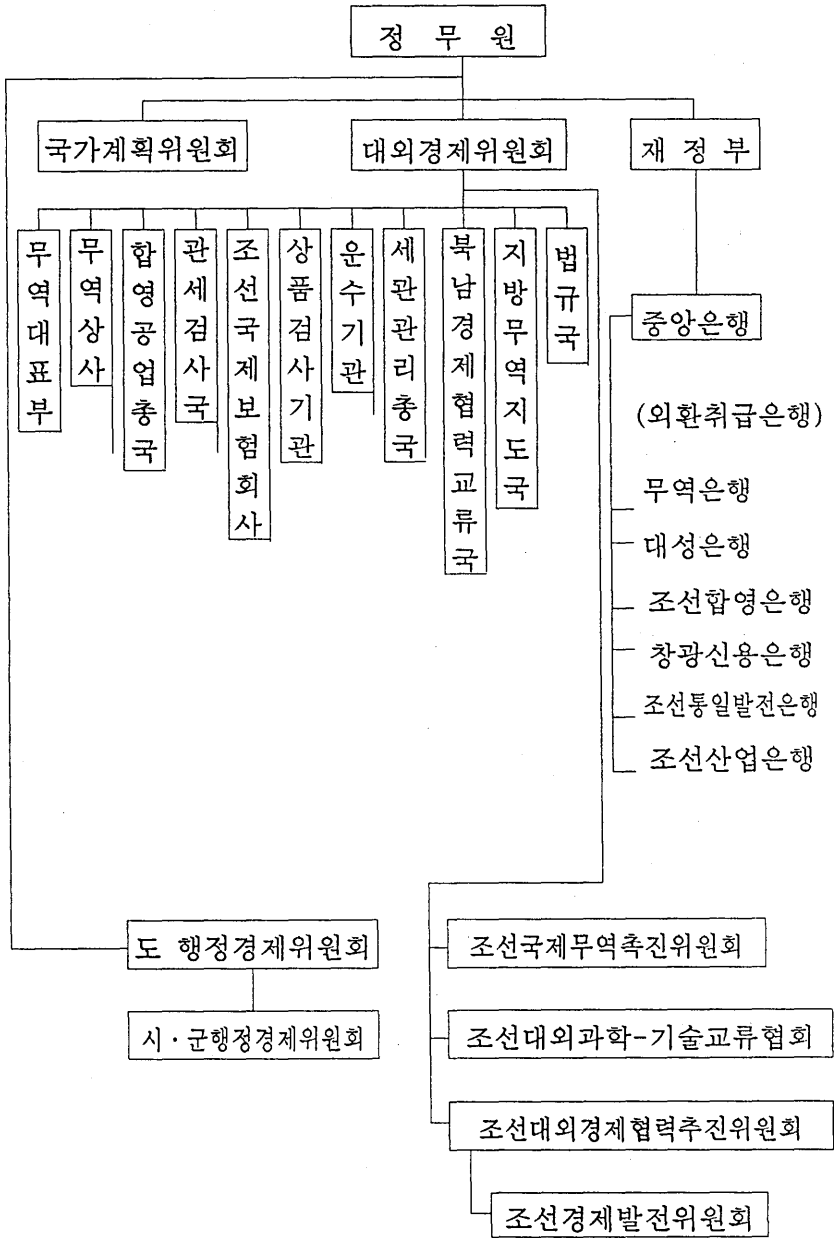
I. 북한의 대외경제 담당기구

1. 대외경제 관련기구

- 현재 북한에서 대외경제정책을 결정하는 중심기관, 또는 그 집행을 관장하는 기구로는
 - 당노선과 정책수립 및 수행을 조직·지도하는 「당중앙위원회」,
 - 정부차원의 최고지도기관이라고 할 수 있는 중앙인민위원회 산하의 「대외정책위원회」,
 - 중앙인민위원회의 정책결정 사항을 집행하는 최고 행정기관으로서 정무원의 「대외경제위원회」 등이 있음.
- 상기 기구 가운데 대외경제(교역)정책을 집행하는 실질적 기관은 정무원의 「대외경제위원회」인바
 - 동 기구는 '92. 12월 기존의 「무역부」와 「대외경제사업부」를 통합, 신설한 것으로서
 - 정무원내 「국가계획위원회」에서 수립하는 당해년도 국가무역에 관한 기본계획에 의거, 대외경제부문 관련업무 전반을 관장·수행하고 있는 것으로 알려짐.
- ※ 북한의 사회주의 헌법(제36조)은 대외경제(교역)업무를 “국가 또는 국가의 지도·감독아래 이루어지는 것”이라고 명시
- 「대외경제위원회」의 구체적인 기능은
 - 외국과의 경제협력관련 각종 협정 체결, 외자유치 및 합영·합작 사업 추진, 무역(수출입)관련 전반적 업무, 해외시장 조사활동 등으로 대별하고 있음.

- 동 기구에서 해외주재 각급 무역대표부를 지도·감독하며, 산하에 「합영공업총국」, 「북남경제협력교류국」, 「지방무역지도국」, 「법규국」, 「세관관리총국」, 「조선국제보협회사」 등과 관세 및 상품검사기관들을 두고 있음.
- 또한 「대외경제위원회」에는
 - 북한과 공식적 통상관계가 없는 국가와의 경제협력 및 무역활동을 촉진하기 위해 ‘반관반민’ 형태의 기구로서 「조선대외경제협력추진위원회」와 「조선국제무역촉진위원회」를 두고 있음.

< 대외경제 관련기구 체계도 >

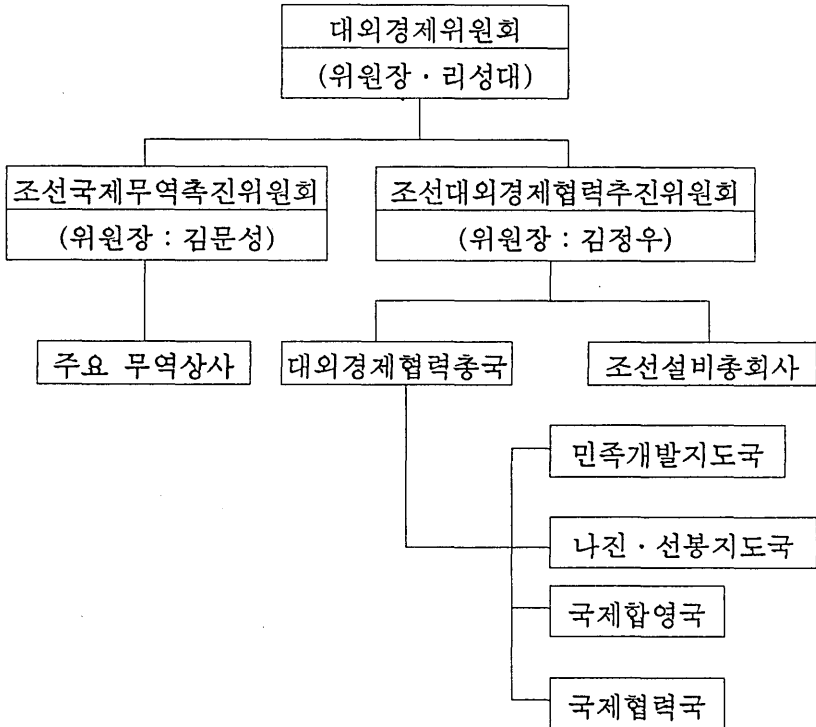


2. 대외경제 관련업무

- 1970년대까지만 해도 북한은 대외경제부문을 이른바 사회주의경제 건설에 필요한 외화 획득의 '보조수단'으로 간주, 그 기능과 역할에 소극적 의미를 부여해 왔음.
- 그러나 '90년대 접어들어 기존의 '자립경제' 정책만으로는 심각한 경제난을 타개해 나갈 수 없다는 한계적 상황 판단에 따라
 - "사회주의 경제건설에서 양양을 일으키는 혁명적 방침"으로서 '무역 제일주의'를 채택, 일대 방향전환을 시도하게 되었으며,
 - 주민생활 향상문제와 직결되는 경공업·농업의 발전을 위해서라도 대외무역의 확대·발전이 필수적임을 인식, 이를 경제정책 수행의 최우선적인 과제로 설정하였음.
- 따라서 북한은 '무역 제일주의'의 관철을 위해
 - 수출품 생산기지 확충 및 수출품 질 제고, 해외시장의 적극 개척 등 최단기간내 대외무역의 양적 성장을 도모하는데 총체적 역량을 경주하고 있으며,
 - 특히 무역 및 대외경제협력 수행기구의 효율적 운영을 위해 그간 수차례에 걸쳐 관련기구를 개편, 재정비해 온 것으로 파악됨.
- 이같은 상황에서 '95년 상반기에 관련기구들에 대한 개편을 단행,
 - 「대외경제위원회」를 정점으로 외자유치 및 설비 수출입업무는 「대외경제협력추진위원회」에서 전담토록 하고,

- 정무원내의 각 부·위원회 소속 무역상사(회사)들을 「국제무역촉진위원회」산하로 편입시키는 등 ‘투자유치’업무와 ‘무역업무’를 분리, 업무수행체계를 재정비한 것으로 알려지고 있음.

〈 대외경제 관련 업무수행체계 〉



※ 본 도표는 대외경제업무 수행체계를 나타낸 것으로 정무원 조직·편제상의 공식기구는 아님.

3. 주요 기구

(1) 국제무역촉진위원회

영 문 명	The Committee for The Promotion of International Trade of The Democratic People's Republic of Korea		
소 재 지	평양시 중구역 Central District, Pyongyang		
전 신 약 호	COMT PYONGYANG	TLX	36044 DMC KP
전 화	3816054, 3814277	FAX	3814440,3814494
업 무 내 용	<ul style="list-style-type: none"> ○ 당초 통상관계가 없는 국가·지역과의 무역교류를 촉진하기 위한 기관이었으나 1993년부터 무역관계의 촉진·교류·조정 등 외국과의 통상관계 전반에 관한 창구기관 ○ 정무원내의 각 부·위원회 소속 무역상사들을 산하에 두고 있음. 		
특 기 사 항	◎ 정무원 대외경제위원회 소속		

(2) 대외경제협력촉진위원회

영 문 명	The Committee for The Promotion of External Economic Cooperation of The Democratic People's Republic of Korea		
소 재 지	평양시 중구역 Central District, Pyongyang		
전 신 약 호		TLX	5229 DTC KP
전 화	313974,345200,3816163	FAX	3814498,3814630
업 무 내 용	<ul style="list-style-type: none"> ○ 외국과의 경제분야 국제협력사업, 특히 자유경제무역지대의 개발을 원활히 진행시키기 위한 창구기관 ○ 자유경제무역지대 개발계획 전반에 관한 조사, 광고, 외국기업의 투자유치 촉진 활동 ○ 외자유치 및 설비 수출입 업무 ○ 산하에 대외경제협력총국, 조선설비총회사를 두고 있음 		
특 기 사 항	◎ 정무원 대외경제위원회 소속		

(3) 대외과학기술교류협회

영 문 명	The Society for Scientific and Technical Interchange with Foreign Countries		
소 재 지	평양시 중구역 Central District, Pyongyang		
전 신 약 호	TABOEKISUL PYONGYANG	TLX	36059 DGS KP
전 화		FAX	
업 무 내 용	○ 외국과의 과학·기술교류 촉진		

(4) 대외상품검사위원회

영 문 명	Korea Foreign Commodity Inspection Committee		
소 재 지	평양시 중구역 Central District, Pyongyang		
전 신 약 호	KFCIC PYONGYANG	TLX	5972 TECH KP
전 화	3816252	FAX	
업 무 내 용	○ 수출입 화물에 대한 公的인 검사기관으로서 검사, 감정 등의 업무 담당		
특 기 사 항	◎ 남포, 흥남, 청진, 나진, 해주, 송림, 원산 등 주요 항에 支局 운영		

(5) 수출입검수국

영 문 명	The Export & Import of Tally Bureau of The Democratic People's Republic of Korea		
소 재 지	평양시 중구역 Central District, Pyongyang		
전 신 약 호	GEMSU PYONGYANG	TLX	
전 화		FAX	
업 무 내 용	○ 수출입 화물에 대한 公的인 검수기관		
특 기 사 항	◎ 주요항에 지국이 설치된 전신약호는 다음과 같음 남포 CENSU NAMPO 해주 CENSU HAEJU 흥남 CENSU HEUNGNAM 송림 CENSU SONGRIM 청진 CENSU CHUNGJIN 원산 CENSU WONSAN 나진 CENSU RAJIN		

(6) 국제전람사

영 문 명	Korea International Exhibition Corporation		
소 재 지	평양시 중구역 Central District, Pyongyang		
전 신 약 호	ZENRAM PYONGYANG	TLX	5952 ZR KP
전 화	3811782, 3811854	FAX	
업 무 내 용	○ 북한상품 국외전시 및 외국상품 북한전시 주관		

II. 무역상사

1. 총회사(산하회사 포함)

가. 개선그룹

영 문 명	Korea Kaeson Group		
소 재 지	평양시 중구역 Central District, Pyongyang		
전 신 약 호	KAESON PYONGYANG	TLX	36021 KIGYE KP
전 화	3814277	FAX	3814449
취 급 품 목	<ul style="list-style-type: none"> ○ 수 출 <ul style="list-style-type: none"> - 기계, 직물, 의류, 모피·가죽제품, 비금속광물, 농수산물, 주류, 굴착기, 식탁용 철물, 화장석 등 ○ 수 입 <ul style="list-style-type: none"> - 광업장비(부속품), 유류제품, 전기·전자제품 등 		
특 기 사 항	<ul style="list-style-type: none"> ◎ '60년대 설립 ◎ 산하에 개선무역회사, 기계수출입회사, 대외무역연합, 진흥무역회사, 명오무역회사 등이 있음. 		

나. 광명경제연합회

영 문 명	Korea Kwangmyong Economic Association		
소 재 지	평양시 중구역 Central District, Pyongyang		
전 신 약 호	KWANGMYONG PYONGYANG	TLX	36022 KW KP
전 화	3814111, 3818101	FAX	3814410, 3814416
취 급 품 목	<ul style="list-style-type: none"> ○ 수 출 <ul style="list-style-type: none"> - 비철·비금속광물, 농수산물, 금속제 일용품, 편물 등 섬유제품, 기타 제품 ○ 수 입 <ul style="list-style-type: none"> - 지방의 산업공장에 필요한 각종 원료·자재·직물, 식용유·설탕 등 생필품 <p><남북교역></p> <ul style="list-style-type: none"> - 월견자종자, 잔메뚜기, 고사리, 들깨, 호도, 고구마줄기, 염장갯잎, 염장무우, 염장두릅, 도토리, 냉동우렁이, 염장바지락, 냉동송이버섯, 청패각, 냉동골뱅이, 인풍술, 오가피주, 들쪽술, 인삼술, 화강암, 나무젓가락, 인모, 페로실리콘, 생백합, 팔, 당면, 초제방석, 표고버섯, 영지버섯 등 - 임가공 : Magnetic Head, 의류 등 		
특 기 사 항	<ul style="list-style-type: none"> ◎ 정무원 대외경제위원회소속('70년대 설립) ◎ 변경무역, 바터무역 참여, 합영·합작사업 추진, 대외서비스 제공 등 ◎ 산하에 12개 지방무역회사 운영 <ul style="list-style-type: none"> - 압록강무역, 송도원무역, 대동강무역, 두만강무역, 성천강무역, 백무무역, 인풍무역, 경암무역, 수양산무역, 송악산무역, 남산무역, 변경무역 ◎ 북경에 무역대표부 운영 (총사장 리돈옥, 대표 김진수·리치훈) 		

(1) 경암무역회사

영 문 명	Korea Kyongam Trading Corporation		
소 재 지	황해도 사리원 Sariwon		
전 신 약 호	KYONGAM SARIWON	TLX	24037 KYONGAM KP
전 화		FAX	3814410
업 무 내 용	<ul style="list-style-type: none"> ○ 수 출 <ul style="list-style-type: none"> - 금정광, 아연정광, 산화연광, 연광, 흑연, 등의 비철금속 광물 및 동 제품 - 인삼, 도라지, 작약 등의 약초 및 양파, 토마토 등의 야채, 과일, 과일통조림, 수산물, 금강샘물 등 		
특 기 사 항	◎ 황해북도 행정·경제지도위원회 무역관리국 소속 ('76년 설립)		

(2) 남산무역회사

영 문 명	Korea Namsan Trading Corporation		
소 재 지	남포시 Nampo		
전 신 약 호	NAMSAN NAMPO	TLX	24038 NAMSAN KP
전 화	3814112, 3815861	FAX	
업 무 내 용	<ul style="list-style-type: none"> ○ 수 출 <ul style="list-style-type: none"> - 금, 은, 연, 아연, 전기아연, 화강암 등의 비철금속, 비금속 광물 - 대합, 모시조개, 게, 새우 등 수산물, 의류정장 등 ○ 수 입 <ul style="list-style-type: none"> - 가소제, 화약제품, 휘발유, 냉동차, 선박의장품, 유자철선 등 <p><남북교역></p> <ul style="list-style-type: none"> - 화강암, 냉동냉이, 면타올, 미꾸라지, 복어, 꽃게, 염장멸치, 아연괴, 삼산화비소 등 		
특 기 사 항	◎ 남포시 행정·경제지도위원회 무역관리국 소속 ('84년 설립) ◎ 수출입물자 수송선 「남포」 호 운영		

(3) 대동강무역회사

영 문 명	Korea Taedonggang Trading Corporation		
소 재 지	평성시 Phyongsong		
전 신 약 호	TAEDONGGANG PYONGSUNG	TLX	24034 TM KP
전 화	3812783, 3812083	FAX	3814410, 3814416
취 급 품 목	<ul style="list-style-type: none"> ○ 수 출 <ul style="list-style-type: none"> - 금속제 일용품, 천그림, 모공예품, 깃털제품, 고추, 박하유, 산채, 약초, 수산물, 의약품, 도자기, 전자재(슬레이트) 등 <남북교역> <ul style="list-style-type: none"> - 임가공(바지, 셔츠, 자켓, 코트, 스키장갑, 모자, 스커트 등), 미꾸라지, 냉동꽃게, 냉동소라살, 고사리, 염장드립 등 		
특 기 사 항	<ul style="list-style-type: none"> ◎ 평안남도 행정·경제위원회 무역관리국 소속 ◎ 과장 : 이영순 		

(4) 두만강무역회사

영 문 명	Korea Tumangang Trading Corporation		
소 재 지	함경북도 청진시 Chungjin		
전 신 약 호	TUMANGANG CHUNGJIN	TLX	5922 TDG KP
전 화	3811646, 3812803	FAX	3812100, 3814420
취 급 품 목	<ul style="list-style-type: none"> ○ 수 출 <ul style="list-style-type: none"> - 금, 선철, 대리석, 화강암, 건설용 모래, 토목용구, 탁상선반, 가위, 식칼, 나프탈린, 스테아린산 등 화학제품, 양과, 산채, 호박, 양초, 박하유 등의 향료, 눈썹, 토끼가죽, 이면수, 청어, 가리비조개 등 기타 냉동·냉장·염장건어물, 광천수(칠보산 미네랄워터) ○ 수 입 <ul style="list-style-type: none"> - 식용수, 비닐시트, 트럭 등 <남북교역> <ul style="list-style-type: none"> - 강낭콩, 송화가루, 고사리, 도토리, 팥, 냉동명란, 냉동문어, 샘물, 모래, 광물 등 		
특 기 사 항	<ul style="list-style-type: none"> ◎ 함경북도 행정·경제위원회 무역관리국 소속 ('85년 설립) ◎ 총사장 : 리한정, 국장 : 리한기, 부국장 : 김웅철 		

(5) 백무무역회사

영 문 명	Korea Paekmu Trading Corporation		
소 재 지	해산시 Hyesan		
전 신 약 호	PAEKMU HYESAN	TLX	24003 PAEKMU KP
전 화		FAX	
취 급 품 목	<ul style="list-style-type: none"> ○ 수 출 - 원목, 그림, 자수품, 毛·木공예품, 오미자 대황 등 약초, 양파, 보석단추, 비금속광물 등 		
특 기 사 항	<ul style="list-style-type: none"> ◎ 양강도 행정·경제위원회 무역관리국 소속 ('83년 설립) 		

(6) 변경무역회사

영 문 명	Korea Pyonkyong Trading Corporation		
소 재 지	평양시 중구역 Central District, Pyongyang		
전 신 약 호	PYONKYONG PYONGYANG	TLX	36022 KW KP
전 화	3815520, 3816439	FAX	3814494
취 급 품 목	<ul style="list-style-type: none"> ○ 수 출 - 북한의 특산물, 국영무역기관으로부터 위탁받은 상품 - 목재, 수산물, 과일, 야채, 금속제품, 경공업제품, 화학제품 등 ○ 수 입 - 지방경제 발전에 필요한 물자·설비 관련 자재 등 		
특 기 사 항	<ul style="list-style-type: none"> ◎ 정무원 대외경제위원회 소속 ◎ 산하에 중소규모의 기계공장(펌프, 착유기, 양말 편직기), 금속제 일용품 공장(선풍기, 다리미, 자물쇠, 식기류 등) 소유 ◎ 중국, 러시아, 말레이시아, 인도네시아, 싱가포르 등의 회사와 거래 		

(7) 성천강무역회사

영 문 명	Korea Songchongang Trading Corporation		
소 재 지	함흥시 Hamheung		
전 신 약 호	SUNGCHONGANG HAMHEUNG	TLX	5927 SONG KP
전 화	3812994,3813070,3813996	FAX	
취 급 품 목	<ul style="list-style-type: none"> ○ 수 출 <ul style="list-style-type: none"> - 대리석, 백석, 분말활석, 흑연, 플라스틱조화, 벽지, 편물, 청어알, 창란젓, 비금속광물, 경공업품, 농수산물 등 ○ 수 입 <ul style="list-style-type: none"> - 식료품, 식용유, 설탕, 경공업재료, 각종 자재 등 		
특 기 사 항	<ul style="list-style-type: none"> ◎ 함경남도 행정·경제위원회 무역관리국 소속('84년 설립) ◎ 함경남도의 조선광명무역연합회사 산하 무역회사 		

(8) 송도원무역회사

영 문 명	Korea Songdowon Trading Corporation		
소 재 지	원산시 Wonsan		
전 신 약 호	SONGDOWON WONSAN	TLX	5222 SDW KP
전 화	3814836, 3815524	FAX	
취 급 품 목	<ul style="list-style-type: none"> ○ 수 출 <ul style="list-style-type: none"> - 아연, 중정석, 칼리장석, 분말활석, 도자기 등 공예품, 자동차 축전지 등 전기용품, 감(柑), 백도라지 등 식품 ○ 수 입 <ul style="list-style-type: none"> - 산업용 기계·장비 및 원료 		
특 기 사 항	<ul style="list-style-type: none"> ◎ 원산시 행정·경제위원회 무역관리국 소속('84년 설립) ◎ 금강산 여행사의 외국인 여행서비스 대행 		

(9) 송악산무역회사

영 문 명	Korea Songaksan Trading Corporation		
소 재 지	개성시 Kaesong		
전 신 약 호	SONGAKSAN KAESONG	TLX	
전 화		FAX	
취 급 품 목	<p>○ 수 출</p> <ul style="list-style-type: none"> - 자수정, 타올, 금속제 공예품, 깃털·옥·목·메밀 짚 등을 재료로 하는 공예품, 현대고려도자기, 산화티타늄, 분말 중정석, 운모, 화강암 등 - 고려인삼, 고사리, 잣, 마실, 호박씨, 복숭아씨, 살구씨, 박하유, 솔잎기름, 은행잎 등 <p><남북교역></p> <ul style="list-style-type: none"> - 초제방석 등 		
특 기 사 항	◎ 개성시 행정·경제지도위원회 무역관리국 소속		

(10) 수양산무역회사

영 문 명	Korea Suyangsan Trading Corporation		
소 재 지	해주시 Haeju		
전 신 약 호	SUYANGSAN HAEJU	TLX	
전 화		FAX	
취 급 품 목	<p>○ 수 출</p> <ul style="list-style-type: none"> - 백수정, 자수정, 금속제 일용품, 수산물, 박하유, 종자, 편물, 자수품, 모피 등 		
특 기 사 항	◎ 황해남도 행정·경제지도위원회 무역관리국 소속		

(11) 압록강무역회사

영 문 명	Korea Amrokgang Trading Corporation		
소 재 지	신의주시 Sinuiju		
전 신 약 호	AMROKGANG SINUIJU	TLX	24036 AMROK KP
전 화	3816664	FAX	
취 급 품 목	<ul style="list-style-type: none"> ○ 수 출 - 반려암, 흑석, 적석, 화강암, 백규석 등의 건재·가 구용 석재, 공업용 분말탈크, 형석 등 비금속광물 - 닭털, 오리털, 각종 향료, 목조공예품, 자수품 등 - 바지락, 개량조개, 꽃게, 새우, 명게, 광어 등 <p><남북교역></p> <ul style="list-style-type: none"> - 가래, 감, 염장바지락 등 		
특 기 사 항	<ul style="list-style-type: none"> ◎ 신의주시 행정·경제위원회 무역관리국 소속 ◎ 광석채취 기지(15개소), 광석가공기지(10개소) 보유 ◎ 어로기지, 양식·양어기지, 가공기지를 설치하여 미꾸라지, 민물장어 등 양식 ◎ 타올, 신발, 양말 등의 합영·합작 실시 및 제품 수출 		

(12) 인풍무역회사

영 문 명	Korea Inpung Trading Corporation		
소 재 지	강계시 Kanggye		
전 신 약 호	INPUNG KANGGYE	TLX	24032 IN KP
전 화	3811533, 3811063	FAX	
취 급 품 목	<ul style="list-style-type: none"> ○ 수 출 - 수동드릴, 땀찌, 해머, 자동차용수리공구, 강재절 단기, 불그림(인두그림), 종자, 약초, 비닐제완구, 인풍술, 백로술 등 주류 <p><남북교역></p> <ul style="list-style-type: none"> - 생사, 면타올 등 		
특 기 사 항	◎ 자강도 행정·경제지도위원회 무역관리국 소속		

다. 광명무역총상사

영 문 명	Korea Kwangmyong General Trading Corporation		
소 재 지	평양시 중구역 Central District, Pyongyang		
전 신 약 호	KWANGMYONG PYONGYANG	TLX	38059 KMS KP
전 화	3814111	FAX	3814410, 3814416
취 급 품 목	<ul style="list-style-type: none"> ○ 수 출 - 깃털부채, 백운모 등 <p><남북교역></p> <ul style="list-style-type: none"> - 임가공 : 잠바, 자켓, 신사용 바지, 셔츠 등 - 한약재(반하, 백출, 창출, 만삼, 시호, 오미자, 목단피, 음양곽, 지황), 들쪽술, 호도, 면타을, 들깨 등 		
특 기 사 항	◎ 중앙당 39호실 소속으로 광명성경제합작회사, 광명성무역회사, 광명성건설회사 등을 두고 있음		

라. 금릉수출입상사

영 문 명	Korea Kumrung Export & Import Corporation		
소 재 지	평양시 서성구역 Sosong District, Pyongyang		
전 신 약 호	KUMRUNG PYONGYANG	TLX	37022 KREI KP
전 화	3812253,3814947	FAX	3814414
취 급 품 목	<ul style="list-style-type: none"> ○ 수 출 입 - 각종 전선, 방전가공기, 전기파마기, 소형계전기, 검전드라이버, 유량계, 고혈압치료기, 유화카드뎴, 전기플라이팬 등 일용품, 수공예품, 경공업품 등 <p><남북교역></p> <ul style="list-style-type: none"> - 플로피디스크 등 		
특 기 사 항	<ul style="list-style-type: none"> ◎ 중앙당 기계공업부 소속('90년말 설립) ◎ 중국 요녕성 단둥 「흙금무역회사」 및 북경·심양 등에 지사운영 		

마. 대성무역총상사

영 문 명	Korea Daesong General Trading Corporation		
소 재 지	평양시 보통강 구역 Pothonggang District, Pyongyang		
전 신 약 호	DAESONG PYONGYANG	TLX	3602, 5473 DAESONG KP
전 화	3814208	FAX	381431, 381432
취 급 품 목	<ul style="list-style-type: none"> ○ 수출입 <ul style="list-style-type: none"> - 각종 기계·설비, 금속·비금속광물, 철·비철금속 및 동 제품, 전기제품(안정기, 전압조절기), 금·은 세공제품, 화학제품, 섬유제품, 고려인삼 및 동 제품, 수산물 및 동 가공품, 일용품, 식품, 기타 농수산물 및 동 가공품 등 <남북교역> <ul style="list-style-type: none"> - 임가공 : 남자자켓, 슈타, 여자자켓 등 - 결명자, 목단, 백출, 건도토리, 낙화생, 염장두릅, 영지버섯, 표고버섯, 은행, 호도, 송이버섯, 고사리, 당면, 자수공예품, 면타올, 금괴, 은괴, 아연괴, 빌레트, 생백합, 냉동문어, 냉동조기, 냉동복어, 냉동꽃게 등 		
특 기 사 항	<ul style="list-style-type: none"> ◎ 중앙당 39호실 대성총국 소속('75년 설립) ◎ 수출입품목 관련 합영·합작사업 추진 및 건설분야 등의 기술협력 ◎ 5개 수산업 관련상사 및 다수 외국지사 운영 ◎ 산하에 중·경공업품, 농·수산물 등을 전문으로 취급하는 회사(제1~제10무역회사, 은행, 운수회사 등)보유 ◎ 국내 주요 항만·철도역 등에 지사, 출장소 설치·운영 		

(1) 대성제1무역상사

영 문 명	Korea Daesong Jeil(or A) Trading Corporation		
소 재 지	평양시 보통강 구역 Pothonggang District, Pyongyang		
전 신 약 호	DAESONG A PYONGYANG	TLX	36029 DAESONG KP
전 화	3814208	FAX	3814431,3814432
취 급 품 목	<ul style="list-style-type: none"> ○ 수 출 <ul style="list-style-type: none"> - 철·비철금속 및 동 가공품, 공구류, 비금속광물, 중공업 관련제품 - 각종 기계류, 밸브류, 철물 등 ○ 수 입 <ul style="list-style-type: none"> - 동정광, 연정광, 아연정광 등 비철금속 광물류 <p><남북교역></p> <ul style="list-style-type: none"> - 임가공 : 웨타반제품 등 - 초제방석 등 		
특 기 사 항	◎ 중앙당 39호실 소속 ◎ 조선대성무역총상사 산하 무역회사		

(2) 대성제2무역상사

영 문 명	Korea Daesong Jei(or B) Trading Corporation		
소 재 지	평양시 보통강 구역 Pothonggang District, Pyongyang		
전 신 약 호	DAESONG B PYONGYANG	TLX	36029 DAESONG B KP
전 화	3814213	FAX	3814431, 3814432
취 급 품 목	<ul style="list-style-type: none"> ○ 수 출 <ul style="list-style-type: none"> - 각종 모피 및 모피제품, 오리 등의 깃털제품, 미가 공면, 인조사, 레이온사, 생사 등의 섬유류, 남자·여자·어린이용 메리야스 등 각종 의류, 타올, 우산, 귀금속·보석 등 장신구, 목조품, 대리석, 유리공예품, 자개화병 등 경공업품 <p><남북교역></p> <ul style="list-style-type: none"> - 면타올 등 		
특 기 사 항	◎ 중앙당 39호실 소속 ◎ 조선대성무역총상사 산하 무역회사로서 대성제사 공장(견사생산기지) 소유		

(3) 대성제3무역상사

영 문 명	Korea Daesong Jesam(or C) Trading Corporation		
소 재 지	평양시 보통강 구역 Pothonggang District, Pyongyang		
전 신 약 호	DAESONG C PYONGYANG	TLX	36029 DAESONG C KP
전 화	3812234, 3813964	FAX	3814431, 3814508
취 급 품 목	<ul style="list-style-type: none"> ○ 수 출 <ul style="list-style-type: none"> - 게, 오징어, 전복, 청어 등 각종 수산물과 가공품, 고려인삼과 기타 제품 등 ○ 수 입 <ul style="list-style-type: none"> - 어구 등 어로용 자재 <p><남북교역></p> <ul style="list-style-type: none"> - 냉동조기, 메뚜기 등 		
특 기 사 항	<ul style="list-style-type: none"> ◎ 중앙당 39호실 소속 ◎ 조선대성무역총상사 산하 무역회사로 주요 수산업 관련 회사 지도 		

(4) 대성제4무역상사

영 문 명	Korea Daesong Jesa(or S) Trading Corporation		
소 재 지	평양시 보통강 구역 Pothonggang District, Pyongyang		
전 신 약 호	DAESONG S PYONGYANG	TLX	43084 DAESONG S KP
전 화	3813084, 3813962	FAX	3814431, 3814432
취 급 품 목	<ul style="list-style-type: none"> ○ 수 출 <ul style="list-style-type: none"> - 토끼, 여우, 너구리, 족제비, 들개, 멧돼지 등 각종 모피 및 모피제품, 깃털제품, 송이버섯, 표고버섯, 산채, 각종 약초 및 고려인삼제품, 박하유, 향료 등 농토산물 <p><남북교역></p> <ul style="list-style-type: none"> - 생송이버섯 등 		
특 기 사 항	<ul style="list-style-type: none"> ◎ 중앙당 39호실 소속 ◎ 조선대성무역총상사 산하 무역회사 		

(5) 대성제5무역상사

영 문 명	Korea Daesong Jeo(or M) Trading Corporation		
소 재 지	평양시 보통강 구역 Pothonggang District, Pyongyang		
전 신 약 호	DAESONG M PYONGYANG	TLX	5473 DAESONG M KP
전 화	3814253, 3815994	FAX	3814431, 3814432
취 급 품 목	<p>○ 수 출</p> <ul style="list-style-type: none"> - 고급자수품, 반지, 귀걸이, 목걸이, 브로우치, 찻잔 세트 등 - 금·은·보석 장식품 및 장신구, 현대고려자기, 형광도자기, 신선로, 옥·조개·목공예품, 조선화, 샤프펜슬, 플라스틱 펜 등 <p><남북교역></p> <ul style="list-style-type: none"> - 호두, 도라지 등 		
특 기 사 항	<p>◎ 중앙당 39호실 소속</p> <p>◎ 조선대성무역총상사 산하 무역회사</p>		

(6) 대성제6무역상사

영 문 명	Korea Daesong Jeyuk(or K) Trading Corporation		
소 재 지	평양시 보통강 구역 Pothonggang District, Pyongyang		
전 신 약 호	DAESONG K PYONGYANG	TLX	33029 DAESONG K KP
전 화	3813966, 3815994	FAX	3814431, 3811611
취 급 품 목	<p>○ 수 출</p> <ul style="list-style-type: none"> - 공장플랜트, 특수주문설비 및 원료, 연료, 자재 등 		
특 기 사 항	<p>◎ 중앙당 39호실 소속</p> <p>◎ 조선대성무역총상사 산하 무역회사</p>		

(7) 대성제7무역상사

영 문 명	Korea Daesong Jechil(or G) Trading Corporation		
소 재 지	평양시 보통강 구역 Pothonggang District, Pyongyang		
전 신 약 호	DAESONG G PYONGYANG	TLX	36029 DAESONG G KP
전 화	3814208, 3814129	FAX	3814431, 3814432
취 급 품 목	<ul style="list-style-type: none"> ○ 수 출 - 개성 고려인삼, 인삼크림, 인삼주, 인삼차, 인삼주사액 등의 인삼가공품 - 강장제 및 건강식품, 각종 농산물, 천연향료 등 - 먹는샘물(「청수」) <p><남북교역></p> <ul style="list-style-type: none"> - 도토리, 기계류, 흙 등 		
특 기 사 항	<ul style="list-style-type: none"> ◎ 중앙당 39호실 소속 ◎ 조선대성무역총상사 산하 무역회사 		

(8) 대성제8무역상사

영 문 명	Korea Daesong Jepal(or M) Trading Corporation		
소 재 지	평양시 보통강 구역 Potonggang District, Pyongyang		
전 신 약 호	DAESONG M PYONGYANG	TLX	5914 DAESONG M KP
전 화	3815462, 3815994	FAX	3814431, 3814432, 3811611
취 급 품 목	<ul style="list-style-type: none"> ○ 수 출 - 연, 아연, 화강암, 활석 등의 비철 및 비금속 광물 ○ 수 입 - 광산용 제련설비 등 <p><남북교역></p> <ul style="list-style-type: none"> - 로열젤리, 토상흑연, 연괴, 금괴, 아연괴, 한약재(반하, 녹용, 백출·창출), 빌레트, 참깨, 선철, 자동차 시트카바 등 		
특 기 사 항	<ul style="list-style-type: none"> ◎ 중앙당 39호실 소속 ◎ 조선대성무역총상사 산하 무역회사 		

(9) 대성제9무역상사

영 문 명	Korea Daesong Jegu(or T) Trading Corporation		
소 재 지	평양시 보통강 구역 Pothonggang District, Pyongyang		
전 신 약 호	DAESONG T PYONGYANG	TLX	5914 & 3029 DAESONG T KP
전 화	3815824, 3815937	FAX	3814431, 3814432, 3811611
특 기 사 항	<ul style="list-style-type: none"> ◎ 중앙당 39호실 소속 ◎ 조선무역총상사 산하 무역회사 ◎ 해외 수송·서비스·무역분야의 합영·합작사업 및 재수출입, 바터무역 등 실시 ◎ 중국, 동남아시아, 아프리카 등 주요 국가에 지사 설치 등 무역확대 도모 		

(10) 대성제10무역상사

영 문 명	Korea Daesong Jesip(or R) Trading Corporation		
소 재 지	평양시 보통강 구역 Potonggang District, Pyongyang		
전 신 약 호	DAESONG R PYONGYANG	TLX	5473 DAESONG R KP
전 화	3814208	FAX	3814431
특 기 사 항	<ul style="list-style-type: none"> ◎ 중앙당 39호실 소속 ◎ 조선무역총상사 산하 무역회사로 바터무역이나 되거리무역 추진 ◎ 대성총국 직영상점, 청진외국선원클럽 직영 등 상업적 서비스 활동 수행 <ul style="list-style-type: none"> - 경공업제품, 수산물, 농토산물, 샘물, 보석류, 자수 등 공예품 취급 - 외국인 선원클럽에서는 생필품 공급 및 식당·오락실 운영 		

바. 락원무역총상사

영 문 명	Korea Ragwon General Trading Corporation		
소 재 지	평양시 중구역 Central District, Pyongyang		
전 신 약 호	RAGWON PYONGYANG	TLX	5490 RAGWON PYONGYANG
전 화	3816015	FAX	3814474
취 급 품 목	<ul style="list-style-type: none"> ○ 수 출 <ul style="list-style-type: none"> - 활석공예, 식기구 등 ○ 수 입 <ul style="list-style-type: none"> - 나일론, 피혁, 발포레저 등 각종 가방, 일용품·잡화류, 의복, 전기제품, 의료기 등 <p><남북교역></p> <ul style="list-style-type: none"> - 당면, 쌀, 먹는샘물 등 - 임가공 : 신발갑피 등 		
특 기 사 항	<ul style="list-style-type: none"> ◎ 중앙당 39호실 락원총국 소속 ◎ 피복, 모피, 금속, 기계제작, 광산개발 등 합작사업 추진 		

사. 룡악산무역총상사

영 문 명	Korea Lyongaksan General Trading Corporation		
소 재 지	평양시 보통강 구역 Pothonggang District, Pyongyang		
전 신 약 호	LYONGKASAN SUCHUL PYONGYANG	TLX	36053 LS KP
전 화	3815529, 3815865	FAX	3815274
취 급 품 목	<ul style="list-style-type: none"> ○ 수 출 입 <ul style="list-style-type: none"> - 질산은, 황산마그네슘, 탄산바리움, 탄산칼슘, 산화철, 고순도표백분, 황산니켈, 폭죽, 불꽃놀이용 화약, 신호탄 등 화공약품, 수치제어 고속선반, 고속정밀 선반, 연마숫돌, 연마기, 천공기 플라이어 등 기계·공구류 - 작업등, 전선, 저항기, 반도체 부품, 마그네슘, 중금속, 각종체인, 강재, 비철금속, 합금원소 등 전기·금속제품 - 시약, 글리세린, 무수크롬산, 폴리에스텔, 유지 등 화학제품 - 설탕, 콩기름, 직물 등 잡화류 		
특 기 사 항	<ul style="list-style-type: none"> ◎ 중앙당 제2경제위원회 대외경제총국 소속 ◎ 조선기계설비수출입회사, 조선총합설비수출입회사, 조선일반제품수출입회사, 조선 룡악산수출회사, 조선 룡광무역회사를 흡수 합병 		

아. 룡라도무역총상사

영 문 명	Korea Rungrado General Trading Corporation		
소 재 지	평양시 보통강구역 Pothonggang District, Pyongyang		
전 신 약 호	RUNGRADO PYONGYANG	TLX	36018 RRD KP
전 화	3816022, 3813990, 3814146	FAX	3814507
취 급 품 목	<ul style="list-style-type: none"> ○ 수 출 <ul style="list-style-type: none"> - 생선야채, 산채, 과일, 기타 농·수·토산물 등 - 광천수, 향신료, 모피, 오리털, 의복류 등 - 시멘트 생산설비 등 <남북교역> <ul style="list-style-type: none"> - 신덕샘물, 금강홍삼술, 슈트커버, 아연피, 한약재, 오리털, 면타올, 자켓, 구두갑피 등 		
특 기 사 항	<ul style="list-style-type: none"> ◎ 평양시당위원회 소속('80년경 설립) ◎ 공공건축, 야채재배, 잠사, 축산, 수산, 보건, 레스토랑 등의 분야에서 합영·합작사업 추진 ◎ 산하에 농산물 기지 보유, 홍콩·싱가폴·예멘 등 해외에 10여개 지점 또는 대리점 설치 ◎ 산하에 제1~제8무역회사 및 선박회사 소유 <ul style="list-style-type: none"> - 제1무역회사 : 경공업제품, 오리털, 가공품, 신덕샘물, 건재 수출담당 - 제2무역회사 : 야채, 과일 및 가공품, 농토산물, 수산물수출 - 제3무역회사 : 가공무역회사(피복가공공장 12개소 운영) - 제4무역회사 : 대외기술 협조 - 제5무역회사 : 공예품, 바터무역 실시 - 제6무역회사 : 선박운항(능라호, 부흥호 운항) - 제7무역회사 : 시멘트, 흑연, 산화철, 무연탄 - 제8무역회사 : 콩, 대두박, 어분, 생필품 ◎ 총국장 : 김병복, 제5사장 : 홍명철 		

자. 봉화총회사

영 문 명	Korea Ponghwa General Trading Corporation		
소 재 지	평양시 중구역 Central District, Pyongyang		
전 신 약 호	PONGHWA PYONGYANG	TLX	5462 PONGHWA KP
전 화	3814304, 3316023	FAX	3814444
취 급 품 목	<ul style="list-style-type: none"> ○ 수 출 <ul style="list-style-type: none"> - 창포유 등 각종 향료, 표고버섯 등 농산물, 앙골라 토끼털, 각종 편물, 의류품, 미술품 등 ○ 수 출 입 <ul style="list-style-type: none"> - 석탄, 금속류, 요소비료, 폴리에틸렌, 면사·면직물, 컴퓨터 등 전자제품·부품, 비누 등 일용품 <p><남북교역></p> <ul style="list-style-type: none"> - 임가공 : 신발갑피, 아크릴사, 실내화, 블라우스, 여자조끼, 스커트, 웨타, 가죽장갑 등 - 고사리, 호도, 가죽잠바, 아연괴, 알루미늄, 들깨, 팥, 향기버섯 등 		
특 기 사 항	<ul style="list-style-type: none"> ◎ 정무원 대외경제위원회 소속('47년 설립) ◎ 의복가공 등의 임가공무역을 비롯 합영·합작사업 실시 ◎ 산하에 전문 무역회사(제1-7무역회사), 금강은행, 수출용제품 생산공장 보유 및 해외에 지사 혹은 대표부 설치·운영 ◎ 금속제품, 기계류 등 상품의 바터교역, 재수출방식 교역업무 ◎ <참고> 제1무역회사~제7무역회사의 약칭 및 취급품목 		

특 기사 항

- ◇ 봉화제1무역회사
 - 전신약호 : PONGHWA K PYONGYANG
 - 수출입품 : 면사, 요소, 기계, 금속제품, 설탕, 의장품, 전기제품 및 일용품 등
- ◇ 봉화제2무역회사
 - 전신약호 : PONGHWA H PYONGYANG
 - 수출입품 : 앙골라토끼털, 향수, 정제유, 화학품
- ◇ 봉화제3무역회사
 - 전신약호 : PONGHWA W PYONGYANG
 - 수출입품 : 염료, 목공예품, 목재제품, 교육용 완구, 연, 아연정광, 고급전기제품
- ◇ 봉화제4무역회사
 - 전신약호 : PONGHWA P PYONGYANG
 - 수출입품 : 슈트, 셔츠, 스포츠웨어, 니트, 각종 직물, 포복 등
- ◇ 봉화제5무역회사
 - 전신약호 : PONGHWA B PYONGYANG
 - 수출품 : 나프탈린, 기타 화학제품, 금속제품
 - 특기사항 : 금광개발에 관한 합영사업 실시
- ◇ 봉화제6무역회사
 - 전신약호 : PONGHWA M PYONGYANG
 - 수출품 : 완구 및 수산물 등
 - 특기사항 : 각종 인쇄물의 수주
- ◇ 봉화제7무역회사
 - 전신약호 : PONGHWA G PYONGYANG
 - 특기사항 : 수산물 수출, 홍콩·나이지리아 등과 무역·생산분야의 합영실시

차. 삼천리총회사

영 문 명	Korea Samchonri General Corporation		
소 재 지	평양시 중구역 Central District, Pyongyang		
전 신 약 호	KIGYE PYONGYANG	TLX	36021 KIGYE KP
전 화	3814277	FAX	3814449, 3814456
취 급 품 목	<ul style="list-style-type: none"> ○ 수출입 — 각종 기성복, 기계제품, 화학제품, 금속제품 등 <남북교역> — 임가공 : 곰인형, 바지, 셔츠, 자켓, 내의, 팬티, 코트, 스커트, 사과리, 런닝셔츠, 베스트, 스웨타 등 — 아연괴, 열연코일, 초제방석, 자동차시트커버, 쌀 등 		
특 기 사 항	◎ 정무원 대외경제위원회 소속		

카. 은덕무역총회사

영 문 명	Korea Undok General Trading Corporation		
소 재 지	평양시 대동강구역 Taedonggang District, Pyongyang		
전 신 약 호	UNDOK PYONGYANG	TLX	36030 UD KP
전 화	3813480, 3813220, 3814529	FAX	3814575, 3816363
취 급 품 목	<ul style="list-style-type: none"> ○ 수출입 — 각종 선반 등 공작기계·공구, 자동차·트랙터 등의 수송기계, 강재, 비철금속 광석·동 제품 등 <남북교역> — 아연괴 등 		
특 기 사 항	<ul style="list-style-type: none"> ◎ 중앙당 중공업부 소속 ◎ 중정석광산, 흑연광산, 비철금속광산, 위생도자기공장, 각종 수리소 건설 등 합영·합작사업 전개 ◎ 체코, 파키스탄, 싱가포르, 잠비아 등에 지사 운영 ◎ 산하에 철·비철금속 및 동 광물, 기계, 일용품에 관해 합영·합작사업을 추진하는 전문회사를 보유하고, 종합적 지도 실시 		

(1) 은덕금속수출입회사

영 문 명	Korea Undok Metals Export & Import Corporation		
소 재 지	평양시 대동강구역 Taedonggang District, Pyongyang		
전 신 약 호	UNDOK PYONGYANG	TLX	36030 UD KP
전 화	3813480, 3814529	FAX	3814575
취 급 품 목	<ul style="list-style-type: none"> ○ 수 출 <ul style="list-style-type: none"> - 선철, 동판, 환강, 각광, 고탄소크롬강, 규소강판 등 철계금속류 ○ 수 입 <ul style="list-style-type: none"> - 일부 규격 강재 및 합금원소 등 		
특 기 사 항	<ul style="list-style-type: none"> ◎ 중앙당 중공업부 소속 ◎ 조선은덕무역총회사 산하의 전문회사 		

(2) 은덕유색금속·광물수출입회사

영 문 명	Korea Undok Nonferrous Metals & Minerals Export & Import Corporation		
소 재 지	평양시 대동강구역 Taedonggang District, Pyongyang		
전 신 약 호	UNDOK PYONGYANG	TLX	36030 UD KP
전 화	3813480, 3814529	FAX	3814575
취 급 품 목	<ul style="list-style-type: none"> ○ 수 출 <ul style="list-style-type: none"> - 고품위 아연, 조연, 카드뮴 등 각종 비철금속과 그 제품, 비철·비금속 광물 등 ○ 수 입 <ul style="list-style-type: none"> - 비철금속과 선광용의 시약 등 		
특 기 사 항	<ul style="list-style-type: none"> ◎ 중앙당 중공업부 소속 ◎ 조선은덕무역총회사 산하의 전문회사 		

(3) 은덕일용품·기계수출입회사

영 문 명	Korea Undok Daily Necessities & Machinery Export & Import Corporation		
소 재 지	평양시 대동강구역 Taedonggang District, Pyongyang		
전 신 약 호	UNDOK PYONGYANG	TLX	36030 UD KP
전 화	3813480, 3814529	FAX	3814575
취 급 품 목	<p>○ 수 출</p> <p>— 각종 공작기계, 프렌지, 밸브, 펌프 등 기계제품 및 전자일용품, 의복류 등</p> <p>○ 수 입</p> <p>— 중공업 부문의 공장·기업소에 필요한 일부원료, 자재·부속품, 설비, 실험용 측정기구, 미가공면, 테트론 섬유 등</p>		
특 기 사 항	<p>◎ 중앙당 중공업부 소속</p> <p>◎ 조선은덕무역총회사 산하의 전문회사</p>		

타. 은하무역총회사

영 문 명	Korea Unha General Trading Corporation		
소 재 지	평양시 대동강구역 Taedonggang District, Pyongyang		
전 신 약 호	UNHA PYONGYANG	TLX	5492 UH KP
전 화	3814506, 3814236	FAX	3814276
취 급 품 목	<ul style="list-style-type: none"> ○ 수 출 <ul style="list-style-type: none"> - 셔츠, 원피스, 니트, 타올, 자수제품 등 ○ 수 입 <ul style="list-style-type: none"> - 직기 및 동 제품, 공업용 미싱 및 동 부품, 미가공 면, 목면사 등 경공업 관계 원료 및 설비 등 <p><남북교역></p> <ul style="list-style-type: none"> - 임가공 : 아동용 스키복, 남성용 패딩잠바, 셔츠, 바지, 자켓, 스커트, 사파리, 오리털잠바, 베스트, 수영복, 면타올, 쉐타, 블레이저, 아크릴사, 슈트, 헬멧내피 등 - 호도, 당면 등 		
특 기 사 항	<ul style="list-style-type: none"> ◎ 정무원 경공업위원회 소속 ◎ 섬유관련 분야에서의 합영·합작 실시 ◎ 싱가포르, 말레이시아, 인도네시아, 태국 등에 지사 운영 ◎ 산하에 사리원방직, 황주모직, 개성모직, 개성방직, 홍남수건공장, 동대원피복공장, 평원피복공장, 평성옷공장 등 100여개 의류공장 운영 ◎ 사장 : 박중식 		

2. 전문업종 무역회사

가. 기 술

(1) 공업기술회사

영 문 명	Korea Industrial Technology Corporation		
소 재 지	평양시 중구역 Central District, Pyongyang		
전 신 약 호	KONGOBGISULPYONGYANG	TLX	5972 TECH KP
전 화	3816025	FAX	3814537
취 급 품 목	<ul style="list-style-type: none"> ○ 수 출 <ul style="list-style-type: none"> - 강도측정기, 모르스신호 자동발신기, 디지털전자 초시계, 적외선치료기, 분광광도계, 내열성수지안료, 한방약품, 종자, 각종 샴푸 등 ○ 수 입 <ul style="list-style-type: none"> - 각종 의복류, 전자제품 등 ○ 수출입 <ul style="list-style-type: none"> - 공업분야의 선진과학기술·노하우·특허, 발명·기술 문헌 등 		
특 기 사 항	◎ 각종 형태의 기술협력 및 과학기술의 공동연구·개발 시찰단·연수단의 파견, 전람회 개최 등		

(2) 기술수출입회사

영 문 명	Korea Technology Export & Import Corporation		
소 재 지	평양시 중구역 Central District, Pyongyang		
전 신 약 호		TLX	5972 TECH KP
전 화	3816025	FAX	3814537
취 급 품 목	<ul style="list-style-type: none"> ○ 수 출 <ul style="list-style-type: none"> - 농공업, 어업, 건축 등 각 분야에서의 기술자·전문가 교류사업 추진 - 전문적인 기술서비스 및 선진기술의 제공 등 		
특 기 사 항	◎ 각종 형태의 기술협력 및 과학기술의 공동연구·개발 관련 합영·합작사업 추진		

(3) 량각기술무역총회사

영 문 명	Korea Yanggak General Technical Corporation		
소 재 지	평양시 중구역 Central District, Pyongyang		
전 신 약 호	YANGGAK PYONGYANG	TLX	37076 YG KP
전 화	3814223	FAX	3814527
특 기 사 항	<ul style="list-style-type: none"> ○ 수 출 - 컴퓨터 기억장치(『RAMBANK』), - 컴퓨터 EC시리즈용 등 		

나. 건설·건재·설비

(1) 건설무역회사

영 문 명	Korea Konsol Trading Corporation		
소 재 지	평양시 Pyongyang		
전 신 약 호		TLX	5468 KP
전 화	3814965, 3816085	FAX	
취 급 품 목	<ul style="list-style-type: none"> ○ 수 출 - 화강암, 일용품류 등 ○ 수 입 - 트럭, 크레인, 보링기계, 기타 건설기계 등 		

(2) 건재무역회사

영 문 명	Korea Building Materials Trading Corporation		
소 재 지	평양시 동대원구역 Tongdaewon District, Pyongyang		
전 신 약 호	KONJE PYONGYANG	TLX	37053 GJ KP
전 화	3818085	FAX	3814555
취 급 품 목	<ul style="list-style-type: none"> ○ 수 출 <ul style="list-style-type: none"> - 시멘트, 사문석, 대리석, 화강암 및 동 가공품, 천연슬레이트, 각종 타일, 위생자기, 수도꼭지, 기타 건축용품 등 ○ 수 입 <ul style="list-style-type: none"> - 시멘트공장 설비·부속품, 기타 석고, 크라프트지 등 <p><남북교역></p> <ul style="list-style-type: none"> - 시멘트 등 		
특 기 사 항	<ul style="list-style-type: none"> ◎ 각종 건자재의 주요 공급기관으로서 주 수출품은 시멘트임. ◎ 정무원 소속 		

(3) 기계공구무역회사

영 문 명	Korea Machine Tools Trading Corporation (Korea General Machinery Trading Corporation)		
소 재 지	평양시 동대원구역 Tongdawon Distirict, Pyongyang		
전 신 약 호		TLX	36041 KG KP
전 화	3818102	FAX	3814495
취 급 품 목	<ul style="list-style-type: none"> ○ 수 출 <ul style="list-style-type: none"> - 밀링머신, 유압다변선반, NC선반 등 각종 공작기계, 공구, 마찰프레스, 크랭크프레스 등 각종 프레스 - 수력터빈, 자동충전기, 고순도 증류수기, 각종 펌프, 베어링, 밸브 등 ○ 수 입 <ul style="list-style-type: none"> - 각종 생산용 자재 및 원재료 등 		
특 기 사 항			

(4) 기계설비수출입회사

영 문 명	Korea Machinery & Equipment Export & Import Corporation		
소 재 지	평양시 보통강구역 Pothonggang Distirict, Pyongyang		
전 신 약 호	DAESANG PYONGYANG	TLX	5936 DS KP
전 화	3813439	FAX	
취 급 품 목	<ul style="list-style-type: none"> ○ 수 출 <ul style="list-style-type: none"> - 수력발전기, 이동식 엔진등 에너지 관련기기 · 설비, 만농선반 등 공작기계, 드럼식 채탄기, 착암기 등 광산기계, 이동식 탈곡기, 콤팩트 등 농업기계, 섬유기계, 각종 프레스 · 펌프류, 트럭 · 트랙터 및 동 부품, 자동제도기, 산소발생장치, 각종 전선, 금속제품, 기타 각종 완성기계 ○ 수 입 <ul style="list-style-type: none"> - 상기 관련 기계설비 및 동 부속품, 금속제품, 화학제품 등 		
특 기 사 항	◎ 상기 수출품의 수주 · 생산		

(5) 대외건설총회사

영 문 명	Korea General Company for External Construction(「GENCO」)		
소 재 지	평양시 중구역 Central Distirict, Pyongyang		
전 신 약 호		TLX	36059 DGS KP
전 화	3814235	FAX	3814611, 3824611
취 급 품 목	<ul style="list-style-type: none"> ○ 수 출 <ul style="list-style-type: none"> - 유압식 굴삭기계 등 건설기계 		
특 기 사 항	<ul style="list-style-type: none"> ◎ 각종 해외 건설공사의 청부, 설계, 시공지도, 준공 후 관리 · 운영(예멘, 수단, 시에라오네, 모리타니, 탄자니아, 가나경기장, 청소년 궁전, 문화회관 등을 설계) ◎ 건축물의 기둥, 홀, 벽면 등의 조각 · 장식 등 설치 ◎ '61년 설립 		

(6) 시멘트수출입회사

영 문 명	Korea Cement Export & Import Corporation		
소 재 지	평양시 중구역 Central Distirict, Pyongyang		
전 신 약 호	CEMENT PYONGYANG	TLX	5538 CT KP
전 화	3817087	FAX	
취 급 품 목	<ul style="list-style-type: none"> ○ 수 출 <ul style="list-style-type: none"> - 각종 시멘트, 분말내화재, 석재 등 ○ 수 입 <ul style="list-style-type: none"> - 석고, 크라프트지, 건재공장 관련 설비 및 부속품 등 		

(7) 제1설비수출입상사

영 문 명	Korea First Equipment Export & Import Corporation		
소 재 지	평양시 중구역 Central Distirict, Pyongyang		
전 신 약 호	ILSOLBI PYONGYANG	TLX	5466 DGS D KP
전 화	3813653, 3814825	FAX	3814498
취 급 품 목	<ul style="list-style-type: none"> ○ 수 출 <ul style="list-style-type: none"> - 금속, 에너지, 기계공업 등의 플랜트 ○ 수 입 <ul style="list-style-type: none"> - 광업, 금속, 에너지, 공작기계, 건재, 철도, 조선, 통신, 호텔 건설 등의 건설공업관계 플랜트 등 		
특 기 사 항	<ul style="list-style-type: none"> ◎ 정무원 대외경제사업부 소속 ◎ 상기 각 분야에서 합영·합작사업 추진 		

(8) 제2설비수출입상사

영 문 명	Korea Second Equipment Export & Import Corporation		
소 재 지	평양시 중구역 Central Distirict, Pyongyang		
전 신 약 호	DULSOLBI PYONGYANG	TLX	36069 DCS KP, 5007 DCS E KP
전 화	3812633	FAX	
취 급 품 목	○ 수 출 - 석탄, 석유, 광산, 비료, 화학, 내화물, 직물, 식품 등 공업관련 플랜트 및 기술문헌 등		
특 기 사 항	◎ 상기 각 분야에서 외국기업과 합영사업 추진		

(9) 제6설비수출입상사

영 문 명	Korea Sixth Equipment Export & Import Corporation		
소 재 지	평양시 Pyongyang		
전 신 약 호		TLX	37408 KB KP
전 화	3819177	FAX	
취 급 품 목	○ 수 출 입 - 각종 플랜트 등		
특 기 사 항	◎ 상기 분야에서 외국기업과 합영·합작사업 추진		

(10) 채굴설비무역회사

영 문 명	Korea Chaegul Mining Equipment Corporation		
소 재 지	평양시 보통강구역 Pothonggang District, Pyongyang		
전 신 약 호	CHAEGUL PYONGYANG	TLX	5464 CK KP
전 화	3813560, 3814144	FAX	3812100
취 급 품 목	<ul style="list-style-type: none"> ○ 수 출 <ul style="list-style-type: none"> - 채굴용 기계류, 수압철주, 드럼식채탄기, 펌프, 권양기, 분쇄기, 선광설비, 착암기, 이동형벨트 콘베이어, 감속기어 등 ○ 수 입 <ul style="list-style-type: none"> - 채굴용 기계, 자재 및 강심알루미늄선 등 		

다. 각종기계(교통·통신)

(1) 공작기계무역회사

영 문 명	Korea Industrial Machine Tools Trading Corporation		
소 재 지	평양시 동대원구역 Dongdaewon Distirict, Pyongyang		
전 신 약 호	KONGZAKGIGYE PYONGYANG	TLX	5353 KGE KP
전 화	3817963	FAX	3814538
취 급 품 목	<ul style="list-style-type: none"> ○ 수 출 <ul style="list-style-type: none"> - 선반, 불반, 밀링머신 등 각종 공작기계 - 절삭공구, 목공용·마무리용 공구, 계측기 등 - 극소 베어링 및 화차용 대형 베어링 등 		
특 기 사 항	<ul style="list-style-type: none"> ◎ 정무원 기계공업부 소속 ◎ 공작기계, 공구, 베어링 등 제조분야에서 합영·합작사업 추진 		

(2) 기계무역총회사

영 문 명	Korea Machinery General Corporation		
소 재 지	평양시 동대원구역 Dongdaewon Distirict, Pyongyang		
전 신 약 호	KIGYE PYONGYANG	TLX	5975 MT, 36041 KG KP
전 화	3813449, 3814102	FAX	3814495, 3814499
취 급 품 목	<ul style="list-style-type: none"> ○ 수 출 <ul style="list-style-type: none"> - 밀링머신, 유압다변선반, NC선반 등 각종 공작 기계 및 공구, 마찰프레스, 크랭크프레스등 각종 프레스, 수력터빈, 자동충전기, 변압기, 자동 차용 밧데리, 금강엔진, 펌프, 밸브, 탭, 다이스, 고순도 증류수기, 베어링 등 ○ 수 입 <ul style="list-style-type: none"> - 각종 생산용 자재 및 원재료 등 		
특 기 사 항			

(3) 남산기계수입회사

영 문 명	Korea Namsan Machinery Import Corporation		
소 재 지	평양시 중구역 Central Distirict, Pyongyang		
전 신 약 호	NAMSAN GIGYE PYONGYANG	TLX	5728 NS KP
전 화	3815914	FAX	
취 급 품 목	<ul style="list-style-type: none"> ○ 수 입 <ul style="list-style-type: none"> - 각종 강재, 계측기기, 베어링, 기타 각종 기계 및 관련부품 		

(4) 선박무역회사

영 문 명	Korea Sonbak Trading Corporation		
소 재 지	평양시 대동강구역 Taedonggang Distirict, Pyongyang		
전 신 약 호	SONBAK PYONGYANG	TLX	37038 SB KP
전 화	3817254	FAX	3814621
취 급 품 목	<ul style="list-style-type: none"> ○ 수 출 <ul style="list-style-type: none"> - 대형선박, 어선, 컨테이너 전용선, 준설선, 기타 기술선 등 선박, 해상도크, 각종 의장품의 수출 및 수리·수주 등 ○ 수 입 <ul style="list-style-type: none"> - 선박용 엔진, 조선설비 등 <남북교역> <ul style="list-style-type: none"> - 호두 등 		
특 기 사 항	<ul style="list-style-type: none"> ◎ 정무원 선박공업부 소속 ◎ 산하에 함북조선소연합기업소 및 대형조선소, 동·서해 연안에 전문적인 선박수리기지 보유 ◎ 조선 및 조선소건설 관련 합영·합작사업 추진 		

(5) 유성무역회사

영 문 명	Korea Yousong Trading Corporation		
소 재 지	평양시 대동강구역 Taedonggang Distirict, Pyongyang		
전 신 약 호	YUSONG PYONGYANG	TLX	5717 YS KP
전 화	3813079, 3813926	FAX	
취 급 품 목	<ul style="list-style-type: none"> ○ 수 출 <ul style="list-style-type: none"> - 광산물, 농수산물 등 ○ 수 입 <ul style="list-style-type: none"> - 차량, 불도저, 굴삭기계, 보링설비 및 그 재료·부품 등 		
특 기 사 항	<ul style="list-style-type: none"> ◎ 정무원 자원개발부 소속 ◎ 광산자원의 개발 관련 합영·합작사업 추진 		

(6) 룩운무역회사

영 문 명	Korea Ryugun Trading Corporation		
소 재 지	평양시 Pyongyang		
전 신 약 호		TLX	
전 화	3812353	FAX	
취 급 품 목	<ul style="list-style-type: none"> ○ 수 출 <ul style="list-style-type: none"> - 농토산물, 수산물 등 ○ 수 입 <ul style="list-style-type: none"> - 자동차용 엔진, 타이어, 생고무, 웨로망간 등 		

(7) 전기무역회사

영 문 명	Korea Jongi Trading Corporation		
소 재 지	평양시 대동강구역 Taedonggang District, Pyongyang		
전 신 약 호	JONGI PYONGYANG	TLX	5500 JK KP
전 화	3817972	FAX	3814518
취 급 품 목	<ul style="list-style-type: none"> ○ 수 출 <ul style="list-style-type: none"> - 극소형 전기설비, 각종 이음쇠 등 ○ 수 입 <ul style="list-style-type: none"> - 발전소용 설비 및 자재, 강심알미늄선 등 		

(8) 체신무역회사

영 문 명	Korea Cheshin Trading Corporation		
소 재 지	평양시 Pyongyang		
전 신 약 호		TLX	5500 GK KP
전 화		FAX	
특 기 사 항	◎ 통신 관련 기재의 무역 ◎ 광산자원개발에 관련된 합영·합작사업 추진		

(9) 항공무역회사

영 문 명	Korea Hanggong Trading Corporation		
소 재 지	평양시 Pyongyang		
전 신 약 호		TLX	
전 화		FAX	
특 기 사 항	◎ 항공 관련 기재의 무역		

(10) 해양무역회사

영 문 명	Korea Haeyang Trading Corporation		
소 재 지	평양시 Moranbong구역 Moranbong Distirict, Pyongyang		
전 신 약 호	HAEYANG PYONGYANG	TLX	5621 HY KP
전 화	3813028	FAX	
취 급 품 목	○ 수 입 - 항해용 기재, 선박 의장품, 관련 소모품 등 - 크레인차, 포크리프트 등 항만·하역 관련 각종 기계·설비 및 동 부속품 등		
특 기 사 항	◎ 정무원 해운부 소속		

라. 광업·금속

(1) 광업무역총회사

영 문 명	Korea Kwangop General Trading Corporation		
소 재 지	평양시 중구역 Central District, Pyongyang		
전 신 약 호	YUSAEK PYONGYANG	TLX	5352 YUSAEK KP
전 화	3812457, 3815737	FAX	3814569
취 급 품 목	<ul style="list-style-type: none"> ○ 수 출 <ul style="list-style-type: none"> - 조아연, 아연 및 동제품, 연 및 동제품, 은, 전해 은, 기타 비철금속제품, 연속전지 등 ○ 수 입 <ul style="list-style-type: none"> - 각종 비철금속 제련설비 및 주석, 안티몬, 전기 니켈, 알루미늄괴, 알루미늄 피복전선 등의 비철금속 및 동 제품, 생고무, 인산비료 등 <p><남북교역></p> <ul style="list-style-type: none"> - 아연괴, 빌레트, 연괴 등 		
특 기 사 항	◎ 마그네시아크링커 분야의 합영·합작사업 추진		

(2) 마그네시아크링커수출입회사

영 문 명	Korea Magnesia Clinker Export & Import Corporation		
소 재 지	평양시 중구역 Central District, Pyongyang		
전 신 약 호	CLINKER PYONGYANG	TLX	43044 PC KP
전 화	3816080	FAX	381634
취 급 품 목	<ul style="list-style-type: none"> ○ 수 출 <ul style="list-style-type: none"> - 마그네시아크링커, 경소마그네시아, 내화벽돌 등 ○ 수 입 <ul style="list-style-type: none"> - 코크스 등 		
특 기 사 항	◎ 정무원 광업부 소속		

(3) 비철금속수출입회사

영 문 명	Korea Nonferrous Metals Export & Import Corporation		
소 재 지	평양시 보통강구역 Pothonggang District, Pyongyang		
전 신 약 호	YUSAEK PYONGYANG	TLX	36045 YUSAEK KP
전 화	3814569	FAX	3814247
취 급 품 목	<ul style="list-style-type: none"> ○ 수 출 <ul style="list-style-type: none"> - 규조토, 질석, 중정석, 조장석, 고품위 아연, 조연, 카드뮴 등 각종 비철·비금속 광물 및 그 제품 등 ○ 수 입 <ul style="list-style-type: none"> - 비철금속과 선팡용의 시약 등 		
특 기 사 항			

(4) 석탄무역회사

영 문 명	Korea Coals Trading Corporation		
소 재 지	평양시 보통강구역 Pothonggang District, Pyongyang		
전 신 약 호	SOKTAN PYONGYANG	TLX	37009 KS KP
전 화	3814205	FAX	3814503
취 급 품 목	<ul style="list-style-type: none"> ○ 수 출 <ul style="list-style-type: none"> - 석탄, 흑연, 비철금속, 광물 등 ○ 수 입 <ul style="list-style-type: none"> - 탄광설비, 옥수수, 대두유, 비누, 포지류 등 <p><남북교역></p> <ul style="list-style-type: none"> - 무연탄 등 		
특 기 사 항	◎ 정무원 대외경제위원회 소속		

(5) 유광무역회사

영 문 명	Korea Yukwang Trading Corporation		
소 재 지	평양시 보통강구역 Pothonggang District, Pyongyang		
전 신 약 호	YUKWANG PYONGYANG	TLX	36045 YUKWANG KP
전 화	3815036, 3815737	FAX	3814569
취 급 품 목	<ul style="list-style-type: none"> ○ 수 출 <ul style="list-style-type: none"> - 전기아연, 유산아연, 분말아연, 아연드로스, 카드뮴, 전기은, 중정석, 분말활석, 나트륨장석 등 ○ 수 입 <ul style="list-style-type: none"> - 생고무, 타이어코드, 오일블랙, 유황, 각종 선광 시약·촉진제, 비철금속 정광 및 탄광용 설비·자재 등 <p><남북교역></p> <ul style="list-style-type: none"> - 아연괴, 빌레트, 연괴 등 		
특 기 사 항	◎ 광산개발·운영, 비철금속 제련 및 가공분야 등의 합병·합작사업 추진		

(6) 금속무역총회사

영 문 명	Korea Kumsok General Trading Corporation		
소 재 지	평양시 보통강구역 Pothonggang District, Pyongyang		
전 신 약 호	KUMSOK PYONGYANG	TLX	5509 KS KP
전 화	3814567, 3812464	FAX	3814581
취 급 품 목	<ul style="list-style-type: none"> ○ 수 출 <ul style="list-style-type: none"> - 선철, 환강, 6각강, 규소강판, 튜브프레이트, 고탄 소크롬, 고속도강, 와이어로프, 카바이트, 내화기와, 벤클, 타르, 기타 철광석정광, 금속제 일용품, 자동차 부속품 등 ○ 수 입 <ul style="list-style-type: none"> - 철합금, 비금속합유광물, 형강, 강관 등 		
특 기 사 항	◎ 김책제철연합기업소, 무산광산연합기업소 등 철강관계 생산기지와 밀접한 관계 유지 ◎ 싱가포르에 무역지사, 모스크바·북경에 대표소 설치		

(7) 흑색금속수출입회사

영 문 명	Korea Ferrous Metals Export & Import Corporation		
소 재 지	평양시 중구역 Central District, Pyongyang		
전 신 약 호	HEUKSAEK PYONGYANG	TLX	36025 KS KP
전 화	3814567, 3817386	FAX	3814581
취 급 품 목	<ul style="list-style-type: none"> ○ 수 출 <ul style="list-style-type: none"> - 각종 강재, 강판, 강관류 및 구조용 합금강 등 ○ 수 입 <ul style="list-style-type: none"> - 코크스 및 제철관계 설비, 원료 등 <p><남북교역></p> <ul style="list-style-type: none"> - 빌레트, 선철, 열연코일 등 		
특 기 사 항	◎ 정무원 금속공업부 소속		

마. 농림수산물

(1) 과일무역회사

영 문 명	Korea Fruits Trading Corporation		
소 재 지	평양시 중구역 Central District, Pyongyang		
전 신 약 호	KWAIL PYONGYANG	TLX	38023 TCT KP
전 화	3813006, 3815117	FAX	3814410, 3814417
취 급 품 목	<ul style="list-style-type: none"> ○ 수 출 <ul style="list-style-type: none"> - 사과, 배, 자두 등 신선과일, 온실재배 야채, 호두, 누에고치 등 농·토산물, 동물성 제품 ○ 수 입 <ul style="list-style-type: none"> - 농약기계, 포장용지 등 		

(2) 농산물무역회사

영 문 명	Korea Agricultural Produce Trading Corporation		
소 재 지	평양시 중구역 Central District, Pyongyang		
전 신 약 호	NONGSANMUL PYONGYANG	TLX	37017 NSM KP
전 화	3816149, 3818619	FAX	3814410
취 급 품 목	<ul style="list-style-type: none"> ○ 수 출 <ul style="list-style-type: none"> - 각종 야채 등 농산물, 각종 과일 및 가공품, 약초, 박하, 박하유 등 ○ 수 입 <ul style="list-style-type: none"> - 영농용 각종 자재 등 <남북교역> <ul style="list-style-type: none"> - 고사리, 호두, 천연벌꿀 등 		
특 기 사 항	◎ 야채생산 분야의 합영·합작 실시		

(3) 농업무역회사

영 문 명	Korea Nongop Trading Corporation		
소 재 지	평양시 Pyongyang		
전 신 약 호		TLX	37011 ORG KP
전 화	3812017, 3812139	FAX	3817805
취 급 품 목	<ul style="list-style-type: none"> ○ 수 출 입 <ul style="list-style-type: none"> - 각종 농산물 		

(4) 대양무역회사

영 문 명	Korea Daeyang Trading Corporation		
소 재 지	평양시 중구역 Central District, Pyongyang		
전 신 약 호		TLX	5221 DY KP
전 화		FAX	3814889
취 급 품 목	<남북교역> - 냉동골뱅이 등		

(5) 대흥수산물무역회사

영 문 명			
소 재 지	평양시 중구역 Central District, Pyongyang		
전 신 약 호	DAEHUNG PYONGYANG	TLX	36039 DH KP .
전 화	3818307	FAX	3814508
취 급 품 목	<남북교역> - 수산물, 임산물 등		
특 기 사 항	◎ 수출과장 : 리성남		

(6) 목재·목제품무역회사

영 문 명	Korea Timber & Wooden Products Trading Corporation		
소 재 지	평양시 중구역 Central District, Pyongyang		
전 신 약 호	MOKJAE PYONGYANG	TLX	5990 MJ KP
전 화	3815208	FAX	
취 급 품 목	○ 수 출 - 목재 및 목재제품 등 ○ 수 입 - 목재가공용 설비, 임업용 묘목, 와이어, 냉동기, 타이어, TV세트, 미싱, 직물, 식품, 일용품 등 <남북교역> - 원목, 나무젓가락		
특 기 사 항	◎ 정무원 임업부 소속		

(7) 수산물무역회사

영 문 명	Korea Marine Products Trading Corporation		
소 재 지	평양시 중구역 Central District, Pyongyang		
전 신 약 호	SUSAN PYONGYANG	TLX	37043 SUSAN KP
전 화	3817077, 3816113	FAX	3814558
취 급 품 목	<ul style="list-style-type: none"> ○ 수 출 <ul style="list-style-type: none"> - 각종 생산어패류, 생선통조림, 냉동어, 염장어, 건어물 등 ○ 수 입 <ul style="list-style-type: none"> - 어로설비·자재, 디젤유, 포장재료, 화학약품, 식염 등 <p><남북교역></p> <ul style="list-style-type: none"> - 냉장명태, 냉동명태, 청어, 대구, 가자미, 냉동명란, 냉동문어 등 		

(8) 수산위원회 수산총회사

영 문 명	Korea Fishery Corporation Fisheries Commission DPRK		
소 재 지	평양시 중구역 Central District, Pyongyang		
전 신 약 호		TLX	
전 화	3811016, 3818121	FAX	3814416
취 급 품 목	<p><남북교역></p> <ul style="list-style-type: none"> - 냉동명태, 냉동조기, 곰열가루 등 		
특 기 사 항	◎ 대외 합작사업 추진, 러시아 캄차크반도와 사할린에 합작회사 설립, 수산물 생산·가공 등		

(9) 양곡무역회사

영 문 명	Korea Cereals Trading Corporation		
소 재 지	평양시 중구역 Central District, Pyongyang		
전 신 약 호	SSAL PYONGYANG	TLX	37006 SSAL KP
전 화	3815355, 3814278	FAX	3813451
취 급 품 목	○ 수 출 - 쌀, 옥수수, 옥수수전분 등 ○ 수 입 - 밀, 밀가루, 옥수수, 팥, 콩, 쌀, 보리 등		

(10) 원동임업무역회사

영 문 명	Korea Wondong Rimop Trading Corporation		
소 재 지	평양시 Pyongyang		
전 신 약 호		TLX	36049 WR KP
전 화	3818446	FAX	
취 급 품 목	◎ 러시아 연해주산 목재 등		

(11) 원양어업회사

영 문 명	Korea Wonyang Fishery Corporation		
소 재 지	평양시 중구역 Central District, Pyongyang		
전 신 약 호	WONYANG PYONGYANG	TLX	5504 WY KP
전 화	3813635	FAX	
취 급 품 목	○ 수 출 - 수산물 - 금강약석(맥반석) 및 그 제품 등		

(12) 임업무역회사

영 문 명	Korea Forest(or Rimop) Trading Corporation		
소 재 지	평양시 Pyongyang		
전 신 약 호		TLX	5990 MJ KP
전 화	3815426, 3811516	FAX	
취 급 품 목	<ul style="list-style-type: none"> ○ 수 출 <ul style="list-style-type: none"> - 원목, 합판, 나무젓가락 등 ○ 수 입 <ul style="list-style-type: none"> - 전자제품, 식료품 등 <남북교역> <ul style="list-style-type: none"> - 나무젓가락 등 		

(13) 청진대흥무역회사

영 문 명	Korea Chongjin Daehung Trading Corporation		
소 재 지	함경북도 청진시		
전 신 약 호		TLX	
전 화		FAX	3812617
취 급 품 목	<ul style="list-style-type: none"> ○ 수 출 <ul style="list-style-type: none"> - 임산물(생송이), 수산물 등 		
특기사항	◎ 사장 : 오사성, 과장 : 문봉준		

(14) 평양담배수출입회사

영 문 명	Pyongyang Dambae Export & Import Corporation		
소 재 지	평양시 룡성구역 Lyongsung District, Pyongyang		
전 신 약 호	DAMBAE PYONGYANG	TLX	5342 DB KP
전 화	3812934, 3814117	FAX	
취 급 품 목	<ul style="list-style-type: none"> ○ 수 출 <ul style="list-style-type: none"> - 각종 담배 ○ 수 입 <ul style="list-style-type: none"> - 담배제조 설비, 동 부속품 및 각종 관련자재 등 		
특기사항	◎ 정무원 경공업위원회 담배총국 소속		

(15) 협동수산물무역회사

영 문 명	Korea Hyopdong Susan Trading Corporation		
소 재 지	평양시 중구역 Central District, Pyongyang		
전 신 약 호	HYOPDONG PYONGYANG	TLX	36005 HFT KP
전 화	3816143	FAX	3814558
취 급 품 목	<ul style="list-style-type: none"> ○ 수 출 <ul style="list-style-type: none"> - 각종 수산물 ○ 수 입 <ul style="list-style-type: none"> - 어구자재 등 <p><남북교역></p> <ul style="list-style-type: none"> - 냉동문어, 산바지락, 바지락, 냉동명란, 냉동복어 등 		

바. 식품·섬유·미술공예 등 경공업

(1) 경공업무역회사

영 문 명	Korea Light Industry Trading Corporation		
소 재 지	평양시 동대원구역 Tongdaewon District, Pyongyang		
전 신 약 호	KYONGGONGOP PYONGYANG	TLX	5980 YAKSAN KP
전 화	3814139, 3816029	FAX	3817807, 3814410
취 급 품 목	<p>○ 수 출</p> <ul style="list-style-type: none"> - 면사, 면포, 아크릴사, 생사, 각종 면직물 등의 섬유제품 및 방직제품 등 - 신발류, 도자기, 약품, 화장품, 인삼주, 통조림, 염연초, 학용품 등 <p>○ 수 입</p> <ul style="list-style-type: none"> - 대두유, 야자유, 종려유, 글리세린, 담배종이, 기타 경공업 공장에서 필요로 하는 각종 설비, 원료, 재료 등 <p><남북교역></p> <ul style="list-style-type: none"> - 개성금패인삼술, 들쪽술, 백로술, 면타을, 삼지구엽초술, 오가피주, 인풍술, 평양술, 초제방석, 아연괴 등 		
특 기 사 항	<p>◎ 조선비단무역회사와 조선신발무역회사를 흡수·합병</p> <p>◎ 섬유관계 임가공 수주 및 합영·합작사업 추진</p>		

(2) 경공업제품수출입회사

영 문 명	Korea Light Industry Products Export & Import Corporation		
소 재 지	평양시 동대원구역 Tongdaewon District, Pyongyang		
전 신 약 호	KYONGGONGOP PYONGYANG	TLX	5353 KGE KP
전 화	3817963	FAX	3814538
취 급 품 목	<ul style="list-style-type: none"> ○ 수 출 <ul style="list-style-type: none"> - 섬유 및 기타 제품(생사 관련품 제외) - 산채, 술, 담배, 식료품, 도자기, 기초 화장품, 이발용구, 악기, 유리제품, 문방구 등 ○ 수 입 <ul style="list-style-type: none"> - 종이, 벨브, 염료, 설탕, 식용유, 기타 화학품 - 경공업공장 관련 기계·원료·자재·부속품 등 <p><남북교역></p> <ul style="list-style-type: none"> - 쌀, 면타올, 웨타, 초제방석, 아연피 등 - 주류(금괘인삼술, 고려인삼술, 들쪽술, 백로술, 삼지구엽초술, 오가피주, 인풍술, 평양술, 경안술, 남포술, 만명술, 복창술, 용연술 등) 		
특 기 사 항			

(3) 락원피복회사

영 문 명	Korea Rakwon Clothing Company		
소 재 지	평양시 서성구역 Sosong District, Pyongyang		
전 신 약 호	RAGWONPHIBOK PYONGYANG	TLX	
전 화	3818111, 3816711	FAX	3814416, 3814410
취 급 품 목	<ul style="list-style-type: none"> ○ 수 출 <ul style="list-style-type: none"> - 부인복, 남자복, 남녀아동복, 학생복, 무용복, 스포츠복, 전통의복 등 의류제품 ○ 수 입 <ul style="list-style-type: none"> - 각종 의류제품의 생산용 원료 및 자재 		
특 기 사 항	<ul style="list-style-type: none"> ◎ '85년 설립, 락원·성화피복회사로 알려짐 ◎ RAKWON-SEIWA 피복합영회사 운영 		

(4) 만수대해외사업단

영 문 명	Mansudae Overseas Project Group of Companies		
소 재 지	평양시 평천구역 Phyongchon District, Pyongyang		
전 신 약 호	KORYOMUYOK PYONGYANG	TLX	37037 KORYO KP
전 화	3816104	FAX	3814646, 3814410
취 급 품 목	<ul style="list-style-type: none"> ○ 수 출 - 각종 기념물, 건축물 등의 조각, 그림, 도자기 등 		
특 기 사 항			

(5) 미술상사

영 문 명	Korea Misul trading Corporation		
소 재 지	평양시 평천구역 Phyongchon District Pyongyang		
전 신 약 호	MISUL PYONGYANG	TLX	
전 화	3813745	FAX	
취 급 품 목	<ul style="list-style-type: none"> ○ 수 출 - 조선화, 자수품, 공예도자기, 칠기·목조·금속 공예품, 각종 소재의 조각, 벽화, 각종 건축장식 및 도안 등 ○ 수 출 입 - 각종 예술작품 등 		
특 기 사 항	◎ 대형전경도, 기념비조각 등 미술품의 해외 현지 제작 실시		

(6) 민예총회사

영 문 명	Korea Minye General Company		
소 재 지	평양시 중구역 Central District, Pyongyang		
전 신 약 호	MINYE PYONGYANG	TLX	36028 MN KP
전 화	3814178, 3813745	FAX	3814627
취 급 품 목	<ul style="list-style-type: none"> ○ 수 출 <ul style="list-style-type: none"> - 조선화, 도자기, 목조공예품, 악기, 레코드판, 음악용 카세트, 골동품, 미술기재, 기타 각종 미술품·민예품, 한약재 등 ○ 수 입 <ul style="list-style-type: none"> - 미술분야의 창작에 필요한 자재·기재 등 		
특 기 사 항	<ul style="list-style-type: none"> ◎ 미술분야의 합영·합작 추진 ◎ 총사장 : 이정구, 부장 : 김철 		

(7) 식료무역회사

영 문 명	Korea Foodstuffs Trading Corporation		
소 재 지	평양시 송요구역 Songyo District, Pyongyang		
전 신 약 호		TLX	38029 FOOD KP
전 화	3814289	FAX	3814417
취 급 품 목	<ul style="list-style-type: none"> ○ 수 출 <ul style="list-style-type: none"> - 옥수수 전분, 강서약수 등 ○ 수 출 입 <ul style="list-style-type: none"> - 식용유, 화학조미료 등 <p><남북교역></p> <ul style="list-style-type: none"> - 대동강 소주, 평양소주, 당면 등 		
특 기 사 항			

(8) 식료일용품무역회사

영 문 명	Korea Siknyo Iryongpum Trading Corporation		
소 재 지	평양시 Pyongyang		
전 신 약 호		TLX	5353 SI KP
전 화	3817661	FAX	
취 급 품 목	<ul style="list-style-type: none"> ○ 수 출 <ul style="list-style-type: none"> - 도자기, 인삼주, 통조림, 화장품류, 엽연초, 약기, 학용품 등 ○ 수 입 <ul style="list-style-type: none"> - 대두유, 야자유, 종려유, 담배종이, 글리세린 등 		

(9) 옥류피복무역회사

영 문 명	Korea Okryu Pipok Trading Corporation		
소 재 지	평양시 Pyongyang		
전 신 약 호		TLX	37011 ORG KP
전 화	3812017, 3812139	FAX	3817805
취 급 품 목	<ul style="list-style-type: none"> ○ 수 출 <ul style="list-style-type: none"> - 부인복, 아동복, 점퍼, 와이셔츠 등 - 평양피복공장(남자용 양복 전문공장) 생산 제품 ○ 수 입 <ul style="list-style-type: none"> - 봉제설비 및 관련 자재 등 		

(10) 평양청류민예사

영 문 명	Korea Pyongyang Chongryu Minye Corporation		
소 재 지	평양시 중구역 Central District, Pyongyang		
전 신 약 호 전 화	CHONGRYU PYONGYANG 3812034	TLX FAX	5963 CHRY KP
취 급 품 목	<ul style="list-style-type: none"> ○ 수 출 <ul style="list-style-type: none"> - 회화, 자수품, 현대고려자기, 각종 석세공, 금속세공, 나전·목조·우모공예품, 편물, 완구 등 ○ 수 입 <ul style="list-style-type: none"> - 미술품 창작에 필요한 자재·기구 등 		

(11) 평양호스보드방직회사

영 문 명			
소 재 지	평양시 Pyongyang		
전 신 약 호 전 화	3814130	TLX FAX	
특 기 사 항	◎ 각종 직물관계의 무역		

사. 출판·영화·우표

(1) 영화수출입회사

영 문 명	Korea Film Export & Import Corporation		
소 재 지	평양시 중구역 Central District, Pyongyang		
전 신 약 호	KORFILM PYONGYANG	TLX	5956 SEK KP
전 화	3814263	FAX	
취 급 품 목	○ 수출입 - 극영화, 기록영화, 만화영화, 과학영화 등		
특 기 사 항	◎ 외국과 영화 공동제작		

(2) 우편우표사

영 문 명	Korea Stamp Corporation		
소 재 지	평양시 중구역 Central District, Pyongyang		
전 신 약 호	UPYO PYONGYANG	TLX	5505 UP KP
전 화	3816296	FAX	3814626
취 급 품 목	○ 수출입 - 각종 우표류, 입체엽서, FDC, 봉투 등 <남북교역> - 우표		
특 기 사 항	◎ 해외에서 우표전람회 개최		

(3) 출판물수출입회사

영 문 명	Korea Publications Export & Import Corporation		
소 재 지	평양시 중구역 Central District, Pyongyang		
전 신 약 호	CHULPANMUL PYONGYANG	TLX	36062 CH KP
전 화	3813251	FAX	
취 급 품 목	<ul style="list-style-type: none"> ○ 수출입 - 서적, 정기간행물, 사진앨범, 그림첩, 엽서, 레코 드판, 기타 출판물 등 <남북교역> : 리조실록 등 		
특 기 사 항			

(4) 평양출판무역협회

영 문 명	Korea Pyongyang Publishing Trade Association		
소 재 지	평양시 서성구역 Sosong District, Pyongyang		
전 신 약 호	CHULPANRYONHAP PYONGYANG	TLX	37021 PP KP
전 화	3814368	FAX	3814416, 3812100
취 급 품 목	<ul style="list-style-type: none"> ○ 수출입 - 각종 출판물, 사진, 달력, 연하장, 엽서, 북한 소 개 예술품, 외국어 출판물 등 ○ 수입 - 각종 용지류, 회화 관련 장치·재료 등 		
특 기 사 항	◎ 카탈로그, 잡지, 회화, 카렌다, 연하장, 엽서, 포스 터, 라벨, 포장지 등을 해외로부터 수주·제작		

(5) 평양출판물무역회사

영 문 명	Korea Pyongyang Publications Trading Corporation		
소 재 지	평양시 Pyongyang		
전 신 약 호		TLX	37021 PP KP
전 화	3819275	FAX	
취 급 품 목	<ul style="list-style-type: none"> ○ 수입 - 인쇄기기 및 설비 등 		
특 기 사 항	◎ 각종 인쇄물의 수주 및 제작		

아. 화학 · 의료 · 보건

(1) 고려약기술센터

영 문 명			
소 재 지	평양시 보통강구역 Pothonggang District, Pyongyang		
전 신 약 호		TLX	3700 POGON KP
전 화	3814535, 3817120	FAX	
특 기 사 항	<p>◎ 고려약 생산의 현대화 · 과학화의 중심기지로서 고려약 시제품의 생산, 고려약제재와 관련한 과학 기술의 연구 등</p> <p>◎ 고려약 원료의 연구 · 개발, 가공설비의 설계 · 제작 및 국제기관과의 교섭, UNIDO 등 국제기구와의 관련업무 처리, 고려약, 기타 약초자원의 조사, 천연의약품 제재 수탁 및 제조 관련 기술문서의 작성, 시제품 제재 및 숙련공 양성업무 등 수행</p>		

(2) 만년무역회사

영 문 명	Korea Mannyon Trading Corporation		
소 재 지	평양시 중구역 Central District, Pyongyang		
전 신 약 호	MANNYON PYONGYANG	TLX	5719 MANNYON KP
전 화		FAX	
취 급 품 목	<p>○ 수 출</p> <p>— 한방약제, 체온계, 주사액, 동의전자종합치료기 등</p>		
특 기 사 항	◎ 의약품 및 치료기구 취급 전문무역기관		

(3) 만년보건총회사

영 문 명	Korea General Mannyon Health Corporation		
소 재 지	평양시 중구역 Central District, Pyongyang		
전 신 약 호	MANNYONBOGON PYONGYANG	TLX	37047 BN KP
전 화	3817204, 3811294, 3811459	FAX	3814546, 3814410
취 급 품 목	<p>○ 수 출</p> <p>- 개성고려인삼, 야생고려인삼, 인삼건강식품 등 각종 건강식품·음료, 기타 전통 한방의약품 등</p> <p><남북교역></p> <p>- 백봉령, 백출, 창출, 금은화, 음양곽, 복령 호두, 나무젓가락, 고사리, 결명자, 만년양계론골드 등</p>		
특 기 사 항	<p>◎ 의약품과 의료기구를 취급하는 전문무역기관으로 산하에 장수제약, 상원만년제약, 만년제약 등의 동의약 제재공장, 과학연구소, 생약연구소를 보유</p> <p>◎ 동의약제, 동의약의 생산과 동의치료 부문에서 합영·합작사업 추진, 일부 중동국가, 하바로스크 등에 합영기업소, 합영진료소 등 설치 운영</p>		

(4) 만년인삼사

영 문 명	Korea Mannyon Insam Corporation		
소 재 지	평양시 보통강구역 Pothonggang District, Pyongyang		
전 신 약 호	MANNYON BOGON PYONGYANG	TLX	37047 BN KP
전 화	3812560	FAX	3814546
취 급 품 목	<p>○ 수 출</p> <p>- 개성고려인삼 및 동 정제액, 보약 등 개성고려인삼제품 등</p>		

(5) 만수무역회사

영 문 명	Korea Mansu Trading Corporation		
소 재 지	평양시 중구역 Central District, Pyongyang		
전 신 약 호	MANSU PYONGYANG	TLX	36027 MANSU KP
전 화	3813075, 3814682, 3817295	FAX	3814410, 3814416
취 급 품 목	<ul style="list-style-type: none"> ○ 수 출 <ul style="list-style-type: none"> - 도라지, 백복령 등의 약초, 강장제, 고려인삼차, 간염약 등 각종 의약품, 주사기, 체온계, 동의용침, 기타 외과수술기구, 치과기계, 이비인후과 관계 치료기 등 ○ 수 입 <ul style="list-style-type: none"> - 無水酢酸 臭素, 봉산 및 합성약제, 감초, 계피, 사향, 우황 등 - 의료기계 및 동부속품, 약품포장재 등 		
특 기 사 항	◎ '93. 5월부터 조선만년보건총회사로 흡수		

(6) 장수무역회사

영 문 명	Korea Jangsu Trading Corporation		
소 재 지	평양시 중구역 Central District, Pyongyang		
전 신 약 호	JANGSU PYONGYANG	TLX	5219 CH KP
전 화	3814834	FAX	3814410, 3812100
취 급 품 목	<ul style="list-style-type: none"> ○ 수 출 <ul style="list-style-type: none"> - 개성고려인삼, 인삼엑기스, 인삼주사액, 홍삼, 비타민제, 당뇨병 치료약 및 기타 의약품 등 ○ 수 입 <ul style="list-style-type: none"> - 의료설비 및 각종 약품류 등 <p><남북교역></p> <ul style="list-style-type: none"> - 로열젤리 등 		
특 기 사 항	◎ 의약품 및 의약기구 취급 전문무역기관		

(7) 화학제품수출입회사

영 문 명	Korea Chemicals Export & Import Corporation		
소 재 지	평양시 중구역 Central District, Pyongyang		
전 신 약 호	HWAHAK PYONGYANG	TLX	36020 KH KP
전 화	3812759	FAX	3814442
취 급 품 목	<ul style="list-style-type: none"> ○ 수 출 <li style="padding-left: 20px;">- 각종 화학제품 등 ○ 수 입 <li style="padding-left: 20px;">- 비료, 시약, 의약품, 생고무, 고무제품, 타이어, 도로, 종이류, 석유 및 석유제품 등 		

3. 기타 일반회사

(1) 경제협력총회사

영 문 명	Korea General Company for Economic Corporation		
소 재 지	평양시 중구역 Central District, Pyongyang		
전 신 약 호	CHONGCHYOBJO PYONGYANG	TLX	36059 DGS KP
전 화	3814235, 3812219, 3817124	FAX	3814611
업 무 내 용	<ul style="list-style-type: none"> ◎ 해외에서 공공건축물(각종 운동장·경기장 포함), 공장, 주택, 호텔, 수력발전소, 관개설비, 도로, 항만, 교량, 철도, 공항 등의 건설·건축 청부 		
특 기 사 항	<ul style="list-style-type: none"> ◎ 각종 프랜트 수출입 및 외국기업과의 합영·합작 추진 		

(2) 고려무역회사

영 문 명	Korea Koryo Trading Corporation		
소 재 지	평양시 평천구역 Pyongchon District, Pyongyang		
전 신 약 호	KORYOMUYOK PYONGYANG	TLX	37037 KORYO KP
전 화	3816104	FAX	3814410, 3814646
취 급 품 목	<ul style="list-style-type: none"> ○ 수 출 - 현대고려도자기 등 도자기, 회화, 보석화, 자수품, 수공예품, 동상·기념패 등 		
특 기 사 항	<ul style="list-style-type: none"> ◎ 중앙인민위원회 소속('83년 설립) ◎ 외국에서 전람회 개최 및 미술품의 직매 ◎ 황해북도 연산군 소재 홀동금광과 곡성군 소재 아연광산 보유 		

(3) 고말산무역회사

영 문 명	Korea Komalsan Trading Corporation		
소 재 지	청진시 Chungjin		
전 신 약 호	KOMALSAN CHUNGJIN	TLX	
전 화	381527	FAX	
취 급 품 목	<ul style="list-style-type: none"> ○ 수 출 - 산채 등 농산물, 각종 수산물 등 ○ 수 입 - 어로용구, 잡화 등 		

(4) 관광무역회사

영 문 명	Korea Kwangwang Trading Corporation		
소 재 지	평양시 중구역 Central District, Pyongyang		
전 신 약 호		TLX	5998 RHS KP
전 화	3817201	FAX	3817607
취 급 품 목	<ul style="list-style-type: none"> ○ 수 출 <ul style="list-style-type: none"> - 농토산, 약초류, 수산물, 강재류, 유색금속, 비금속광물, 주류, 광천수 등의 건강식품 ○ 수 입 <ul style="list-style-type: none"> - 원유 및 그 가공품, 화학제품, 쌀, 옥수수, 식료품, 경공업제품, 전자제품 등 <p><남북교역></p> <ul style="list-style-type: none"> - 각종 주류(삼지구엽초술, 오가피술, 백로술, 금패인삼술, 만병술, 인풍술, 백두산들쭉술) - 호두, 송화가루 등 		

(5) 광명음악센터

영 문 명	Korea Kwangmyong Music Centre		
소 재 지	평양시 중구역 Central District, Pyongyang		
전 신 약 호		TLX	5469 KMC KP
전 화	3814392	FAX	3814411
취 급 품 목	<ul style="list-style-type: none"> ○ 수 출 <ul style="list-style-type: none"> - 각종 비디오테이프, CD디스크, 음악카세트 등 		

(6) 광성무역회사

영 문 명	Korea Kwangsong Trading Corporation		
소 재 지	평양시 보통강 구역 Pothonggang District, Pyongyang		
전 신 약 호	KWANGSONG PYONGYANG	TLX	36054 ZS KP
전 화	3816125	FAX	3815274
취 급 품 목	<p><남북교역></p> <ul style="list-style-type: none"> - 알루미늄, 아연괴, 메밀 등 		

(7) 금강산국제무역개발회사

영 문 명	Kumgangsán Int'l Trade & Development Co.		
소 재 지	평양시 중구역 Central District, Pyongyang		
전 신 약 호		TLX	
전 화	3814211	FAX	3814212
취 급 품 목	<남북교역> - 미술품, 도자기, 조미료, 쌀, 아연피 등		
특 기 사 항	◎ 일본, 홍콩, 대만 등과 잡화 교역, 관광 알선 등		

(8) 금강무역회사

영 문 명	Korea Kumkang Trading Corporation		
소 재 지	평양시 Pyongyang		
전 신 약 호		TLX	5715 KMTD KP
전 화	3816938	FAX	
취 급 품 목	○ 수 출 - 각종 의류품 및 관련 재료, 활석분 등		

(9) 금릉무역회사

영 문 명	Korea Kumrung Corporation		
소 재 지	평양시 Pyongyang		
전 신 약 호		TLX	38023 KR KP
전 화	3816602	FAX	
취 급 품 목	○ 수 출 - 비철금속, 화강암, 수산물 등 ○ 수 입 - 도로건설, 포장용 자재 및 관련제품 등		

(10) 금별회사

영 문 명	Korea Kumbyol Corporation		
소 재 지	평양시 중구역, Central District, Pyongyang		
전 신 약 호	KUMBYOL PYONGYANG	TLX	5965 ZU KP
전 화	3814148	FAX	3814624
취 급 품 목	○ 수 출 - 김일성 기념주화 등		

(11) 남남협력회사

영 문 명	Korea South-South Corporative Corporation		
소 재 지	평양시 Pyongyang		
전 신 약 호		TLX	
전 화		FAX	
업 무 내 용	◎ 비동맹국가 및 발전도상국과 협력사업 추진		

(12) 남양무역회사

영 문 명	Korea Namyang Trading Corporation		
소 재 지	평양시 중구역 Central District, Pyongyang		
전 신 약 호	NAMYANG PYONGYGANG	TLX	36024 KNY KP
전 화	3813622, 3813837, 3816884	FAX	
취 급 품 목	○ 수 출 입 - 압연강재, 비철금속 및 기타 원자재, 비금속 광물, 곡물, 사료, 화학제품, 잡화류 등		
특 기 사 항	◎ 정무원 소속('86년경 설립) ◎ 중국 단동 및 남양에 지사 운영		

(13) 남포무역회사

영 문 명	Korea Nampo Trading Corporation		
소 재 지	남포시 Nampo		
전 신 약 호	NAMPOMUYOK NAMPO	TLX	
전 화	381527	FAX	
취 급 품 목	○ 수 출 - 농수산물, 비철금속, 잡화 등		

(14) 남흥무역회사

영 문 명	Korea Namhung Trading Corporation		
소 재 지	평양시 동대원구역 Tongdaewon District, Pyongyang		
전 신 약 호	NAMHEUNG PYONGYANG	TLX	5491 NH KP
전 화	3817974	FAX	3814623
취 급 품 목	○ 수 출 - 요소·질소 등의 비료, 폴리염화비닐, 고압폴리에틸렌, 각종 수지, 칼슘, 카바이드, 표백제, 중조, 염화칼슘 등의 무기약품, 폴리비닐알콜, 아세틸렌블랙, 초산 등의 유기화학제품, 인조사, 스프, 아크릴사 등의 화학섬유, 시약, 선박용 증유 등 ○ 수 입 - 소금, 유황, 나프타 등 화학공업용 원재료, 촉매, 유황, 스텐레스, 기타 화학공업 관련 설비 및 동부속품 등 <남북교역> - PVC수지 등		
특 기 사 항	◎ 정무원 화학부 소속('90년경 설립) ◎ 홍남비료연합기업소에서 생산된 요소를 싱가포르, 타일랜드 등에 수출		

(15) 대외자동차연운회사

영 문 명	Korea Foreign Automobile Ryonun Company		
소 재 지	평양 송요구역 Songyo District, Pyongyang		
전 신 약 호		TLX	5341 RYUGUN KP
전 화	3817975	FAX	3814410
취 급 품 목	○ 수 출 - 중형버스(「JIPSAM」)		
특 기 사 항			

(16) 대진무역상사

영 문 명	Korea Daejin Trading Corporation		
소 재 지	평양시 Pyongyang		
전 신 약 호	DAEJIN PYONGYANG	TLX	5327 DD KP
전 화	3814788	FAX	
취 급 품 목	○ 수 출 - 무연탄		
특 기 사 항	◎ 북경지사대표 : 박대구		

(17) 동호무역회사

영 문 명			
소 재 지	평양시 중구역 Central District, Pyongyang		
전 신 약 호		TLX	38025 TCT KP
전 화	3818201, 3818441	FAX	3812100, 3814418
취 급 품 목	○ 수 출 - 클로레라약류와 그 반제품, 가공품(농축 등) <남북교역> - 화장압 등		
특 기 사 항	◎ 중국과학기술협회 및 슬로바키아, 방글라데시 등 과 과학기술교류 및 합영·합작사업 실시		

(18) 동흥무역회사

영 문 명	Korea Tongheung Trading Corporation		
소 재 지	평양시 보통강구역 Pothonggang District, Pyongyang		
전 신 약 호	TONGHEUNG PYONGYANG	TLX	38007 TH KP
전 화	3814321	FAX	3812100
취 급 품 목	<ul style="list-style-type: none"> ○ 수 출 <ul style="list-style-type: none"> - 플라스틱제 일용품, 철물용품, 니트제품, 대구·성계알 등의 수산물 및 동 가공품, 카오린 등의 비금속광물, 전선, 비소, 전기의료기기, 시멘트 등 ○ 수 입 <ul style="list-style-type: none"> - 광산기계, 봉제기계, 어망 및 어군탐지기, 전기기기, 동판, 강관, 와이어로프, 레일, 벨트, 타이어, 시약, 시안화나트륨 등 <p><남북교역></p> <ul style="list-style-type: none"> - 면타올, 찻잔받침 등 		
특 기 사 항	<ul style="list-style-type: none"> ◎ 사회안전부 소속('70년대 중반 설립) ◎ 양잠, 양어, 지질탐사, 광산개발분야 등의 합영·합작 추진 ◎ 산하에 채굴공업, 석재공업, 건설공업, 수산물, 경공업 등의 관계기업 및 미술창작사 보유 		

(19) 량각회사

영 문 명	Korea Ryanggak Corporation		
소 재 지	평양시 중구역 Central District, Pyongyang		
전 신 약 호	RYANGGAK PYONGYANG	TLX	5714 PC KP
전 화	3815494	FAX	
취 급 품 목	<ul style="list-style-type: none"> ○ 수 출 <ul style="list-style-type: none"> - 컴퓨터 관계 설비 및 관련자재 ○ 수 입 <ul style="list-style-type: none"> - 커피, 오렌지, 소금, 망강 등 		

(20) 련봉총회사

영 문 명	Korea Ryonbong General Corporation		
소 재 지	평양시 보통강구역 Pothonggang District, Pyongyang		
전 신 약 호	RYONBONG PYONGYANG	TLX	36053 LS KP
전 화	3816125, 3816124	FAX	3815274
취 급 품 목	○ 수 출 - Cadmium Sulphide 등		

(21) 록산무역회사

영 문 명	Korea Roksan Trading Corporation		
소 재 지	평양시 Pyongyang		
전 신 약 호		TLX	
전 화	3815287	FAX	
취 급 품 목	○ 수 출 - 시멘트, 강재, 전기아연, 기타 각종 광석류 등 ○ 수 입 - 각종 차량 등		

(22) 룡남무역회사

영 문 명	Korea Lyongnam Trading Corporation		
소 재 지	평양시 중구역 Central District, Pyongyang		
전 신 약 호		TLX	5508 PT KP
전 화	3812364	FAX	
취 급 품 목	○ 수 출 - 녹음·녹화테이프 등 ○ 수 입 - 방송운영설비, 조명설비, 테이프 등		

(23) 룡라888무역상사

영 문 명	Korea Rungra888 Trading Corporation		
소 재 지	평양시 보통강구역 Pothonggang District, Pyongyang		
전 신 약 호	RUNGRA888 PYONGYANG	TLX	36035 RTC KP
전 화	3814112	FAX	3814608
취 급 품 목	<p>○ 수 출</p> <ul style="list-style-type: none"> - 각종소재(나일론, PVC, 가죽, 인조가죽 등)의 가방 및 장식품, 식료품, 비철금속 광물 등 <p>○ 수 입</p> <ul style="list-style-type: none"> - 가방류 생산설비 및 관련자재, 각종 기계설비 및 관련 부속품류 등 <p><남북교역></p> <ul style="list-style-type: none"> - 인삼, 반하, 백출, 창출, 시호, 음양곽, 오미자 등 한약재 - 슈트커버, 아연괴, 고사리, 먹는샘물 등 		
특 기 사 항	© 금수산의사당 경리부 소속('75년 설립)		

(24) 매봉무역총회사

영 문 명	Korea Maebong General Trading Corporation		
소 재 지	평양시 서성구역 Sosong District, Pyongyang		
전 신 약 호	MAEBONG PYONGYANG	TLX	36037 MB KP
전 화	3814176	FAX	3814652
취 급 품 목	<ul style="list-style-type: none"> ○ 수 출 <ul style="list-style-type: none"> - 비철금속광물 및 마그네시아크링커, 비철금속 및 동 제품, 선철, 강재, 금·은세공, 보석제품 농수산물 및 동 가공품, 미술품 등 ○ 수 입 <ul style="list-style-type: none"> - 무명, 옥수수, 콩, 식용유, 광업장비, 자동차, 전자제품 등 <p><남북교역></p> <ul style="list-style-type: none"> - 아연괴, 연괴, 전기동, 장식, 건고구마줄기, 복령, 복어, 창출, 백출 등 		
특 기 사 항	<ul style="list-style-type: none"> ◎ 인민무력부 소속('80년초 설립) ◎ 「조선금성은행」 경영 ◎ 산하에 「매봉기술회사」, 「매봉제2-7수출입회사」 운영 		

(25) 만경무역회사

영 문 명	Korea Mangyong Trading Corporation		
소 재 지	평양시 중구역 Central District, Pyongyang		
전 신 약 호	MANGYONG PYONGYANG	TLX	5236 MAN KP
전 화	3812319, 3814153	FAX	
취 급 품 목	<ul style="list-style-type: none"> ○ 수 입 <ul style="list-style-type: none"> - 건설기계 및 관련자재, 특수공법, TV, 피아노 등 		
특 기 사 항	◎ 노동당 소속('86년초 설립)		

(26) 메아리유한회사

영 문 명	Korea Meari Co., Ltd.		
소 재 지	평양시 동대원구역 Tongdaewon District, Pyongyang		
전 신 약 호	MEARI PYONGYANG	TLX	37021 PP KP
전 화	3817980	FAX	3814595
취 급 품 목			
특 기 사 항			

(27) 모란무역회사

영 문 명	Korea Moran Trading Corporation		
소 재 지	평양시 중구역 Central District, Pyongyang		
전 신 약 호	MORAN PYONGYANG	TLX	5461KP, 5724 MR KP
전 화	3814870, 3815167	FAX	
취 급 품 목	○ 수 출 - 각종 기계·설비, 무연탄·타르크 등의 광산물, 경소마그네시아, 마그네시아크링커 등		
특 기 사 항	◎ 중앙당 재정경리부 39호실 소속 ◎ 중국, 홍콩, 태국 등에서 되거래무역		

(28) 모란봉무역회사

영 문 명	Korea Moranbong Trading Corporation		
소 재 지	평양시 모란봉구역, Moranbong District, Pyongyang		
전 신 약 호	MORANBONG PYONGYANG	TLX	36067 MB KP
전 화	3816079	FAX	3810866
취 급 품 목	○ 수 출 - 농수산물 등 <남북교역> - 당면, 고사리, 호두 등		
특 기 사 항			

(29) 모란봉특허상표부

영 문 명	Moranbong Patent & Trademark Agency		
소 재 지	평양시 서성구역, Sosong District, Pyongyang		
전 신 약 호		TLX	37029 MPTA KP
전 화	3814158	FAX	3814577
특 기 사 항			

(30) 목란무역회사

영 문 명	Korea Mokran Trading Corporation		
소 재 지	평양시 중구역 Central District, Pyongyang		
전 신 약 호		TLX	36046 MRTC KP
전 화	3818064, 3816064	FAX	3814416
취 급 품 목	○ 수 출 - 묘목, 꽃씨, 화강암, 타르크, 석탄 등의 광산물 - 각종 수산물(복어, 소라, 냉동참치, 낙지, 배꼽고동, 논고동, 활미꾸라지 등) ○ 수 입 - 자동차, 비누, 설탕, 크라프트지, 마대 등		
특 기 사 항	◎ 직원 : 오동수		

(31) 묘향무역회사

영 문 명	Korea Myohyang Trading Corporation		
소 재 지	평양시 Pyongyang		
전 신 약 호	MYOHYANG PYONGYANG	TLX	5236 MAN KP
전 화		FAX	
취 급 품 목	○ 수 입 - 건설자재, 어구, 잡화류 등		
특 기 사 항	◎ 중앙당 재정경리부 소속('88년 설립)		

(32) 문예무역회사

영 문 명	Korea Munye Trading Corporation		
소 재 지	평양시 Pyongyang		
전 신 약 호	3812928	TLX	5955 HYDR KP
전 화		FAX	
취 급 품 목	<ul style="list-style-type: none"> ○ 수 출 <ul style="list-style-type: none"> - 명태, 고등어, 대구알, 성게알, 가리비조개 등의 수산물 ○ 수 입 <ul style="list-style-type: none"> - 종이, 사진용 시약, 타이어, 냉동차 등 		

(33) 밀림무역회사

영 문 명	Korea Milrim Trading Corporation		
소 재 지	평양시 Pyongyang		
전 신 약 호	3816029	TLX	36037 MR KP
전 화		FAX	
취 급 품 목	<ul style="list-style-type: none"> ○ 수 출 <ul style="list-style-type: none"> - 비금속 광물류, 약초류, 수산물 등 ○ 수 입 <ul style="list-style-type: none"> - 각종 차량, 중기계류, 인쇄기계 등 		

(34) 백송무역회사

영 문 명	Korea Paeksong Trading Corporation		
소 재 지	평양시 서성구역 Sosong District, Pyongyang		
전 신 약 호	PAEKSONG PYONGYANG	TLX	5354 PS KP
전 화	3811024, 3812722	FAX	
취 급 품 목	<ul style="list-style-type: none"> ○ 수 출 <ul style="list-style-type: none"> - 인조다이아몬드, 석영분, 카드뮴, 비스무스 (Bismuth), 텔루르(Tellurium), 수공예품, 표고 버섯, 약기용 현, Brushless 발전기 등 ○ 수 입 : 각종 실험설비, 시약 등 <남북교역> <ul style="list-style-type: none"> - 선철 등 		

(35) 백양무역회사

영 문 명	Korea Paegyang Trading Corporation		
소 재 지	평양시 Pyongyang		
전 신 약 호	PAEGYANG PYONGYANG	TLX	5920 PAEG KP
전 화	3818251, 3814169	FAX	3814416
취 급 품 목	<ul style="list-style-type: none"> ○ 수 출 <ul style="list-style-type: none"> - 금, 은, 아연 등 광산물, 오리털, 누에고치 등의 농토산물, 의류품 등 ○ 수 입 <ul style="list-style-type: none"> - 체신·전자설비, 각종 차량관련 설비·자재 등 <남북교역> <ul style="list-style-type: none"> - 아연괴 등 		

(36) 백전무역회사

영 문 명	Korea Paekjon Trading Corporation		
소 재 지	평양시 만경대구역 Mangyongdae District, Pyongyang		
전 신 약 호	PAEKJON PYONGYANG	TLX	38040 PJ KP
전 화	3814162, 3814169	FAX	3814638, 3814416
취 급 품 목			

(37) 보물무역회사

영 문 명	Korea Pomul Trading Corporation		
소 재 지	평양시 송요구역 Songyo District, Pyongyang		
전 신 약 호	POMUL PYONGYANG	TLX	37057 BM KP
전 화	3817976	FAX	3814540
취 급 품 목	<ul style="list-style-type: none"> ○ 수 출 <ul style="list-style-type: none"> - 아연괴, 칼리장석, 화강암, 대리석, 빙정석 등의 비금속광물 및 동 가공품, 각종 회귀철, 각종 지질탐사·광산개발 관련 설비 및 부속품, 시추관, 베어링, 각종 시약 등 ○ 수 입 <ul style="list-style-type: none"> - 각종 지질·자원탐사 설비 등 <남북교역> <ul style="list-style-type: none"> - 인조화, 고사리, 면장갑 등 		
특 기 사 항	◎ 지하자원탐사관계의 기술서비스 및 외국기업과 공동출자에 의한 지하자원 개발 ◎ 자금채취 관련 합병·합작사업 실시		

(38) 봉대산무역회사

영 문 명	Korea Bongdaesan Trading Corporation		
소 재 지	평양시 대동강구역 Taedonggang District, Pyongyang		
전 신 약 호	BONGDAESAN PYONGYANG	TLX	36052 BDS KP
전 화	3813477, 3812567	FAX	3814598
취 급 품 목	<ul style="list-style-type: none"> ○ 수 출 <ul style="list-style-type: none"> - 칼리, 리튬, 나트륨 등 ○ 수 입 <ul style="list-style-type: none"> - 동판, 알루미늄판, 선박의장품 등 <남북교역> <ul style="list-style-type: none"> - 철강금속(고철) 등 		

(39) 부강무역회사

영 문 명	Korea Pugang Trading Corporation		
소 재 지	평양시 보통강 구역 Pothonggang District, Pyongyang		
전 신 약 호	PUGANG PYONGYANG	TLX	36053 LS KP
전 화	3816125	FAX	3815274
취 급 품 목	<ul style="list-style-type: none"> ○ 수 출 - 크롬철, 규소철, 철재류, 광천수 등 <남북교역> - 발·초물방석, 페로실로콘 등 		

(40) 부흥무역회사

영 문 명	Korea Buheung Trading Corporation		
소 재 지	평양시 Pyongyang		
전 신 약 호		TLX	5945 BTC KP
전 화	3811030, 3814175	FAX	3814475
취 급 품 목	<ul style="list-style-type: none"> ○ 수 출 - 금, 은, 아연 등의 광산물, 대합, 전복, 해삼 등의 수산물 및 송이버섯 등 ○ 수 입 - 각종 차량 및 관련 설비·자재 등 <남북교역> - 냉동갈치, 냉동조기, 냉동낙지, 냉동문어, 복어, 생백합 등 		
특 기 사 항	© 인민무력부 소속		

(41) 비단무역회사

영 문 명	Korea Silk(or Pidan) Trading Corporation		
소 재 지	평양시 동대원구역 Tongdaewon District, Pyongyang		
전 신 약 호	PIDAN PYONGYANG	TLX	5980 YAKSAN KP
전 화	3814139	FAX	3817807
취 급 품 목	<ul style="list-style-type: none"> ○ 수 출 - 각종 비단제품 등 		
특 기 사 항			

(42) 비로봉무역회사

영 문 명	Korea Birobong Trading Corporation		
소 재 지	평양시 Pyongyang		
전 신 약 호		TLX	36058 BRB KP
전 화	3814627	FAX	
취 급 품 목	<ul style="list-style-type: none"> ○ 수 출 - 광물제품, 수산물, 약초 등 ○ 수 입 - 전자제품, 어구 등 어로용 자재 <p><남북교역></p> <ul style="list-style-type: none"> - 떡갈나무잎, 면타올 등 		
특 기 사 항	<ul style="list-style-type: none"> ◎ 인민무력부 경찰국 소속('88년 설립) ◎ 원산에 수산물 가공공장, 외화식당 등 운영 		

(43) 삼광무역회사

영 문 명	Korea Samgwang Trading Corporation		
소 재 지	평양시 송요구역 Songyo District, Pyongyang		
전 신 약 호	SAMGWANG PYONGYANG	TLX	5483 SAMKWG KP
전 화	3817987	FAX	3814416
취 급 품 목			

(44) 삼지연무역회사

영 문 명	Korea Samjiyon Trading Corporation		
소 재 지	평양시 중구역 Central District, Pyongyang		
전 신 약 호	SAMJIYON PYONGYANG	TLX	37003 HK KP
전 화	3816081	FAX	3814633
취 급 품 목	<ul style="list-style-type: none"> ○ 수 출 <ul style="list-style-type: none"> - 전기아연, 마그네시아크링커 등 ○ 수 입 <ul style="list-style-type: none"> - 실험설비, 잠수설비, 약전기계, 각종 시약 및 잡화류 등 - 수출기지 조성용 자재 및 각 공장에 필요한 자재·가공원료 등 <p><남북교역></p> <ul style="list-style-type: none"> - 당면, 아연괴 등 		

(45) 삼흥무역회사

영 문 명	Korea Samhung Trading Corporation		
소 재 지	평양시 중구역 Central District, Pyongyang		
전 신 약 호	SAMHUNG PYONGYANG	TLX	37025 SN KP
전 화	3214249	FAX	3814410
취 급 품 목			

(46) 상원무역회사

영 문 명	Korea Sangwon Trading Corporation		
소 재 지	평양시 서성구역 Sosong District, Pyongyang		
전 신 약 호	SANGWON PYONGYANG	TLX	37055 STC KP
전 화	3816077	FAX	3814521
취 급 품 목	<ul style="list-style-type: none"> ○ 수 출 <ul style="list-style-type: none"> - 상원시멘트연합기업소가 생산하는 시멘트 - 내화벽돌, 알미늄제 창틀 등 장식용 건재 - 고급용단, 직물, 가구, 신문용지, 모조지 등 ○ 수 입 <ul style="list-style-type: none"> - 시멘트 생산 관련 각종 기계·부속품 등 		
특 기 사 항	◎ 산하에 연산 수백만톤 능력의 시멘트공장(주로 일본, 중국, 동남아시아 국가에 수출), 알미늄샤시 공장 보유		

(47) 새날무역회사

영 문 명			
소 재 지	평양시 Pyongyang		
전 신 약 호		TLX	
전 화	3813855	FAX	
취 급 품 목	<ul style="list-style-type: none"> ○ 수 출 : 잣 가공품, 각종 식품, 향료 등 ○ 수 입 : 전자제품, 시청각설비 등 		

(48) 샘물주식회사

영 문 명	Korea Water Corporation		
소 재 지	평양시 중구역 Central District, Pyongyang		
전 신 약 호	SAEMMUL PYONGYANG	TLX	5467 KSWC KP
전 화	3814167	FAX	3814641
취 급 품 목	<남북교역> - 평양소주, 신덕소주		

(49) 서광무역회사

영 문 명	Korea Sogwang Trading Corporation		
소 재 지	평양시 중구역 Central District, Pyongyang		
전 신 약 호	SOGWANG PYONGYANG	TLX	5619 UP KP
전 화	3814128	FAX	
취 급 품 목	○ 수 출 - 자석 등		

(50) 서문봉무역회사

영 문 명			
소 재 지	평양시 Pyongyang		
전 신 약 호		TLX	
전 화	3814694	FAX	
취 급 품 목	○ 수 출 - 꽃, 꽃씨, 약재류 등 ○ 수 입 - 동물, 원예자재 등		

(51) 소경무역회사

영 문 명	Korea Sogyong Trading Corporation		
소 재 지	평양시 만경대구역 Mangyongdae District, Pyongyang		
전 신 약 호	SOGYONG PYONGYANG	TLX	
전 화		FAX	3814417
취 급 품 목	○ 수 출 - 안궁우황환 등		

(52) 신흥회사

영 문 명	Korea Sinheung Corporation		
소 재 지	평양시 만경대구역 Mangyongdae District, Pyongyang		
전 신 약 호	SINHEUNG PYONGYANG	TLX	37028 SINHEUNG KP
전 화	3812424, 3813442	FAX	3814479
취 급 품 목	<ul style="list-style-type: none"> ○ 수 출 <ul style="list-style-type: none"> - 컴퓨터 프로그램(「NOUL」: 경영활동, 과학기술계산 등의 연산시스템), 데스크전자출판(한글표시), 검색설계시스템, 의료관계 프로그램 등의 수출 및 컴퓨터 수리 등 		
특 기 사 항	<ul style="list-style-type: none"> ◎ 컴퓨터 관련 수출입업무 전문회사 ◎ 집적소자, 기관, 전자관계 설비 및 부품의 판매 ◎ 외국기관과의 컴퓨터 관련 기술교류 및 각종 프로그램 작성에 관한 수주 등 		

(53) 신흥무역회사

영 문 명	Korea Sinhung Trading Corporation		
소 재 지	평양시 보통강구역 Pothonggang District, Pyongyang		
전 신 약 호	SINHUNG PYONGYANG	TLX	5904 SH KP
전 화	3816501	FAX	
취 급 품 목	<ul style="list-style-type: none"> ○ 수 출 <ul style="list-style-type: none"> - 무연탄, 농토산물, 수산물, 공구류, 공예품 등 ○ 수 입 <ul style="list-style-type: none"> - 통신설비, 각종차량, 기타 잡화류 등 <p><남북교역></p> <ul style="list-style-type: none"> - 면타올 등 		

(54) 압록강무역회사

영 문 명	Korea Amrokgang Trading Corporation		
소 재 지	평안북도 신의주시 Sineuju, Pyonganbukdo		
전 신 약 호		TLX	24036 AMROK KP
전 화	257668	FAX	
취 급 품 목	<남북교역> - 가래, 꽃감, 면타올(임가공, 합영·합작), 설탕 등		

(55) 연합무역회사

영 문 명	Korea Ryonhap Trading Corporation		
소 재 지	평양시 중구역 Central District, Pyongyang		
전 신 약 호	RYONHAP PYONGYANG	TLX	36009 RH KP
전 화	3816112	FAX	3814549, 3815549
취 급 품 목	○ 수 출 - 각종 광산물, 강재, 금속·기계제품, 컴퓨터 등 전자 및 가전제품, 측정기기, 완구, 섬유기계, 주방용품·완구 기타 일용품 등의 잡화 ○ 수 입 - 각종 공작기계 및 완구, 차량, 이산화망간, 시안소다 등의 화학품, 금속코발트, 강재, 강관, 석유 등 <남북교역> - 떡갈나무잎 등		
특 기 사 항	◎ 광업, 피복가공, 기타 광범위한 분야의 합영·합작사업 추진 ◎ 산하에 광산, 금속, 기계, 전기, 화학, 경공업 등의 업종 및 다수의 연합기업소·공장 보유		

(56) 영광무역회사

영 문 명	Korea Ryongwang Trading Corporation		
소 재 지	평양시 보통강구역 Pothonggang District, Pyongyang		
전 신 약 호	RYONGWANG PYONGYANG	TLX	36053 LS KP
전 화	3816124, 3816125	FAX	3815274
취 급 품 목			
특 기 사 항			

(57) 오륜무역회사

영 문 명	Korea Oryun Trading Corporation		
소 재 지	평양시 동대원구역 Tongdaewon District, Pyongyang		
전 신 약 호	ORYUN PYONGYANG	TLX	5493 OYN KP
전 화	3816107, 3813526	FAX	3814528
취 급 품 목	<ul style="list-style-type: none"> ○ 수 출 <ul style="list-style-type: none"> - 태권도복(국제태권도연맹규격), 배구공, 농구공, 축구공, 수구공 등 ○ 수 입 <ul style="list-style-type: none"> - 체육용 기자재 등 <p><남북교역></p> <ul style="list-style-type: none"> - 벗짚 등 		
특 기 사 항	<ul style="list-style-type: none"> ◎ 정무원 국가체육위원회 소속('86년 설립) ◎ 중국, 러시아와 되거래 교역, 평양시 모란봉구역에 외화식당과 외화상점 운영 		

(58) 옥류무역회사

영 문 명	Korea Okryu Trading Corporation		
소 재 지	평양시 평천구역 Phyongchon District, Pyongyang		
전 신 약 호	OKRYU PYONGYANG	TLX	5499 OR KP
전 화	3814110, 3816092	FAX	3814618, 3814635
취 급 품 목	<ul style="list-style-type: none"> ○ 수 출 <ul style="list-style-type: none"> - 수산물, 농·토산물, 약초류 등 ○ 수 입 <ul style="list-style-type: none"> - 청량음료, 담배, 식육 등 <남북교역> <ul style="list-style-type: none"> - 면타올, 수예품, 각종 주류(인삼술, 포도주, 오가피주, 평양술, 들쪽술, 백로술, 신덕술, 인풍술, 목란술) 등 		
특 기 사 항	<ul style="list-style-type: none"> ◎ 정무원 대외봉사총국 소속('86년경 설립) ◎ 상기 각 분야에서 합영·합작 추진 ◎ 청진, 함흥, 원산, 해주에 지점 운영 		

(59) 월명산무역회사

영 문 명			
소 재 지	평양시 Pyongyang		
전 신 약 호		TLX	37052 KP
전 화	3814333	FAX	
취 급 품 목	<ul style="list-style-type: none"> ○ 수 출 <ul style="list-style-type: none"> - 종이절단기, 비닐접착기 및 사출기 등 ○ 수 입 <ul style="list-style-type: none"> - 프레스, 베어링 등 		
특 기 사 항	<ul style="list-style-type: none"> ◎ 중앙인민위원회 소속('87년초 설립) ◎ 태국의 안티몬광산과 합작 		

(60) 은덕재수출회사

영 문 명	Korea Undok Reexopr Corporation		
소 재 지	평양시 대동강구역 Taedonggang District, Pyongyang		
전 신 약 호	UNDOK PYONGYANG	TLX	36030 UD KP
전 화	3813480, 3814529	FAX	3814575
업 무 내 용	◎ 운수기계 등 각종 기계제품, 금속제품, 광물, 일용품, 의복류 등을 제3국에 재수출		
특 기 사 항	◎ 조선은덕무역총회사 산하의 전문무역회사		

(61) 은별무역회사

영 문 명	Korea Unbyol General Trading Corporation		
소 재 지	평양시 평천구역 Pyongchon District, Pyongyang		
전 신 약 호	UNBYOL PYONGYANG	TLX	370467 KUB KP
전 화	3812938, 3811426	FAX	3814499
업 무 내 용	<ul style="list-style-type: none"> ○ 수 출 <ul style="list-style-type: none"> - 수산물, 피혁, 기성복 등 ○ 수 입 <ul style="list-style-type: none"> - 음향설비, 종이류, 각종 필수품 등 <남북교류> <ul style="list-style-type: none"> - 아연피, 평양소주, 면타월, 금피, 은피 등 - 임가공 : 자켓, 스웨타 등 		
특 기 사 항	◎ 중앙당 사로청 소속		

(62) 은흥무역유한공사

영 문 명	Korea Eunheng Trading Co, Ltd		
소 재 지	평양시 중구역 Central District, Pyongyang		
전 신 약 호	EUNHENG PYONGYANG	TLX	
전 화	3814299	FAX	3814664
업 무 내 용	<남북교류> <ul style="list-style-type: none"> - 면타월, 호도, 냉동명태, 당면, 고구미줄기, 고사리, 들깨, 송이버섯, 엽장오이, 표고버섯, 아연피, 복어, 원목 등 		

(63) 은파산무역회사

영 문 명			
소 재 지	평양시 Pyongyang		
전 신 약 호		TLX	
전 화		FAX	
업 무 내 용	○ 수 출 - 귀금속, 농·토산물, 각종 수산물		
특 기 사 항	인민무력부 산하 국방경비총국 소속		

(64) 2월은색무역회사

영 문 명			
소 재 지	평양시 Pyongyang		
전 신 약 호		TLX	5478 KP
전 화	3813861	FAX	
업 무 내 용	○ 수 입 - 니켈, 종이류, 인쇄설비 및 잉크, 시약 등		
특 기 사 항	◎ 각종 상품인쇄의 수주·제작 등		

(65) 인흥무역회사

영 문 명	Korea Inheung Trading Corporation		
소 재 지	평양시 Pyongyang		
전 신 약 호	INHEUNG PYONGYANG	TLX	5620 IH KP
전 화	3812330, 3813092, 3815053	FAX	
업 무 내 용	○ 수 출 - 각종 잡화류 - 주류, 광천수, 한약재, 건축석재, 광석, 철제금속, 목공예품, 도자기 등		
특 기 사 항	◎ 중앙당 재정경리부 소속 ◎ 대성총국 산하 회사		

(66) 장미무역회사

영 문 명	Korea Changmi Trading Corporation		
소 재 지	평양시 서성구역 Sosong District, Pyongyang		
전 신 약 호	CHANGMI PYONGYANG	TLX	
전 화	3812129, 3812593	FAX	3811435
업 무 내 용	○ 수 출 - 인삼화장품, 인삼투명비누 등 개성고려인삼을 기본 원료로 하는 화장품 ○ 수 출 입 - 경공업품, 전자제품, 목재, 비료, 유류 등		
특 기 사 항	◎ 노동당 통일선전부 산하 조국전선 소속		

(67) 중앙은행은별무역회사

영 문 명	Korea Eunbyol Corporation of The Central Bank of The Democratic People's Republic of Korea		
소 재 지	평양시 중구역 Central District, Pyongyang		
전 신 약 호	EUNBYOL PYONGYANG	TLX	5965 ZU KP
전 화	3813946, 3816882	FAX	
특 기 사 항	◎ 각종 기념화폐의 주조, 제작 수주 등		

(68) 창광무역회사

영 문 명	Korea Changgwang Trading Company		
소 재 지	평양시 중구역 Central District, Pyongyang		
전 신 약 호	CHANGGWANG PYONGYANG	TLX	5500 CHK KP
전 화	3812888, 3815882	FAX	
업 무 내 용	○ 수 출 입 - 주류, 미네랄워터 등 각종 음료, 로얄제리, 화장품, 도자기, 유리제품, 석재, 의약품, 오리·닭의 깃털 및 동 제품, 인모 기타 각종 일용품 등		
특 기 사 항	◎ 평양시당위원회 창광총국 소속('86년 설립)		

(69) 창성무역회사

영 문 명	Korea Changsong Trading Company		
소 재 지	평양시 중구역 Central District, Pyongyang		
전 신 약 호	CHANGSONG PYONGYANG	TLX	37017 NSM KP
전 화	3816149	FAX	3814410
업 무 내 용			
특 기 사 항			

(70) 청류무역회사

영 문 명	Korea Chongryu Trading Corporation		
소 재 지	평양시 중구역 Central District, Pyongyang		
전 신 약 호	CHOSONCHONGRYU PYONGYANG	TLX	5963 CHLY KP
전 화	3812034, 3817959	FAX	
업 무 내 용	<ul style="list-style-type: none"> ○ 수 출 - 각종 수산물, 농산물 및 토산물 등 ○ 수 입 - 식품, 전기제품, 직물, 주방용품, 건재, 잡화 등 		
특 기 사 항	<ul style="list-style-type: none"> ◎ 평양시 대외봉사총국 무역처 소속('85년경 설립) ◎ 의복장식품, 레스토랑 등의 분야에서 합영·합작 실시 		

(71) 청봉국제개발회사

영 문 명	Korea Chongbong Trading Corporation		
소 재 지	평양시 중구역 Central District, Pyongyang		
전 신 약 호		TLX	5359 KP
전 화	3812633, 3814282	FAX	3811416
업 무 내 용	<ul style="list-style-type: none"> ○ 수 출 입 - 도자기, 식기, 옷감, 미싱, 지퍼, 재단기, 농수산물 등 <남북교역> - 건고추, 피울무, 반하, 백복령 		
특 기 사 항	◎ 러시아산 무기류의 제3국 중계수출 등		

(72) 청천강무역회사

영 문 명	Korea Chongchongang Trading Corporation		
소 재 지	평양시 Pyongyang		
전 신 약 호		TLX	
전 화	3811689	FAX	
특 기 사 항	◎ 외국기업과의 합영·합작사업 알선 등		

(73) 청춘무역회사

영 문 명	Korea Chongchun Trading Corporation		
소 재 지	평양시 Pyongyang		
전 신 약 호	CHONGCHUN PYONGYANG	TLX	5487 EIGO KP
전 화	3812205, 3812637	FAX	3814410, 3812100
업 무 내 용	○ 수 출 - 석탄, 시멘트, 수산물 등 ○ 수 입 - 각종 청량음료 및 주류 등 <남북교역> - 음양곽, 인삼술, 호도, 평양소주 등		
특 기 사 항	◎ 노동당 소속 ◎ 중국단동에 지사운영		

(74) 친명무역회사

영 문 명			
소 재 지	평양시 Pyongyang		
전 신 약 호		TLX	
전 화	3816906	FAX	
업 무 내 용	○ 수 출 - 출판물, 수공예품, 녹화·녹음테이프 등		

(75) 친선무역회사

영 문 명	Korea Chinson Trading Corporation		
소 재 지	평양시 Pyongyang		
전 신 약 호		TLX	
전 화	3818496	FAX	
업 무 내 용	○ 수 출 - 건재, 화학제품, 전기제품 등 ○ 수 입 - 사무용품, 경공업제품류 등		

(76) 칠보무역회사

영 문 명	Korea Chilbo Trading Corporation		
소 재 지	평양시 Pyongyang		
전 신 약 호		TLX	5931 CB KP
전 화	3812349	FAX	
업 무 내 용	<남북교역> - 선철, 북어, 바지락 등 ◎ 대구알 가공, 전자시계 조립 수주 및 판매 등		

(77) 칠성무역회사

영 문 명	Korea Chilsong Trading Corporation		
소 재 지	평양시 Pyongyang		
전 신 약 호		TLX	37014 KP
전 화	3812349	FAX	
업 무 내 용	○ 수 입 - 이동방송용 차, 종이, 인쇄기계류 등		
특 기 사 항			

(78) 평양무역회사

영 문 명	Korea Pyongyang Trading Corporation		
소 재 지	평양시 중구역 Central District, Pyongyang		
전 신 약 호		TLX	
전 화		FAX	
업 무 내 용	○ 수출입 - 철·비철금속광물 및 동 제품, 마그네시아크링커 등		

(79) 평양봉혁무역회사

영 문 명			
소 재 지	평양시 Pyongyang		
전 신 약 호		TLX	
전 화	3812268	FAX	
업 무 내 용	○ 수출 - 농산물, 토산물 등 ○ 수입 - 각종 식료품, 사료, 휘발유 등		

(80) 평천무역회사

영 문 명	Korea Phyeongchon Trading Company		
소 재 지	평양시 중구역 Central District, Pyongyang		
전 신 약 호	PHYONGCHON PYONGYANG	TLX	5344 PC KP,
전 화	3816006	FAX	3814410, 3814527
업 무 내 용	○ 수출 - 전기기관차, 화차 및 동 부속품, 레일 및 레일균열탐지기, 콘크리트 갱목, 차량용 주철, 볼트·너트 등 철도용 설비 및 동 자재, TVTRAN-SYSTEM(데이터 전송용) 등 ○ 수입 : 차륜프라그 수지 등 < 남북교역 > : 스웨터 임가공 등		
특 기 사 항	◎ 부사장 : 리필재, 생산처장 : 김기덕		

(81) 항무역회사

영 문 명	Korea Hang Trading Corporation		
소 재 지	평양시 Pyongyang		
전 신 약 호	HANG PYONGYANG	TLX	36029 HT KP
전 화	3812518	FAX	
업 무 내 용	◎ 외국과의 바터무역 창구		

(82) 해금강무역회사

영 문 명	Korea Haegumgang Trading Corporation		
소 재 지	평양시 중구역 Central District, Pyongyang		
전 신 약 호	HAEGUMGANG PYONGYANG	TLX	5507 HKG KP
전 화	3818070	FAX	
취 급 품 목	○ 수 출 : 아연괴, 수산물 등 ○ 수 입 : 어구, 잡화류 등		
특 기 사 항	◎ 인민무력부 소속		

(83) 협동무역회사

영 문 명	Korea Hyopdong Trading Corporation		
소 재 지	평양시 중구역 Central District, Pyongyang		
전 신 약 호	HYOPDONG PYONGYANG	TLX	5970 HYOPDONG KP
전 화	3815011	FAX	3814454
취 급 품 목	○ 수 출 - 공구, 철물용품, 도자기, 타일, 유리제품, 술, 포도, 조미료, 과일·야채·건과류, 향수, 자수품 등 ○ 수 입 - 피복 등의 직물 및 섬유제품, 비료, 농약, 사진필름, 각종 설비 및 자재, 일용품 등 <남북교역> - 초제방석, 모자, 면타올, 내의 등		
특 기 사 항	◎ 상업부와 조선소비협동조합중앙연맹 소속		

(84) 화성무역총회사

영 문 명	Korea Hwasong General Trading Corporation		
소 재 지	평양시 서성구역 Sosong District, Pyongyang		
전 신 약 호	HWASONG PYONGYANG	TLX	
전 화		FAX	3814620
취 급 품 목	<남북교역> - 평양소주 등		
특 기 사 항			

(85) 황금의삼각주무역회사

영 문 명			
소 재 지	나진·선봉시		
전 신 약 호		TLX	
전 화	218111	FAX	3813585
취 급 품 목	<남북교역> - 고철, 임가공 등		

4. 주소·업종 등이 불명확한 회사

- (1) 공업무역회사(정무원 금속공업부 소속)
- (2) 국제물산진흥무역회사
- (3) 금성회사
- (4) 남해무역회사
- (5) 단풍무역회사(전화 3818894)
- (6) 대동무역상사(중앙당 통일전선부 소속)
- (7) 대보무역회사(정무원 사회안전부 소속)
- (8) 대성영광무역회사
- (9) 대양무역회사(남북교역 : 면타올)
- (10) 대응무역회사
- (11) 동방무역회사
- (12) 량광무역회사
- (13) 룡흥무역회사
- (14) 만준무역회사
- (15) 무나봉무역회사
- (16) 민족산업무역회사(전화 3816901)
- (17) 방직회사(남북교역 : 면타올)
- (18) 백두산무역상사
- (19) 백천무역회사
- (20) 사문종합무역회사(남북교역 : 평양술)

- (21) 삼광무역회사
- (22) 삼해무역회사(남북교역 : 마른전복, 냉동우렁이)
- (23) 송화무역회사
- (24) 신성무역회사
- (25) 어은무역회사
- (26) 오산덕무역총회사(남북교역 : 고사리, 초제방석)
- (27) 오석산무역회사
- (28) 56무역회사
- (29) 영흥무역회사(남북교역 : 염장명란)
- (30) 일심무역회사(남북교역 : 영지버섯)
- (31) 장생무역회사
- (32) 해연무역회사
- (33) 흥성무역회사

III. 합병 · 합작회사

1. 합병회사

(1) 광만합영회사

영 문 명	Kwangman Joint Venture Company		
소 재 지	평양시 보통강구역 Pothonggang District, Pyongyang		
전 신 약 호		TLX	
전 화		FAX	
당 사 자	갑 : 정무원 광업부 을 : 木村總業株式會社		
업 무 내 용	○ 아연미광의 처리 및 전기아연의 제조·판매 등		

(2) 광포합영회사

영 문 명	Kwangpo Joint Venture Company		
소 재 지	함경남도 정평군 Chungpyong gun, Hamgyongnamdo		
전 신 약 호		TLX	5967 KJVC KP
전 화	3819385	FAX	
당 사 자	갑 : 광포오리사육공장 을 : 東京合同商社		
업 무 내 용	○ 오리 사육 및 우모, 간 등 오리를 재료로 하는 가공품의 수출 및 배합비료의 수입		

(3) 국제합영총회사

영 문 명	Korea International General Joint Venture Company		
소 재 지	평양시 대동강구역 Taedonggang District, Pyongyang		
전 신 약 호	KUKJEHABYONG PYONGYANG	TLX	5967 KIGJVC KP
전 화	3816040	FAX	3814578
당 사 자	갑 : 정무원합영사업추진위원회 을 : 左日本朝鮮總聯合營事業推進委員會		
업 무 내 용	○ 재일동포 기업과 북한의 공장·기업과의 합영·합작 사업 및 외국기업이 참가한 3국간의 합영·합작기업의 설립·관리·운영 등 ○ 이들 기업이 필요로 하는 설비·원료의 공급 및 제품의 판매 등 <남북교역> - 개성금폐인삼술, 빌레트 등		
특 기 사 항			

(4) 국제화학합영회사

영 문 명	International Chemical Joint Venture Company		
소 재 지	평양시 만경대구역 Mangyongdae District, Pyongyang		
전 신 약 호		TLX	36007 KUKZEI KP
전 화	3814256	FAX	3816124
당 사 자	갑 : 조선통약산무역총회사 을 : Kokusai Trading Co., Ltd.(Japan)		
업 무 내 용	○ 희토류(rare earth) 금속제품 생산 및 판매		
특 기 사 항			

(5) 금강엔진합영회사

영 문 명	Korea Kumgang Engine Joint Venture Company		
소 재 지	평양시 동대원구역 Tongdaewon District, Pyongyang		
전 신 약 호		TLX	5975 MT KP
전 화	3814102	FAX	3814495
당 사 자	갑 : 중앙당 기계공업부 을 : Tozai Soken Co., Ltd.		
업 무 내 용	○ 수 출 - 농업기계용 및 가정용 발전모타 등 <남북교역> - 개성금패인삼술, 빌레트 등		
특 기 사 항	◎ 부사장: 윤원석		

(6) 금강원동기합영회사

영 문 명			
소 재 지	평양시 대동강구역 Taedonggang District, Pyongyang		
전 신 약 호	UNDOK PYONGYANG	TLX	36030 UNDOK KP
전 화	3819670, 3819819,	FAX	3814575
당 사 자	갑 : 조선은덕무역총회사 을 : 大營機械貿易會社		
업 무 내 용	○ 농업기계용 및 가정발전용 모터의 제조, 판매		
특 기 사 항			

(7) 금별합영회사

영 문 명	Korea Kumbyol Joint Venture Company		
소 재 지	평양시 낙랑구역 Ragrang District, Pyongyang		
전 신 약 호	KUMBYOL PYONGYANG	TLX	5967 KIGJVC KP
전 화	3818261	FAX	
당 사 자	갑 : 평양시금속건재공장 을 : 스타-興業株式會社		
업 무 내 용	○ 각종 수도꼭지, 싱크대, 조리대, 콘로등의 제조·판매		

(8) 남남합영회사

영 문 명	Korea South-South Joint Venture Company		
소 재 지	평양시 중구역 Central District, Pyongyang		
전 신 약 호	NAMNAM PYONGYANG	TLX	5466 DGE KP
전 화	3817280, 3817378	FAX	
업 무 내 용	○ 비동맹·발전도상국과의 농업분야 합영·합작사업 실시 ○ 합영·합작 농업기관에 관계설비, 영농용설비·자재공급		
특 기 사 항	◎ 산하에 전문 연구기관, 특수설비 생산공장, 작물시험재배 농장 등 보유		

(9) 대동강컴퓨터합영회사

영 문 명	Taedonggang Computer Joint Venture Company		
소 재 지	평양시 대동강구역 Taedonggang District, Pyongyang		
전 신 약 호		TLX	
전 화		FAX	3814416, 3812100
당 사 자	갑 : 조선컴퓨터센터 을 : JA-GIR INTERNATIONAL INC.(TAIWAN)		
업 무 내 용	○ 386, 486 컴퓨터 제작·수출 등		
특 기 사 항	◎ 사장 : 김태현 ◎ 연간 1,200여대 생산		

(10) 대외운송회사 평양TNT사무소

영 문 명			
소 재 지	평양시 중구역 Central District, Pyongyang		
전 신 약 호		TLX	36042 OS KP
전 화	3816785	FAX	3814445
당 사 자	갑 : 조선대외운수회사 을 : TNT 國際至急輸送會社		
업 무 내 용	○ 상업문서, 샘플, 소포 등의 송·배달 등		
특 기 사 항			

(11) 덕산건설기계합영회사

영 문 명	Dogsan Konsol Kigye Joint Venture Company		
소 재 지	평양시 만경대구역 Mangyongdae District, Pyongyang		
전 신 약 호		TLX	36004 DEGSAN KP
전 화	3814281	FAX	3814438
당 사 자	갑 : 조선은덕무역총회사 을 : 日産興業株式會社		
업 무 내 용	○ 불도저, 굴삭기, 크레인, 펌프, 대형트럭 등 대형건설차량류의 수리 및 정비 ○ 각종 여과기, 전기청정기의 제조, 판매 등		

(12) 락원성화피복합영회사

영 문 명	Ragwon Songhwa Pipok Joint Venture Company		
소 재 지	평양시 중구역 Central District, Pyongyang		
전 신 약 호	SONGHWА PYONGYANG	TLX	
전 화		FAX	
당 사 자	갑 : 조선낙원무역총상사 을 : 株式會社星和商事		
업 무 내 용	○ 부인복 기타 각종 의류품의 제조, 판매 및 의류관계의 공장설비, 의류부속품 등 자재의 수입		

(13) 룡라합영회사

영 문 명	Korea Rungra Joint Venture Company		
소 재 지	평양시 중구역 Central District, Pyongyang		
전 신 약 호	RUNGRA PYONGYANG	TLX	36047 RR KP
전 화	3816065	FAX	3814495
업 무 내 용	○ 가방(나이롱, 가죽제품) 등 ○ 중국 심양·단동에 합영회사 설립 추진		

(14) 마천전용합영회사

영 문 명			
소 재 지	함경북도 성진시 Songjin		
전 신 약 호		TLX	
전 화		FAX	
당 사 자	갑 : 정무원 화물총국 을 : 株式會社明商		
업 무 내 용	○ 전기용융크링카의 생산, 판매 등		

(15) 만경대구두합영회사

영 문 명	Mangyongdae Shoes Joint Venture Company		
소 재 지	평양시 만경대구역 Mangyongdae District, Pyongyang		
전 신 약 호		TLX	
전 화	74863, 73447	FAX	3814410
당 사 자	갑 : 정무원 경공업위원회 만경대구두공장 을 : サソソツェース 株式會社		
업 무 내 용	○ 각종 구두의 제조, 판매 등		

(16) 만경대수지합영회사

영 문 명	Mangyongdae Suji Joint Venture Company		
소 재 지	평양시 만경대구역 Mangyongdae District, Pyongyang		
전 신 약 호		TLX	
전 화		FAX	
당 사 자	갑 : 만경대영예군인공장 을 : 榮化成株式會社		
업 무 내 용	○ 재생수지 원료의 생산, 판매		

(17) 모란봉합영회사

영 문 명	Moranbong Joint Venture Company		
소 재 지	평양시 동대원구역 Tongdaewon District, Pyongyang		
전 신 약 호		TLX	5496 MJVC KP
전 화	3813326, 3812437, 3813877	FAX	
당 사 자	갑 : 은하무역총회사 을 : モラソボン 株式會社		
업 무 내 용	○ 각종 신사복, 단소매 상의, 부인복, 남녀아동복 등의 제조·판매 및 생산자재의 수입 등		
특 기 사 항	◎ 대동강피복공장, 동대원피복공장 자회사		

(18) 무지개합영회사

영 문 명	Korea Mujigae Joint Venture Company		
소 재 지	평양시 중구역 Central District, Pyongyang		
전 신 약 호		TLX	
전 화		FAX	
당 사 자			
업 무 내 용			
특 기 사 항			

(19) 밀림유니합영회사

영 문 명	Milrim-Uni Joint Venture Company		
소 재 지	함흥시 Hamheung		
전 신 약 호		TLX	
전 화	3815208	FAX	
당 사 자	갑 : 함흥목재공재 을 : 株式會社ユニユーホレシヨソ		
업 무 내 용	○ 나무젓가락 제조·판매 등		

(20) 삼방연합합영회사

영 문 명	Korea Sambang Ryonhap Joint Venture Company		
소 재 지	평양시 만경대구역 Mangyongdae District, Pyongyang		
전 신 약 호	SAMBANG PYONGYANG	TLX	
전 화	3814251, 3814252	FAX	3814439
당 사 자	갑 : 조선수산물수출입회사 을 : 三協總會貿易會社		
업 무 내 용	○ 쥐취, 명태, 오징어, 문어, 가자미, 빙어 등 수산물의 가공·판매		

(21) 연하기계합영회사

영 문 명	Ryonha Machinery Joint Venture Corporation		
소 재 지	평양시 만경대구역 Mangyongdae District, Pyongyang		
전 신 약 호	RYONHA PYONGYANG	TLX	37019 MC KP
전 화	3811409, 3817296	FAX	3814215
당 사 자	갑 : 조선영광무역회사 을 : カソ・ユ-ホレ-シヨシ 株式會社		
업 무 내 용	○ 방전가공기 등의 제조·판매		

(22) 영광가구합영회사

영 문 명	Yonggwang Furniture Joint Venture Company		
소 재 지	평양시 형제산구역 Hyongjesan District, Pyongyang		
전 신 약 호		TLX	
전 화		FAX	
당 사 자			
업 무 내 용			

(23) 요원피복합영회사

영 문 명	Ryowon Clothing Joint Venture Corporation		
소 재 지	평양시 중구역 Central District, Pyongyang		
전 신 약 호	RYOWON PYONGYANG	TLX	
전 화	3816693	FAX	3814428
당 사 자			
업 무 내 용	○ 의류제품 임가공 등		

(24) 유공합영회사

영 문 명	Ryugong Joint Venture Corporation		
소 재 지	평양시 모란봉구역 Moranbong District, Pyongyang		
전 신 약 호	RYUGONG PYONGYANG	TLX	
전 화	3814252	FAX	
당 사 자			
업 무 내 용			

(25) 은덕합영회사

영 문 명	Korea Undok Joint Venture Company		
소 재 지	평양시 대동강구역 Taedonggang District, Pyongyang		
전 신 약 호	UNDOK PYONGYANG	TLX	36030 UD KP
전 화	3813480, 3814529	FAX	3814575
업 무 내 용	○ 「합영법」에 의거 세계 각국의 기업, 기업체간의 각종 분야 제품생산에 관한 합영·합작사업 추진		
특 기 사 항	◎ 조선은덕무역총회사 산하의 전문무역회사		

(26) 은덕합영수출회사

영 문 명	Korea Undok Joint Venture Export Company		
소 재 지	평양시 대동강구역 Taedonggang District, Pyongyang		
전 신 약 호	UNDOK PYONGYANG	TLX	36030 UD KP
전 화	3813480, 3814529	FAX	3811475
업 무 내 용	○ 조선은덕합영회사가 생산한 일차산품 및 완성품의 수출 등		
특 기 사 항	◎ 조선은덕무역총회사 산하의 전문무역회사		

(27) 은하수기술합영회사

영 문 명	Korea Unhasu Technology Joint Venture Company		
소 재 지	평양시 만경대구역 Mangyongdae District, Pyongyang		
전 신 약 호	UNHASU PYONGYANG	TLX	36057 PPTA KP
전 화	3814830	FAX	3814401, 3814416
업 무 내 용	○ 항공직물 생산·수출 등		
특 기 사 항			

(28) 이영삼평양단밤연구소

영 문 명			
소 재 지	평안남도 성천군 산하리 Songchon gun, Pyongannamdo		
전 신 약 호		TLX	
전 화		FAX	
당 사 자	갑 : 평안남도 성천군 농촌경영위원회 을 : 永興商事株式會社		
업 무 내 용	○ 밤의 생산·가공, 판매 등		

(29) 전진합영회사

영 문 명	Jonjin Joint Venture Company		
소 재 지	평양시 평천구역 Phyongchon District, Pyongyang		
전 신 약 호	JONJIN PYONGYANG	TLX	5344 PC KP
전 화	3815854, 3816688	FAX	3814410
당 사 자	갑 : 정무원 철도부 피복공장 을 : 株式會社 アクト		
업 무 내 용	○ 셔츠, 바지, 블라우스, 양복, 아동복 등 의류제품을 가공, 일본·동남아시아 등으로 수출		
특 기 사 항			

(30) 지성금산합영회사

영 문 명			
소 재 지	평양시 서성구역 Sosong District, Pyongyang		
전 신 약 호		TLX	
전 화	3817837	FAX	
당 사 자	갑 : 정무원 광업부 을 : 共和商事株式會社		
업 무 내 용	○ 텅스텐정광, 주석정광의 생산 및 판매		

(31) 청길합영무역회사

영 문 명	Chonggil Joint Venture Trading Co, Ltd		
소 재 지	평양시 중구역 Central District, Pyongyang		
전 신 약 호		TLX	36012 CHGL KP
전 화	3814256, 3811746, 3814694	FAX	3814452
취 급 품 목	○ 수출입 - 각종 농산물 등 <남북교역> - 감자, 피울무, 팔 등		

(32) 청천강합영회사

영 문 명	Chongchongang Joint Venture Company		
소 재 지	자강도 회천시 Huichon, Chagangdo		
전 신 약 호		TLX	5923 IN KP
전 화	3819654	FAX	
당 사 자	갑 : 자강도 인풍무역회사 을 : 株式會社 アスゴ		
취 급 품 목	○ 생사 및 견직물 등 견제품의 제조, 판매 <남북교역> : 생사 등		

(33) 칠성합영회사

영 문 명	Korea Chilsong Joint Venture Company		
소 재 지	평양시 보통강구역 Potonggang District, Pyongyang		
전 신 약 호		TLX	
전 화		FAX	
당 사 자	갑 : 조선대성무역회사 을 : 株式會社七星貿易商社		
취 급 품 목	○ 골프연습장, 식당, 사우나 운영 등		

(34) 평양비단합영회사

영 문 명	Pyongyang Silk Joint Venture Compant		
소 재 지	평양시 보통강구역 Pothonggang District, Pyongyang		
전 신 약 호		TLX	5952 PSJV KP
전 화	3811377	FAX	3814589
당 사 자	갑 : 조선비단회사 을 : 京都商工株式會社		
취 급 품 목	○ 공단, 무지견직물, 핑크레이프, 사틴제블라우스, 원피스, 내의, 침대카바 등 제조·판매		

(35) 평양포장재합영회사

영 문 명			
소 재 지	평양시 선교구역 Songyo District, Pyongyang		
전 신 약 호		TLX	
전 화	3813868, 3816312	FAX	
당 사 자	갑 : 평양식품연합기업소 을 : 西東京商事株式會社		
취 급 품 목	○ 각종 골판지 등 포장재의 제조·판매		

(36) 평양피아노합영회사

영 문 명	Korea Pyongyang Piano Joint Venture Company		
소 재 지	평양시 만경대구역 Mangyongdae District, Pyongyang		
전 신 약 호	PIANO PYONGYANG	TLX	
전 화	3814393	FAX	
당 사 자	갑 : 평양악기총회사 을 : 有限會社 PACO		
취 급 품 목	○ 피아노 제조, 판매 등		
특 기 사 항			

(37) 흥만합영회사

영 문 명	Heungman Joint Venture Company		
소 재 지	평양시 보통강구역 Potonggang District, Pyongyang		
전 신 약 호		TLX	
전 화		FAX	
당 사 자	갑 : 민주조선사 을 : 木村總業株式會社		
업 무 내 용	○ 각종 인쇄물의 제작, 출판 등		

2. 합작회사

(1) 개성피복합작회사

영 문 명	Kaesong Pipok Contractual Joint Venture Company		
소 재 지	평양시 만경대구역 Mangyongdae District, Pyongyang		
전 신 약 호		TLX	36022 KW KP
전 화	3815520	FAX	3814494
당 사 자	갑 : 조선광명무역연합회사 을 : 株式會社ジセガ-商會		
취 급 품 목	○ 아동복 등 각종 의복의 제조·판매 등		

(2) 고려신덕산합작회사

영 문 명	Koryo Sindoksan Contractual Joint Venture Company		
소 재 지	평양시 대동강구역 Taedonggang District, Pyongyang		
전 신 약 호		TLX	
전 화	3814874	FAX	
당 사 자			
취 급 품 목	○ 고려신덕산샘물 등		

(3) 대동강피복합작회사

영 문 명	Taedonggang Pipok Contractual Joint Venture Company		
소 재 지	평양시 Pyongyang		
전 신 약 호		TLX	
전 화		FAX	
당 사 자	갑 : 조선은하무역총회사 을 : 株式會社MG		
취 급 품 목	○ 남자용 기성복의 제조·판매 등		

(4) 덕월산합작무역회사

영 문 명	Korea Dokwolsan Collaboration Co		
소 재 지	황해북도 황주군, Hwangju		
전 신 약 호		TLX	36021 KIGYE KP
전 화	3814239	FAX	3814532
당 사 자	갑 : 대외무역부 을 : 홍콩 UNI-FORCE Co. Ltd.		
취 급 품 목	○ 생산품 - 들공예품, 토산품, 농산물가공품 등 <남북교역> - 염장굴, 염장해파리, 염장오리, 건도토리, 건무우, 건호박, 고사리, 북어, 자연석, 들공예품 등		
특 기 사 항			

(5) 라진수채봉수출합작회사

영 문 명	Rajin Suchepong		
소 재 지	라진 선봉시 안주동		
전 신 약 호		TLX	
전 화	21033	FAX	
당 사 자			
업 무 내 용	○ 수산물(성게알, 문어, 조개류 등)		
특 기 사 항	◎ 사장(지배인) : 한태호, 종업원 220여명		

(6) 만경대우산합작회사

영 문 명			
소 재 지	평양시 만경대구역 Mangyongdae District, Pyongyang		
전 신 약 호		TLX	
전 화	3813159	FAX	
당 사 자	갑 : 정무원 지방공업총국 을 : サクテユマス		
업 무 내 용	○ 자동파라솔, 우산 등의 제조, 판매		
특 기 사 항			

(7) 만풍합작회사

영 문 명	Korea Manpung Contractual Joint Venture Company		
소 재 지	평양시 중구역 Central District, Pyongyang		
전 신 약 호	MAPUNG PYONGYANG	TLX	5974 NSM KP
전 화	3811217	FAX	
당 사 자	갑 : 조선농산물무역총회사 을 : 朝日産業株式會社		
업 무 내 용	○ 다다미 제조, 판매 등		

(8) 명전합작회사

영 문 명	Myongion Contractual Joint Venture Company		
소 재 지	평양시 중구역 Central District, Pyongyang		
전 신 약 호		TLX	36033 HOEH KP
전 화	3811153, 3811332, 3819686, 3812327	FAX	3814451
당 사 자	갑 : 정무원 보건부 의료기기연합회사 을 : ホ-エ 貿易商社		
업 무 내 용	○ 내시경, 심전도계, 체온계 등 의료기구 제조·판매 <남북교역> : 호두 등		
특 기 사 항			

(9) 성계알생산합작회사

영 문 명			
소 재 지	함경북도 Hamgyongpukdo		
전 신 약 호		TLX	
전 화		FAX	
당 사 자	갑 : 함경북도 협동수산물위원회 을 : 株式會社 アイユウ		
업 무 내 용	○ 생성계알, 염장성계알 등 성계알의 가공·판매 등		

(10) 평양피복합작회사

영 문 명	Pyongyang Pipok Cotractual Joint Venture Company		
소 재 지	평양시 대동강구역 Taedonggang District, Pyongyang		
전 신 약 호		TLX	
전 화	3812017	FAX	
당 사 자	갑 : 평양시 피복총국 을 : リュ-キョ-ト-レ-ダイソグ		
업 무 내 용	○ 남자기성복, 단소매 상의, 코트 등 제조, 판매		

(11) 흑연합작회사

영 문 명			
소 재 지	평양시 Pyongyang		
전 신 약 호		TLX	
전 화		FAX	
당 사 자	갑 : 정무원 금속공업부 을 : 共和商社株式會社		
업 무 내 용	○ 흑연의 판매		
특 기 사 항			

IV. 운송 및 관광회사

(1) 고려항공

영 문 명	Koryo Air		
소 재 지	평양시 중구역 Central District, Pyongyang		
전 신 약 호		TLX	5471 JS KP
전 화	3812338, 3814018	FAX	
업 무 내 용	○ 평양과 북경, 모스크바, 하바로브스크, 베를린, 소피아 등에 국제선 운행		
특 기 사 항	◎ 항공기 25대(여객기 22대, 화물기 3대) 등 보유 ◎ 운항노선 - 평양-북경, 평양-모스크바(주2회, 화·토) - 평양-하바로브스크(주1회, 토) - 평양-모스크바-소피아(주1회, 화) - 평양-모스크바-동베를린(주1회, 토) - 평양-북경-방콕(주1회, 화) - 평양, 홍콩간 전세운항 - '92. 1월 일본과 항공기 회담후 연80회 전세운항		

(2) 국제여행사

영 문 명	Korea International Travel Company		
소 재 지	평양시 중구역 Central District, Pyongyang		
전 신 약 호	RYOHAENGS PYONGYANG	TLX	5998 RHS KP
전 화	3817201	FAX	3817607
업 무 내 용	○ 외국 여행기관과의 관광·교류계약 체결 및 외국 관광객에 대한 안내 등 서비스업무		
특 기 사 항	◎ 일본 중외여행사를 총대리점으로 운영 ◎ 마카오화재그룹과 공동출자한 마카오주재 여행사 운영		

(3) 남산선박회사

영 문 명	Korea Namsan Shipping Corporation		
소 재 지	남포시 Nampo		
전 신 약 호		TLX	24038 NS KP
전 화	3814112	FAX	
특 기 사 항	◎ 남포시 무역관리국이 관할하는 선박회사 ◎ 냉동선 소유		

(4) 대동강선박회사

영 문 명	Korea Daedonggang Shipping Corporation		
소 재 지	평성시 Pyongsong		
전 신 약 호		TLX	24034 TM KP
전 화	3811148	FAX	
특 기 사 항	◎ 평안남도 무역관리국 관할하의 선박회사 ◎ 냉동선 소유		

(5) 대성운수회사

영 문 명	Korea Daesong Transportation Corporation		
소 재 지	평양시 보통강구역 Pothonggang District, Pyongyang		
전 신 약 호	OONSU PYONGYANG	TLX	36040 DOSC KP
전 화	3815994, 3814208	FAX	3814431, 3814432
업 무 내 용	○ 조선대성무역상사 관계의 화물수송, 항만하역업무 ○ 외국선의 용선 등		
특 기 사 항	◎ 조선대성무역상사 산하 운수회사 ◎ 자사선을 홍콩, 싱가포르, 인도, 일본 등에 취항 ◎ 남포, 함흥, 청진, 해주, 원산, 김책 등에 지사 운영 ◎ 일본, 홍콩, 싱가포르, 타일랜드, 인도, 파키스탄, 그리스, 독일 등에 대리점 설치		

(6) 대외운수회사

영 문 명	Korea Foreign Transportation Corporation		
소 재 지	평양시 중구역 Central District, Pyongyang		
전 신 약 호	OONSOO PYONGYANG	TLX	36042 OS KP
전 화	3812567, 3812569	FAX	3811445
업 무 내 용	<ul style="list-style-type: none"> ○ 외국선박의 북한항 입항 허가 ○ 북한의 수출입화물 및 북한을 통과하는 화물수송 		
특 기 사 항	◎ 주요 항만에 개설된 지사의 전신약호 남포 OONSOO NAMPO 해주 OONSOO HAEJU-HWANHAI 흥남 OONSOO HEUNGNAM 원산 OONSOO WONSAN 청진 OONSOO CHUNGJIN		

(7) 대진선박회사

영 문 명	Korea Daejin Shipping Corporation		
소 재 지	평양시 Pyongyang		
전 신 약 호		TLX	5237 DS KP
전 화	3814788	FAX	
특 기 사 항	◎ 「만경봉-92」호 소유		

(8) 대흥선박회사

영 문 명	Korea Dacheung Shipping Corporation		
소 재 지	평양시 모란봉구역 Moranbong District, Pyongyang		
전 신 약 호	DAEHEUNGSENBAG PYONGYANG	TLX	
전 화	3816710, 3814107	FAX	
업 무 내 용	<ul style="list-style-type: none"> ○ 일본, 홍콩, 동남아시아간 수출입화물 수송 등 		
특 기 사 항	◎ 중앙당 작전부 소속('86년 설립) ◎ 대흥호, 수건호 등 선박 8~9척 보유		

(9) 동해해운회사

영 문 명	Korea Tonghae Shipping Company		
소 재 지	평양시 중구역 Central District, Pyongyang		
전 신 약 호	HAEWUN PYONGYANG	TLX	5461 HAEWUN KP
전 화	3813984, 3813987	FAX	
업 무 내 용	○ 수출입화물, 자국화물 및 여객수송 등		
특 기 사 항	◎ 정무원 해운부 소속 ◎ 일본에 근양해운 대리점 소유		

(10) 룡라도선박회사

영 문 명	Korea Rungrado Shipping Company		
소 재 지	평양시 보통강구역 Pothonggang District, Pyongyang		
전 신 약 호	RUNGRADOSONBAK PYONGYANG	TLX	5479 RRD KP
전 화		FAX	
업 무 내 용	○ 북한~홍콩간 월1회, 400톤의 정기선으로 수출입 화물 수송 등 ○ 북한~일본, 싱가포르간의 해상운송 등		

(11) 모란선박회사

영 문 명	Korea Moran Shipping Corporation		
소 재 지	평양시 Pyongyang		
전 신 약 호		TLX	5464 BOHOM KP
전 화	3812843, 3812844, 3815477	FAX	
특 기 사 항	◎ 조선국제보험회사 산하 선박회사		

(12) 수산선박회사

영 문 명	Korea Susan Shipping Corporation		
소 재 지	평양시 Pyongyang		
전 신 약 호		TLX	37043 SUSAN KP
전 화	3813010, 3816113	FAX	
특 기 사 항	◎ 정무원 수산위원회 직속의 선박회사		

(13) 외국선박사업회사

영 문 명	Ocean Shipping Agency of The Democratic People's Republic of Korea		
소 재 지	평양시 Moranbong구역 Moranbong District, Pyongyang		
전 신 약 호	KOSA PYONGYANG	TLX	5470 KOSA KP
전 화	3812984, 3812987, 3812472	FAX	
업 무 내 용	○ 외국선박의 대리업무, 운임의 대리징수, 창고의 수배, 선박용품의 공급 등		
특 기 사 항	◎ 주요 항구의 지사 <전신약호, TLX, 전화번호>		
	남포	KOSA NAMPO	24051 NPKOSA KP 5701
	흥남	KOSA HEUNGNAM	24041 HNKOSA KP 2656
	청진	KOSA CHUNGJIN	24039 CHJKOSA K 23229
	나진	KOSA RAJIN	6204 RJKOSA KP 289
	해주	KOSA HAEJU-HWANGHAI	24047 HJKOSA KP 5310
	송림	KOSA SONGRIM	24049 SLKOSA KP 1100
	원산	KOSA WONSAN	6203 WSKOSA KP 3003

(14) 용선회사

영 문 명	Korea Chartering Corporation		
소 재 지	평양시 중구역 Central District, Pyongyang		
전 신 약 호	YONGSON PYONGYANG	TLX	36042 OS KP
전 화	3812756, 3814888	FAX	
업 무 내 용	○ 해상운송에 관한 용선 및 창고 확보 등의 계약, 화물수송 등		
특 기 사 항	◎ 정무원 해운부 직속 해운실무기관		

(15) 은덕해운회사

영 문 명	Korea Undok Shipping Company		
소 재 지	평양시 대동강구역 Taedonggang District, Pyongyang		
전 신 약 호	UNDOK PYONGYANG	TLX	5717 UD KP
전 화	3812064, 3813480	FAX	
업 무 내 용	○ 조선은덕무역총회사와 관계된 거래화물 수송 ○ 외국선박의 용선 등		
특 기 사 항	◎ 조선은덕무역회사 산하		

(16) 조밍선박회사

영 문 명	Korea Zorning Shipping Corporation		
소 재 지	평양시 Pyongyang		
전 신 약 호	ZOMING PYONGYANG	TLX	37004 ZM KP
전 화	3812872, 3814120	FAX	
특 기 사 항	◎ 북한과 홍콩, 마카오 회사가 공동출자한 선박회사 ◎ 북한 - 홍콩간 선박 운행		

(17) 조선·소비에트해운유한회사

영 문 명	Korea-Soviet Shipping Company Limited		
소 재 지	평양시 Pyongyang		
전 신 약 호	CHOSOSHIP PYONGYANG	TLX	37039 CHOSO KP
전 화	3813661	FAX	
업 무 내 용	○ 아시아·태평양 지역 항로의 화물수송		
특 기 사 항	◎ 북한, 러시아(구 소련)가 공동출자한 선박회사 ◎ 자사선 운영		

(18) 조선·폴란드해운유한회사

영 문 명	Korea-Polish Shipping Company Limited		
소 재 지	평양시 Moranbong구역 Moranbong District, Pyongyang		
전 신 약 호	CHOPOLSHIP PYONGYANG	TLX	3537 CHOPOL KP, 5480 KP
전 화	3812532, 3814384, 3817208	FAX	
업 무 내 용	○ 북한-폴란드간 수출입화물 수송 ○ 제3국화물의 아시아-유럽간 수송		
특 기 사 항	◎ 북한과 폴란드 공동출자 회사, 폴란드에 지점운영		

(19) 청류선박회사

영 문 명	Korea Chongryu Shipping Company		
소 재 지	평양시 Pyongyang		
전 신 약 호	CHONGRYU PYONGYANG	TLX	5963 CS KP
전 화	3812034, 3816092	FAX	
특 기 사 항	◎ 평양시 무역관리국이 관리하는 선박회사 ◎ 냉동선 소유		

V. 금융 및 보험기관

(1) 중앙은행

영 문 명	Central Bank of The Democratic People's Republic of Korea		
소 재 지	평양시 중구역 Central District, Pyongyang		
전 신 약 호	CENTRALBANK PYONGYANG	TLX	
전 화		FAX	
업 무 내 용	<ul style="list-style-type: none"> ○ 발권 · 중앙은행 및 상업은행 역할 ○ 평양 본점에서 International Business 업무 ○ 통화조절, 국가자금의 공급 ○ 기관 · 기업소들의 고정재산등록, 평가 ○ 예금 및 대부, 국내보험업무 ○ 귀금속의 수매, 관리 ○ 예산의 출납 등 국고업무 ○ 국가자금이용에 대한 재정적 통계 등 		
특 기 사 항	<ul style="list-style-type: none"> ◎ 정무원 소속('46년 설립) ◎ 청진, 해주, 함흥, 홍남, 혜산, 개성, 강계, 남포, 평성, 나진, 사리원, 신의주, 원산 등에 227개 지점 운영 		

(2) 대외무역은행

영 문 명	Foreign Trade Bank of The Democratic People's Republic of Korea		
소 재 지	평양시 중구역 Central District, Pyongyang		
전 신 약 호	MOYOKBANK PYONGYANG	TLX	36032 MUYOKBK KP
전 화	3812588, 3814531, 3816508	FAX	3814467
업 무 내 용	<ul style="list-style-type: none"> ○ 국립외환은행으로 정부간 합의에 의한 은행간의 협정 체결, 기타 정부를 대표하여 외국의 은행, 금융기관과의 협정 등 추진 ○ 외국환율 결정 및 공포 ○ 「외화와 바꾼 돈표」 발행기관 ○ 무역 및 무역외 거래의 결제업무 ○ 외화관리, 외화획득과 지출에 대한 통제업무 등 <p><남북교역></p> <p>- 금과, 은과 등</p>		
특 기 사 항	<ul style="list-style-type: none"> ◎ 정무원 조선중앙은행 산하('59. 11월 설립) ◎ 일본, 영국, 스위스, 오스트리아, 홍콩 등과 코레스계약 ◎ 일본금융기관과의 코레스계약 체결 <p>- 東京銀行, 三和銀行, 사쿠라銀行, 三夢銀行, 富士銀行, 第一勸業銀行, 東海銀行, 住友銀行, 朝日銀行, 大和銀行, 北海道拓殖銀行, 日本興業銀行, 日本長期信用銀行, 三井信託銀行, 足利銀行, 兵庫銀行, 北陸銀行, 農林中央金庫</p>		

(3) 대성은행

영 문 명	Korea Daesong Bank		
소 재 지	평양시 중구역 Central District, Pyongyang		
전 신 약 호	DAESONGBANK PYONGYANG	TLX	36023 KDB KP
전 화	3813002	FAX	
업 무 내 용	<ul style="list-style-type: none"> ○ 조선대성무역총회사 및 산하회사, 북한의 선박사업회사 등의 수출입 거래에 관한 대외결제, 송금 업무, 기타 귀금속 거래 등 <p><남북교역></p> <ul style="list-style-type: none"> - 금괴, 은괴 등 		
특 기 사 항	<ul style="list-style-type: none"> ◎ 정무원 조선중앙은행 산하('87. 11월 설립) ◎ 오스트리아 빈에 「The Golden Star Bank지점」 운영 ◎ 환거래 <ul style="list-style-type: none"> - 일본의 東京銀行, 三和銀行, 足利銀行, 獨逸銀行 東京支店 - Bombay, Frankfurt, H.K, London, Paris, Singapore, Stockholm, Vienna 		

(4) 창광신용은행

영 문 명	Korea Changgwang Credit Bank		
소 재 지	평양시 Pyongyang		
전 신 약 호	CHANGGWANG CREDIT	TLX	36016 KCCBC KP
전 화	3811477	FAX	3814414
업 무 내 용	○ 국제금융업무 등		
특 기 사 항	◎ 설립일 : '83. 2. 25 ◎ 지 점 : 172개 ◎ 환거래 - 북경, 코펜하겐, 프랑크푸르트, 제네바, 홍콩, 런던, 밀라노, 로마, 싱가포르, 스톡홀름, 도쿄, 비엔나		

(5) 고려상업은행

영 문 명	Koryo Commercial Bank LTD		
소 재 지	평양시 대동강구역 Taedonggang District, Pyongyang		
전 신 약 호	KORYO BANK	TLX	36019 KCB KP
전 화	3812060	FAX	3814441
업 무 내 용	○ 민족통일펀드공채 발행		
특 기 사 항	◎ 재미교포단과 북한이 공동출자('88년 설립) ◎ 재미교포의 자본도입을 목적으로 설립		

(6) 신용은행

영 문 명	Credit Bank of Korea		
소 재 지	평양시 대동강구역 Taedonggang District, Pyongyang		
전 신 약 호	CREDIT BANK	TLX	5939 CBK KP
전 화	3814285	FAX	3817806
업 무 내 용	<ul style="list-style-type: none"> ○ 국제 금융업무 <남북교역> - 금과, 은과 등 		
특 기 사 항	<ul style="list-style-type: none"> ◎ '86. 9월 Int'l Credit Bank로 출발, '89. 8. 23 은행 명 변경 ◎ 환거래 - 암스테르담, 브뤼셀, 프랑크푸르트, 홍콩, 런던, 밀라노, 모스크바, 뉴욕, 파리, 도쿄, 비엔나 등 		

(7) 금강은행

영 문 명	Kumgang Bank		
소 재 지	평양시 중구역 Central District, Pyongyang		
전 신 약 호	KUMGANG PYONGYANG	TLX	5355 KGBK KP
전 화	3812029, 3812797	FAX	
업 무 내 용	<ul style="list-style-type: none"> ○ 국제금융업무 ○ 봉화무역총회사, 평양무역회사 등의 수출입거래에 수반되는 대외결제업무 취급 등 		
특 기 사 항	<ul style="list-style-type: none"> ◎ 정무원 소속('78. 9월 설립) ◎ 자본주의 국가와 태환화폐 결제 및 신용거래 업무 ◎ 외국상사와 교역증진, 재수출 관련 차관공여 및 청산업무 등 		

(8) 락원금융합영상사

영 문 명			
소 재 지			
전 신 약 호		TLX	
전 화		FAX	
업 무 내 용	<ul style="list-style-type: none"> ○ 예금, 저축, 송금업무 ○ 합병·합작사업, 무역회사, 교포운영회사에 대한 투자, 대부 업무 등 		
특 기 사 항	<ul style="list-style-type: none"> ◎ 정무원 소속 ◎ 조선낙원무역상사와 일본의 Palace공동출자 ('87. 10월 설립) 		

(9) 용악산은행

영 문 명			
소 재 지			
전 신 약 호		TLX	
전 화		FAX	
업 무 내 용	○ 용악산 상사 등의 대외무역 결제업무 수행		
특 기 사 항	◎ '83. 2월 설립		

(10) 통일발전은행

영 문 명			
소 재 지			
전 신 약 호		TLX	
전 화		FAX	
업 무 내 용	○ 북한의 국내법과 국제금융에 따라 대내외의 은행 결제·대부·저금 등 각종 형태의 금융업무 취급		
특 기 사 항	◎ '91년 설립된 북한 최초의 외국합작은행으로 홍콩 의 루비홀딩스(홍보석발전유한공사)와 북한의 오 산덕총국이 합작 투자 ◎ 정무원 소속 ◎ 조선국제신탁투자공사(KITIC)를 자회사로 둠		

(11) 합영은행

영 문 명	Korea Joint Bank		
소 재 지	평양시 중구역 Central District, Pyongyang		
전 신 약 호		TLX	36001 KJB KP
전 화	3813052, 3819620	FAX	3814497
업 무 내 용	○ 북한내의 외국투자기업, 개인 등을 대상으로 한 예금업, 송금결제, 수출입신용장 결제, 대부, 경제 조사, 외국환 환전 등의 업무 취급		
특 기 사 항	◎ 在日 조선인총연합회와 在日 조선인상공연합회가 정무원 합영공업총국의 지원을 받아 설립 ◎ 함흥, 사리원, 신의주, 원산, 평성, 청진 등에 출장 소 개설 ◎ 足利銀行(일본), 海洋商業銀行(홍콩), 中國銀行(중 국)등 30여개 은행과 해외코레스망 보유		

(12) 국제보험회사

영 문 명	Korea Foreign Insurance Company		
소 재 지	평양시 평천구역 Pyongchon District, Pyongyang		
전 신 약 호	CHOSUNBOHOM	TLX	5464 BOHOM KP
전 화	3816147, 3818805, 3815501	FAX	
업 무 내 용	○ 원양 및 근해 운항선박의 보험, 수출입 화물의 보험, 해외보험회사와의 재보험 등 손해보험업무 취급		
특 기 사 항	◎ 일본의 일부 손해보험회사와 재보험 거래 ◎ 남포, 흥남, 청진, 나진, 해주 등의 주요항에 지국 운영		

(13) 황금의삼각주은행

영 문 명	Golden Triangle Bank		
소 재 지	나진선봉시 지경동 Jigyongdong Rajin-Sonbong		
전 신 약 호	TRIANGLE	TLX	24048 NAMSAN KP
전 화	3812485	FAX	3814410
업 무 내 용	○ 「나진-선봉 자유경제무역지대」 내의 외환 및 제반 금융업무 등 취급		
특 기 사 항	◎ 1995. 2. 16 은행업무 시작		

(14) ING동북아은행

영 문 명	ING-North East Asia Bank		
소 재 지	평양시 중구역 Central District, Pyongyang		
전 신 약 호		TLX	
전 화	3814373	FAX	3814703
업 무 내 용	○ 신용장 관련업무 취급 ○ 운전자금 대출 등		
특 기 사 항	◎ ING은행과 북한 국제보험회사간의 합영회사 ◎ '95년 12. 5 개점		

북한무역상사 등 관련기관 일람

초 판 발행 1995년 12월 일 인쇄

개정판 발행 1997년 12월 일 인쇄

발행처 통일원 교류협력국

☎ 736-7205, 722-8911

인쇄처 (주)국제정밀문예사

☎ 272-6914, 272-6913

<비매품>

