

2000

()

2000

2000

3

()

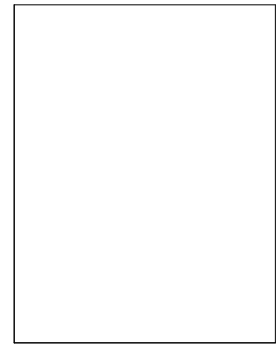
.

.

.

1.	가	1
		()	
2.	'90	49
		()	
3.		105
		()	
4.	가	가 153
			()
5.		199
		()	
<	>		
1.		248
2.		('96 ~ 2000) 249

가



()

【	】	3
1.		5
2.		6
3.	가	9
4.		11
5.	가	12
6.	가 ,	28
7.		32
8.		33
9.		36
10.		38
11.		40
		44
		46

4

200mm
가

가
.

3.2.

3.2.1.

, 가

2가

가

가

3.2.2.

(Long Term Ecological Research)

3.2.3.

1960

3.2.4.

가

가

,

,

가

가

2.2.

가 가

가

가

가

.

,

.

2.3.

,

,

,

.

2.4.

가

가

2.5.

가

,

.

가

가

가

가

가

가

< 1 >

가

가	(km ²)	(1995)	(/km ²)	(%)					(km ²)
	99,394	4,485	451.3	66.1	21.7	0.9	11.3	1994	65,699
	122,762	2,349	191.3	61.2	16.6	0.4	21.8	1993	75,130
	9,572,900	12 600	126.0	14.0	10.3	42.9	32.8	1992	1,340,206
	1,566,500	231	1.5	8.8	0.9	79.8	10.5	1993	137,852
	17,075,400	1 4,717	8.6	45.6	7.8	4.5	42.1	1993	7,786,382

: (2000)

가

가

가

가

가,

가

4.

가 . 가

가

< 2>

70

97%

가

가

가

가

가

가

North

America

가

(Old Growth Forest)

가

가

(Spotted owl)가

가

가

가

가

(Biodiversity)

가

< 2 >

\	(100 ha)		(10 m ³)	
	1978	2000	1978	2000
Asia	361	181	38	19
South America	550	329	94	54
Africa	188	150	39	31
Europe	140	150	15	13
North America	470	467	58	55
Japan, Australia, New Zealand	69	68	4	4
Russia	785	775	79	77
	2,563	2,117	77	253

5.

가

가 가

3

가

가

가

1910 ha

40m³ 가

가

가

1960

2040 ha

800m³ 가

10

가

1970

가

가

가

가

< 3> 5

(: = 10 ha, = 1000 m³, ha = m³)

	1910			1945			1960		
			ha			ha			ha
	157	710	45	163	219	14	67	64	10
							99	150	15
			68	239	1,811	76	246	2,064	84
							1,070	4,900	46
				15	183	123	21	239	114
							41,260		
	1990						2040		
			ha	1 (ha)	1 (m ³)	(%)	(m ³)		
	65	248	38	0.15	6	65	800		
	94	403	43	0.43	19	80	1,200		
	252	3,138	125	0.20	26	67	3,900		
	1,101	7,978	73	0.10	7	12			
	19	326	172	0.09	17	52	500		
	40,870	327,000	80	0.77	62	31			

: (I) (2000)

< 3 >

가

가

가

가

가

()

, 가 가
가

5.1.

가

(北京)

960 km²

22%

959.7 km²

6.5%

1.02

43

96

23

15

1

12

1994

12

1

가

가

가 가

가

가

가 < 4 >

4%

가

10%

가

가가

가

가

가

가

가

가

< 4>

			(%)
(ha)	960	12,979	7.4
(, 1996)	1,266	5,713	22.2
(ha)	133	3,446	3.9
(m ³)	100	3,800	2.6
(m ³)	313	3,300	9.5

1992 8 24

1994 4

1997 21

가 5 1

가

1987

가

(西高東低)

67%

가 가 (天山),

7,000~ 8,000m

(青海),

(靑藏)

200m

(黃河) (長江) (華中) (華南) ,
(華北)가 (長江)

(四川省)

(重慶)

(湖北省)

(武漢)

가 33%, 25%, 가 18.8%, 가 12%,
 10% 2/3가 1/3
 80%가 가 6,300
 , 5,000 가
 4 5
 (西高東低)

< 5 >

(10 ⁴ Km ²)	60.86	189.01	8.77	0.28	258.92
(10 ⁴ Km ²)	3 119.0	2 168.6	2 19.7	24 1.4	5 748.7
(million m ³)	33.15	46.35	3.94	3.50	86.94
(%)	54.35	12.31	25.34	8.00	100

: He and Xie (1999)

가

(Biodiversity)

가
 가 가

가 (Environmentally Soundly Sustainable Development = ESSD) 가 가

가

가 30% 가 720
ha 24 ha 가

, , 3,317
km² 2,622 km² ,
79% 27% (,
2000).

가
. 1994

가

가

種數

< 6>. Gymnosperm

38% 가

가 가

가

, 가

< 6 >

	種數	(%)
Mammalian	499	12.5
Avifauna	1,186	13.1
Crawler	376	6.0
Amphibian	279	7.0
Fish	2,804	12.1
Insect	40,000	5.3
Moss	2,200	13.3
Fern	2,600	26.0
Gymnosperm	200	37.8
Angiosperm	25,000	11.4
Fungus	8,000	17.0
Algae	500	16.3
Bacteria	50,000	18.6

: Statistics of Natural Resources in China (1999)

5.2.

1,560,000km²(7 가)
 1,259km, 가 2,393km . 81%가
 1,000m . 1,580m 가 532m 가
 4,374m . 1/3 steppe .
 . 1 :
 -34 (-50 ~ -56), 가 15 ~ 20 (가
 35 ~ 41).

240 (1997) , 70%가 29 , 1.5 /km², 49.9:50.1, 56.4% 가 . 64 Ulaanbaatar .

Siberian Larch(Larix sibirica), Siberian pine(Pinus sibirica), Scotch pine(Pinus sylvestris) (desert-steppe)

가 . 40-60 150 . 3m 160-220 가 가 . < 7> . 1 400mm 1200mm 1/3 가 100mm 가 가 . 가 .

< 7>

1	400 mm
Steppe	150-250 mm
Desert-steppe	100mm
3	75-85 mm

가

13%

87% (, 2000).

< 8> 6

가 83%
가

5% 가 가

11% 가

가 , 가 가

가

가

(, 가 NGO),

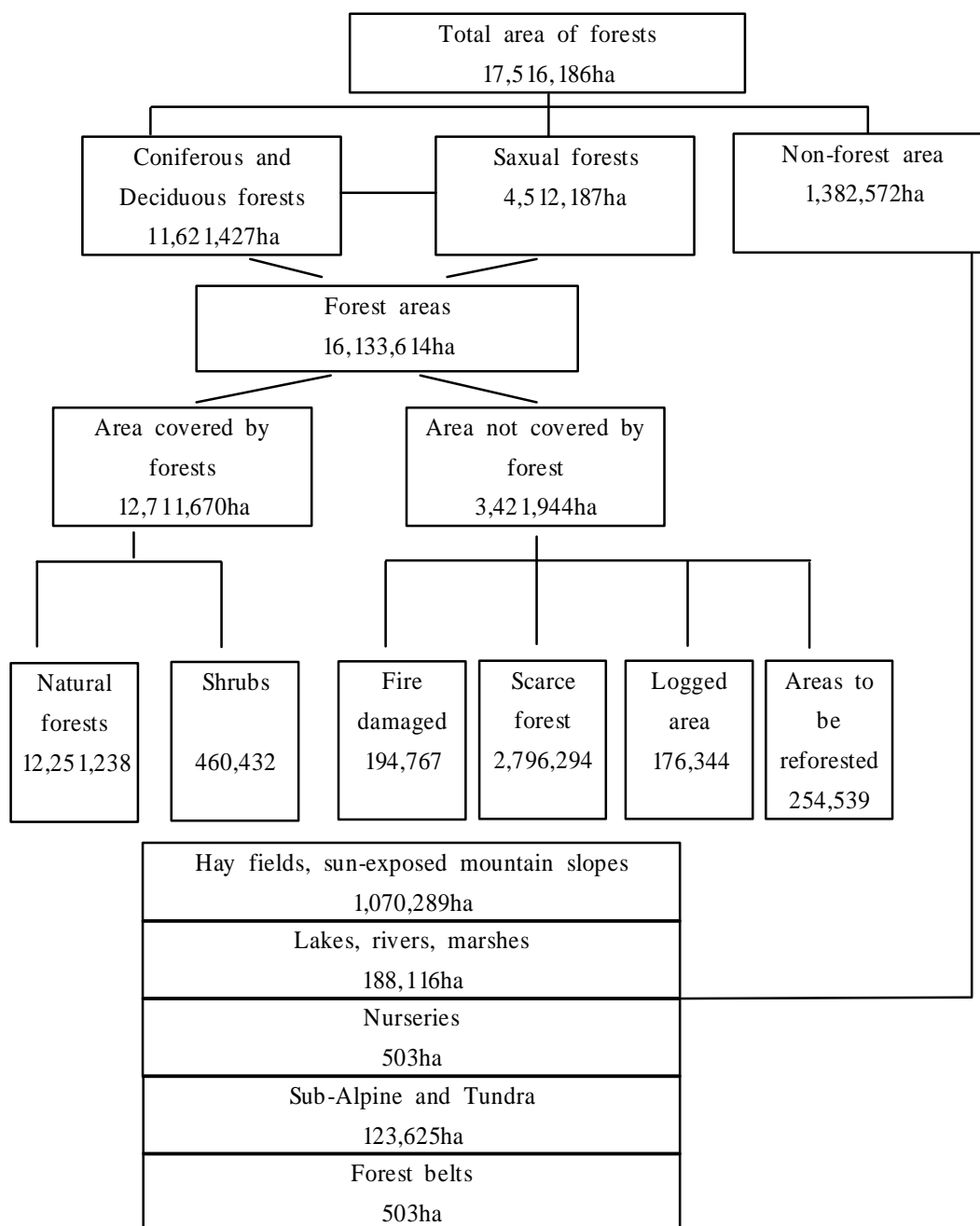
< 8>

	(%)
Agricultural land	82.5
Cities, Villages and other settlement land	0.24
Road and network land	0.21
Forest land	11.2
Water resources land	1.06
Reserve land	4.72

11.2% (Forest structure) < 2>
 11.2% 17,516,186ha
 가 11,621,427ha
 가
 , , 가
 3가 forest zones 1) Strict forest zone, 2)
 Protected forest zone, 3) Utilization zone . Strict forest zone
 48.2%가 가 sub-alpine
 (8,442,704ha). Protected forest zone
 45% Forest buffer zone, saxual forest가 (7,877,130ha).
 Utilization zone 6.8% 가 가 (1,196,352
 ha).

< 2>
 (194,767ha, 2000 4 - 5
 20,000ha)

가 가 가
 가 가
 460,432ha 가
 2,796,294ha 가
 (hay fields), (sun-exposed mountain slopes)
 1,070,289ha
 가



< 9>

1,334,598,000^{m³} Siberian Larch Cedar 가 가

Birch Pine 가 spruce aspen,
poplar 가

가

< 9>

Species	(m ³)
Siberian Larch	1,029,765,900
Siberian pine	70,516,700
Cedar	161,393,900
Siberian spruce	3,624,800
Siberian fir	375,500
Birch	66,053,300
Aspen	1,528,300
Poplar	1,118,300
Willow	221,400
Total	1,334,598,000

5.3.

(15)

72%

가 . 1991

(Russian Federation) 1

4,800 (97) 870 가 가

(480), (140),

(140) .

가 (82%), (4%), (3%), 100

(: 13) ('95) 60.4 ,

가 72.7 . 1,708 km² 78 , 1.8 .

11 GDP US\$ 2,800 (98)

1 GDP US\$ 1,891(98) . (Rouble)

, , , , .

(10 ,

16)가 .

, .

가 < 10>.

가 가 .

가

가

가

가

Abies, Pinus,

Picea, Lalix Quercus, Acer, Tilia, Betula

가

가

Salix, Populus, P. euphratica,

Juniferous chinensis, Ulmus pumila

4mm 가

< 10>

	(inch)	()	
	14-24	100-125	<i>Larix dahurica</i> , <i>Pinus sylvestris</i> , <i>Picea obovata</i>
	25-40	120-130	<i>Pinus koraiensis</i> , <i>Acer spp</i> , <i>Abies nephrolepis</i> , <i>Tilia spp</i> , <i>Picea jezoensis</i> , <i>Betula spp</i> ,
	20-28	150-240	<i>Quercus spp</i> , <i>Betula spp</i> , <i>Acer spp</i> , <i>Ulmus spp</i>
	40	230-280	<i>Carpinus spp</i> , <i>Fraxinus spp</i> , <i>Pinus massoniana</i> , <i>Cupressus funebris</i>
	40-75	250-300	<i>Castanopsis hystrix</i> , <i>Schima superba</i> , <i>Elaeocarpus japonicus</i> , <i>Cinnamomum spp</i> .
	48-110	350-365	<i>Myrtaceae</i> , <i>Moraceae</i> , <i>Leguminosae</i>
	10-20	100	<i>Quercus mongolica</i> , <i>Betula platyphylla</i> , <i>Populus davidiana</i> , <i>Salix spp</i> , <i>Betula japonica</i>
	8-15	145-155	<i>Salix spp</i> , <i>Populus cathayana</i> , <i>P. euphratica</i> , <i>Juniperus chinensis</i> , <i>Ulmus pumila</i>
	< 4	160-180	-
	8-12	80-100	<i>Juniperus spp</i> , <i>Larix spp</i> , <i>Pinus spp</i> , <i>Picea spp</i> , <i>Betula spp</i> .
	15-35	80-120	<i>Abies squamata</i> , <i>A. faxoniana</i> , <i>Picea purpurea</i> , <i>Larix potanii</i> , <i>Pinus yunnanensis</i>
	10-45	45-130	<i>Juniperus spp</i> . <i>Salix spp</i>

가

가

5.4.

가

38

00 36 () 37 ° 41 00 () 43 °
) 124 ° 10 47 (130 ° 41 32 ()

가

가

222,562km² 가
 122,762km² (:99,800km²) , 가
 가 . 90

가

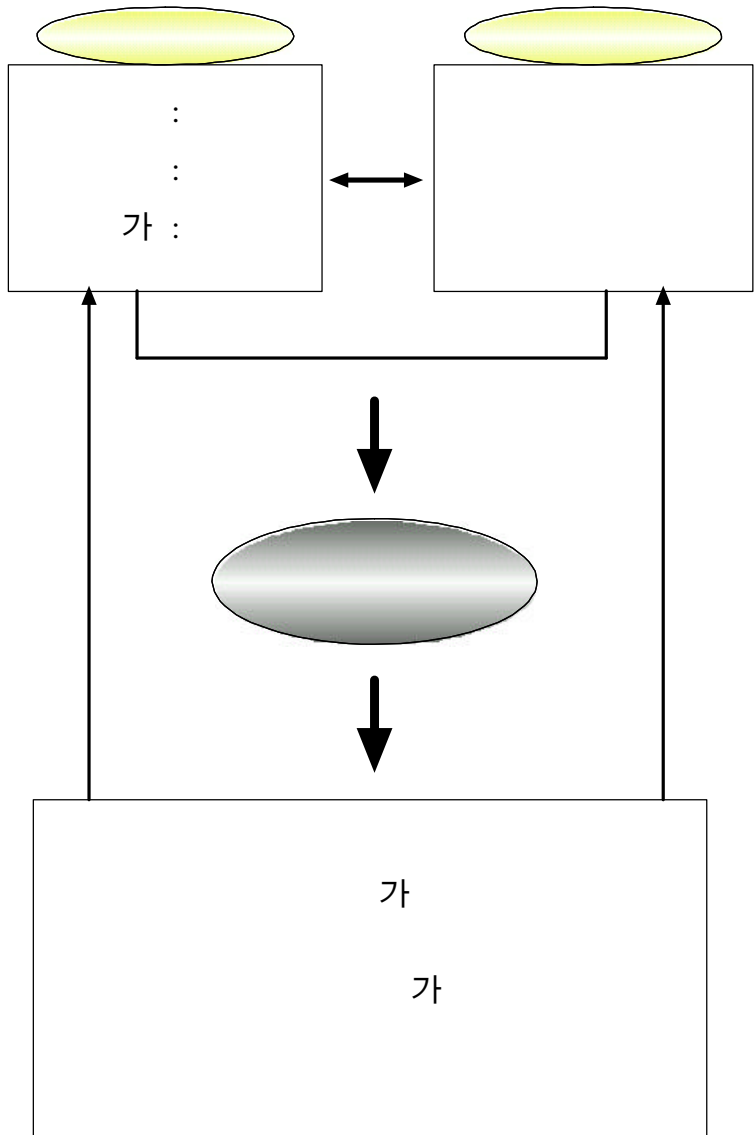
1999 2,208 (4,686)
) (47%) . 95 ~ 98
 4 ~ 5 99 62.4 , 66.9
 가 8 , 가 11
 가 1995 ~ 2000 0.58% 1990 ~ 95 가
 (1.27%)
 95 ~ 97 7 ~ 8 가 98

6.2. ()

가

200mm
가

가

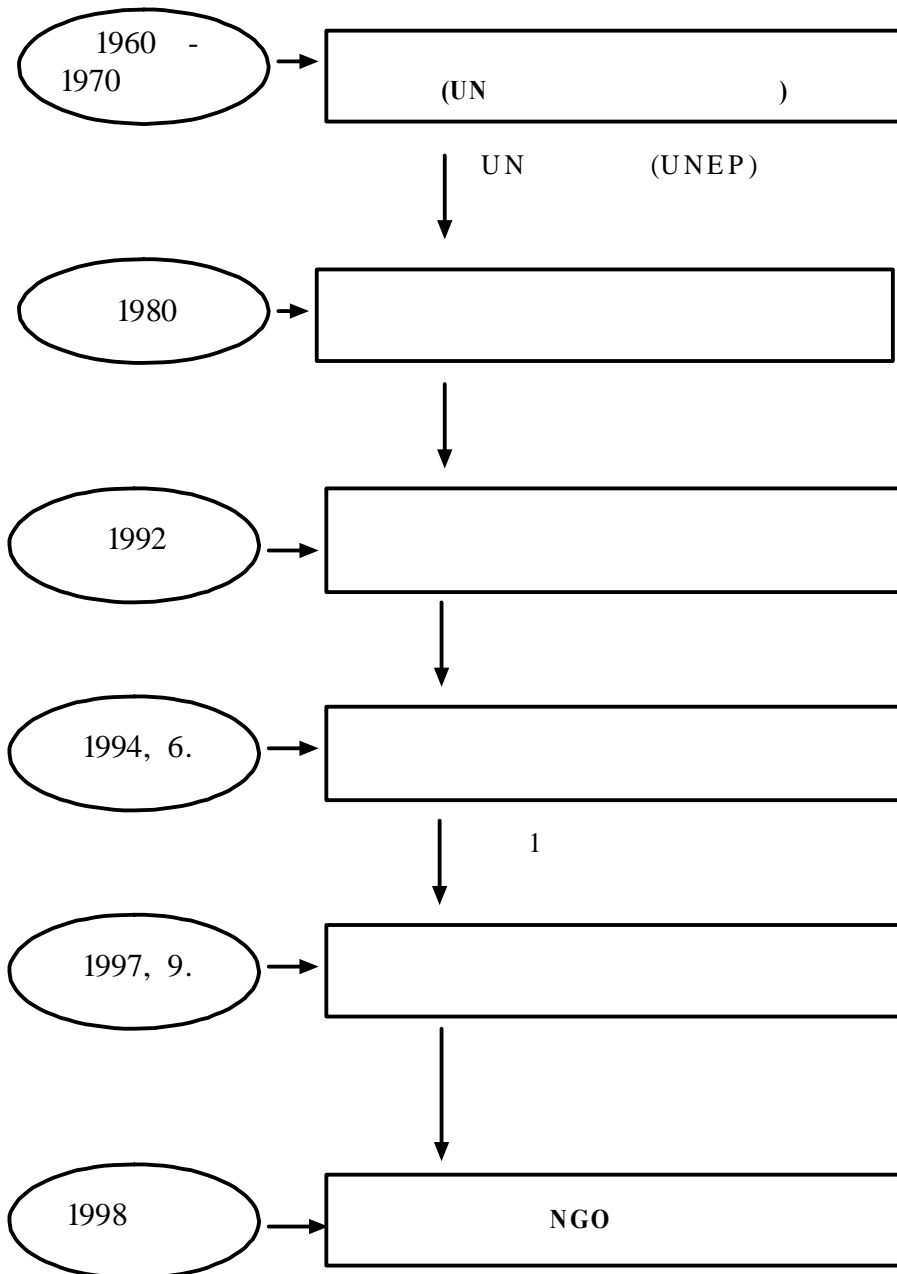


가
(3).

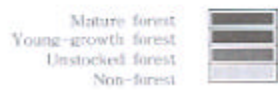
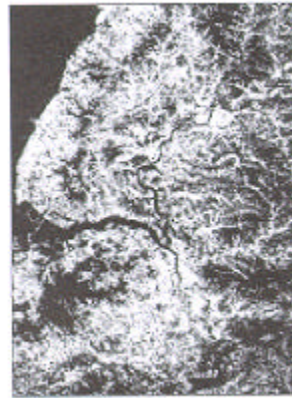
(風
蝕), (水蝕),

< 3 >

(, 1998)



7.



< 5> (), (), 1910
 () 1993 ()
 , 1999)

가

. < 5 >
(, 1999). 19 10
1993

가

1993

가

가

가

가

80

가

가 가

가

8.

1999 50 (, 2000).
389 700g
100

70 76 16
 가
 (, 2000).
 가 1970
 2000 30 23% 가
 . 1995 1996
 가 가
 (, 2000).
 < 11>. 1910
 1972 가 가 1972

< 11>

	(km ²)	(%)	
1910	87,632	10.3	(, 1997)
1942	93,430	4.4	1948 , (, 1997)
1970	97,726	-	(, 1997)
1980	94,990	2.8	(, 1997)
1986	90,070	7.8	(, 1991)
1987	89,650	8.3	FAO (, 1997)
1987	88,700	9.2	, (, 1993)
1991	62,980	35.6	(, 1997)
1996	84,460	14.6	(, 1996)
1998	75,330	22.9	(FAO/UNDP, 1998)

: (2000), 1970

1990 가 1970
 가 30%

9.

9.1. , ,
가 가

가 가
가 가
가 가

9.2.

가

가

< 13 >

1970

가

1970 1987 17 379,000ha
(184,536ha) 2
1990 1997 1,863,000ha

< 13 >

	(ha)	(ha)	(ha)	(ha)
1970	6,611,474	43,702	9,772,000	
1980	6,567,772	36,670		
1985	6,531,102	55,072		
1990	6,476,030	8,365	9,396,000 (1987)	379,000 (70 - 87)
1991	6,467,665	3,901		
1992	6,463,764	3,930		
1993	6,459,834	4,284		
1994	6,455,550	3,665		
1995	6,451,885	3,665		
1996	6,447,952	3,933		
1997	6,441,304	6,648	7,533,000 (61%)	1,863,000 (90 - 97)
1998	6,436,304	5,000		

< 14 >

가

1997 7,533,000ha가 < 14>. 1990
9,396,000ha 1,863,000ha 7

< 14>

(: ha, 1997)

	167	1,046	1,213
	207	1,076	1,228
	103	619	722
	90	565	655
	90	575	665
	3	17	20
	90	309	399
	81	150	231
	141	984	1,125
	208	859	1,067
	7	93	100
	20	33	53
	1,207	6,326	7,533

: (1998)

10.

가

가

가

가

가

10.1.

10.1.1.

가

10.1.2.

가 가 가

가

10.2.

10.2.1.

10.2.2.

10.2.3.

11.

“ ” (NGO)

가

가

11.1.

, 가 . 2가 가

< 15>.

가

37 °

가

가

가

가

< 15 >

	(m)	
	800- 2,300	39 °
	800	43 °
가	500- 2,300	39 °
	800- 2,500	40 °
	700- 2,500	37 °
	100- 1,400	40 °
	100- 1,200	37 °
	100- 500	40 °
	1,200	39 °
	1,500	39 °
	700- 100	38 °
	500	
	800- 2,000	38 °
	200- 1,200	38 °
	500- 1,000	41 °
	700	41 °
	1,700	

: (2000)

11.2.

(Long Term Ecological Research)

< 16> 16°

177,450ha
가

16° 2,061,550ha

가

< 16>

		(ha)
	16°	177,450
	16°	2,061,550
		2,239,000

: (1998)

11.3.

1960

11.4.

1950
가 1972 Landsat-1 가
1972
,
(, 2000).
3
가 가 .

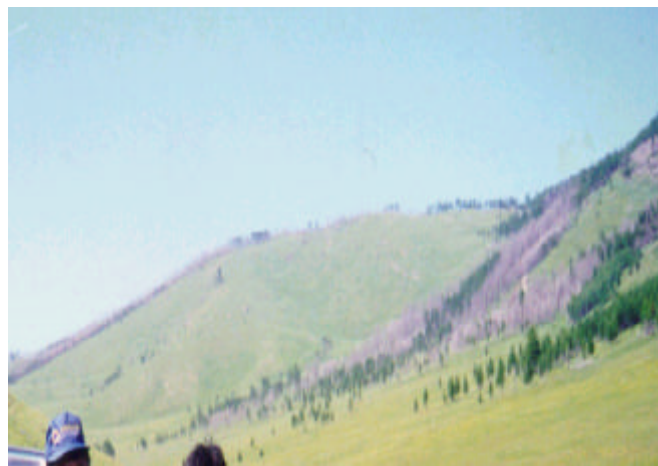
【 】

- . 1997. . . . p 181
- . 1995. . . . p 498
- . 1999.
. p 144
- . 1999.
p 183
- . 2000. . . . 6 63-96
- (I). 2000.
- . 1998. . (가
). . p 104
- . 1999.
p 87
- . 1993. (). 86:18-22
- . 1993. (). 87:9-11
- . 1993. (2). 91:21-26
- . 1991. . . .
, p 88-94
- . 1991. . . . 68:10-16
- , . 1999.
88(3): 352-363
- . 2000.
p 374
- . 1998. . (가
). . p 104
- . 1996. . . . p 562

- . 1997. , p 268
- , . 1999.
. p 71
- , . 1993. . p 318
- Dorjtseden L. 1999. ASIA-PACIFIC FORESTRY SECTOR OUTLOOK STUDY, WORKING PAPER SERIES, Working Paper No: APFSOS/WP/42, COUNTRY REPORT - FORESTRY OF MONGOLIA, Department of Policy Implementation & Coordination, Ministry of Nature and Environment, Mongolia
- He Q. and Xie B., 1999. Forestry of China towards 21st century. , 89-102
- Kozlowski T.T. and S. G. Pallardy. 1997. Physiology of woody plants (second edition), Academic Press
- Kozlowski T.T. 1972. Seed Biology(I, II, III). Academic Press
- Ministry of Nature and Environment. 1999. Natural History Museum Mongolian.
- Oliver C D. and B. C. Larson. 1997. Forest Stand Dynamics. John Wiley and Sons, Inc.
- Peterson D. L. and T. Parker(Eds.). 1998. Ecological Scale. John Wiley and Sons, Inc.
- Pritchett W.L. 1979. Properties and Management of Forest Soil. John Wiley and Sons, Inc.
- Smith W.K. and T. M. Hinckley. 1997. Ecophysiology of coniferous forests. John Wiley and Sons, Inc.
- Smith D.M., B. C. Larson, M.J. Kelty and P.M.S. Ashton. 1997. The Practice of Silviculture: Applied Forest Ecology. John Wiley and Sons, Inc.
- Urbanska K. M., N.R. Webb and P. J. Edwards. 1997. Restoration ecology and sustainable development. Cambridge University Press



1. 가 ().



2. (Tree line)가 가 ().



3.

가 (, 1998).



4.
1998).

(,

【 】

(Bureaucratic rivalry) 가

, 가 < - > .

> 가 50 , < ,

< 가 , > 가, < , > 가

가 < .

, > 가 Hirschman ,

< - > 가 가

< - > 60 가 84 90

90 96 . 96 가

52

96

98

,

,

,

.

.

1.

Kornai (Really Existing Socialism)

(Bureaucratic rivalry)

가 , (coalition) , 가
(coalition) . 가
(perfection of control)¹⁾
2),
3), 4), 5)

1) Janos Kornai, *The Socialist System : The Political Economy of Communism*, Princeton Univ. Press, 1992, p.406

" (the opposing perfection trend) ..
(bureaucratic mesh)
(designated aggregate indicator)

2) 『 』, 1999.1.02
가 1) 2) 3)
.....
"
"..... (98 3) "

3) 『 』, 2000. 2. 2.
95
..... (99 4) 95 가
10 98 95

4) , 가 , 1 44 가
가 2 10 , 『 』
(, 『 』
2000.2.10.)

5) , < >, 1999.4.9.

(Actually Existing Socialism)
(Bureaucratic rivalry)⁷⁾

,⁸⁾ 가

2. < - >

> . , 가 < -
 < , > ‘ ,
 , 가
 , 가
 Hirschman .
 가
 .⁹⁾
 < , >
 , 가
 가 < - >
 , . 50 < , >

7) Rudolf Bahro, *The Alternative in Eastern Europe* (New York, Schocken, 1981), pp. 212-226.
 8) David Bachman, *Bureaucracy, Economy and Leadership in China: The Institutional Origins of Great Leap Forward* (Cambridge Univ. Press, 1991) .
 9) 『 , 2 (, 1992), pp.446-447.

가
 < - >
 가
 (rivalry)

2.1 < , >
 < >
 가 가 >10)
 가 ,
 가

, , 가
 ,
 ,
 , 11)
 ,
 , 12)

10) 『 』 1 (, 1992), pp.293-404 .

11) 『 Fel'dman 가 』 (, 1992, pp.132- 149.)

12) Hirschman

Hirschman 가

“ (still)

가 .

2.2. , < >

2.2.1.

$$\begin{aligned}
 & : C + V + M + M = C + V + Mc + Mv + M = W' \\
 & : C + V + M + M = C + V + Mc + Mv + M = W' \quad 13)
 \end{aligned}$$

$$\begin{aligned}
 (C + V + Mc + Mv + M) &= (C + C) + (Mc + Mc) \\
 (C + V + Mc + Mv + M) &= (V + V) + (Mv + Mv) \\
 &+ (M + M)
 \end{aligned}$$

$$(C + Mc) = (V + Mv + M) .$$

.” Albert O. Hirschman, 『 () 25, (),1986.p.364.

13) < C = (), V = (), M = (가) >
 < M = M 가 , Mc = M 가 >
 , Mv = M 가 >
 < M = M 가 >

16), < , > < - .17)

> 3가 < , > 3가 .18) < , > 1, 2 가 가

가 . , p.442. , p. 469.

16) “ 1 2 가 가 ” J. Wilczynski, P (, 1986), p.62.

“ , pp. 464-465. P , P , C, N , P = C + N N/P , P /P <P /P = C/P + N/P > N/P , P (P = P + P) I

17) < , > 가 가 .”

가 () , p.203. 가

.(94 가 .) < 2.1. () , >

가 가
 < >
 가
 < >
 가
 가
 1 2
 ,19)
 < >
 < >
 가 '20)

	1957-1970			1970-1979		1978-1984	1987-1993
	57-60	61-70	57-70	71-75	70-79		
	3.5	3.3	11.6	2.2	3.8	2.2	1.9
	3.6	3.7	13.3	2.3	3.9	2.2	1.9
	3.3	2.8	9.3	2.1	3.7	2.1	1.8

* , pp.218-219.p. 350, , p.470.
 18) , pp.469-472.
 19)
 20)
 (群) , 『20』(, 1995), p.212.

()

21)

가

가

가

가

22)

가

가

가

가

가

가

가,

가

67

<

가

>

2.3.

<

>

23)

가

가 가

가

Alexander Eckstein,

,1984), pp.205- 208.

21) Albert O. Hirschman, , pp.444-452.

22) 『 , “ 1991 2 』(), pp.8-9.

()	()		
()			()
()			

< 2- 1>

24)

가

< >25)
가,
가

< - > ,26)

23) “ 가

,”(1974.7.10) 『 』 29 , p. 321>

24) , , pp.441-472. < - >, < >, < > 3가

25) S. Swianiewicz, *Forced Labor and Economic Development* (London: Oxford Univ. Press), 1965., p. 123.

26) 69 , 가 4-5% 가 6-7% . <

가 가 > 가 “ 가

가 가

“ 가 ” , 가

가

.27)

'28)

가

< - >

가

3. < >

. < 3.1> <

>

< - >

가

가

가

3』 (

),1970, pp.495-504 .

27)

가.

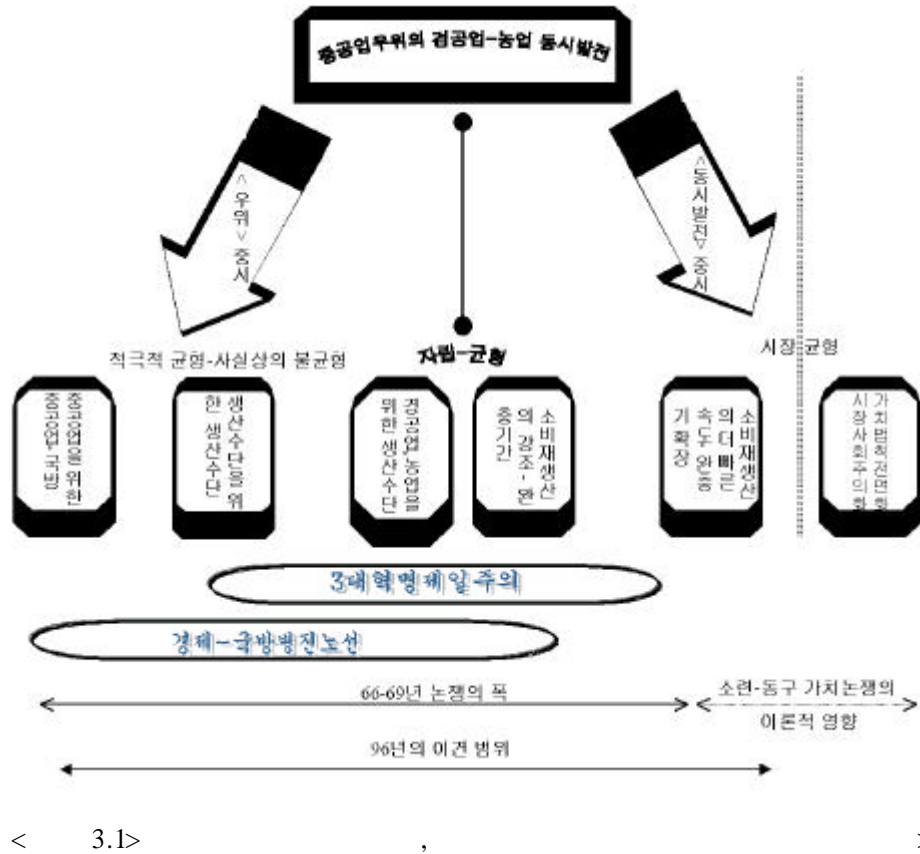
가

가

),1987.pp.221-224 .

28)

, pp.218-220



3.1. 67 ,

가

, EC-10

가

1 7 , 3

가 60

3가

< - >

가 가

.29)

.30)

가

.31)

가

.32)

29) , “ (1967.6.13),” 1 (,1992), p.227. 가

가

30) J. Wiczynski, , pp.68-69.

31) “ , , p.228.

32)

“ 가

.”
가

< - >

가

가

가

33)

.34)

,
,
,
,

35)

, 가

2.2

<

>

2

36)

,

가가

.....

.” , , pp.228-229.

33) , 『 (,1995), p.137.

pp.297-311.

34) “ (1967 6 16),” ,pp.234-237.

35) “ 가 가 ,

가

가

.....

” “
” 『

3』 (,1970), p.329.

36) , “

” 『

2000

1』 (), pp.5-8.

2 가 60

5

가

가

3.2.

3.2.1.

Alexander Eckstein

3가

(coercive)

가

(normative)

(remunerative)

.37)

가

가

가

가

(incentive)

가

.38)

39)

가

가

37) Alexander Eckstein, "Economic Development and Political Change in Communist Systems," *World Politics* Vol. XII, No.4 (July, 1970), p.488.

38) Alexander Eckstein, , pp.490-495.

39)

(Big bang or Shock therapy)
(Gradualism)

. Andrew G. Walder, "China's Transitional Economy : Interpreting its Significance, A. G. Walder eds., *China's Transitional Economy* (Oxford Univ. Press, 1996), pp.1-17.

가 44)

가 , 가
가가 가
가가

가 가

가 가

가 가 가
가 가 가

가 1 가 가

가 가 .45)

44) “가 < > ”
가 가 . “
(1968.11.16),” , p.384.

45) 가 가 가 가
가 가 가

가 가 (“
” 『 1999 3 』, pp.7-8.

가 가 ()

3) 가 (47)

3.3. 3 7 ‘ -

3 48)

80 , (8.3

), ,

90 가 가 94

,

47) ,” 『 7 2 』 1998, pp.250-258. , “

48) 1993 12 6 21 9 6 『 3 7 2 3 』

3가 『 』

“ 가 ,

가

49) “ ... 『 , (: ,1995), p.95. 3 7

1994 『 , pp.168- 169. 『 』

< 3.2. 가 % >

1957-1970	1970-1979	1978-1984	1987-1993
19.1%	15.9%	12.2%	5.6%

* 『 』 1 (,1992), pp.218.

* 87-93 『 “ 3 7 ” 『 (1994.1) , p.7.

가 , 94 '3 90

..... ,

.....

.50)

.51)

.52)

가

.....

.....

...

.....

.53)

.54)

50) , “ 1991 3 』,pp.11-13.

51) , “ (1992. 4) ,p.5.

52) , “ ” 『 (1993.3) , p.38.

53) , “ ” 『 (1994. 1) ,pp.3-4.

54) , “

가 가 가 , 가
 가 가 가 69
 가 가 , 가
 가 , 가
 가 가 가
 가 가
 가 가 가 가
 가 가
 가 가 가 가
 가 가 , , 가
 , ,
 , 가 , 가55)
 가 가 가 가
 가
56)

가 가 95
 가 57) 가

” 『 』 (1994.2), p. 9.
 55) , “가 가 , 『 』 (1994.1), pp.22-25.
 56) , “ 가 ” 『 』 (1995. 3), pp.23-26.
 57) "1980

74

69

3

4. ‘

’

4.1.

‘

’

96

가

,

3

3

58)

. 96

.....

가

.....

.....

1980

1990

가

” 『

』 (1996. 1), p.92.

58) “

.....

.” , , p.9.

.62)

1 , , 3

가 98

63) ‘

2% 가

15% ,

11% ,

10% 가

가 . 2

가

< >

2000

5% , 4% 가

12.3% , 15.4% 가

.64)

10%

1996 10 『 』 1995 4 『 』

95 4 65)

1)

2)

3)

4)

1

66)

, 1)

62) , “ ” 『 (1996.4),pp.2-4.

63) 『 』,1999.4.7.

64) KDI, 『 (2000.4), pp.14-15.

65) , “ ” 『 (1995. 4) pp. 80-81.

66) “ ” 『 (1996.10).pp. 65-67.

2) 3)
4) ,

1996

3

.67)

< 4.1>

	1993		1994		1995		1996		1997		1998		1999	
	329	-32	314	-4.2	305	-4.6	280	-9.6	25.5	-15.6	25.6	-4.1	25.6	99
	82	-7.2	7.8	-5.5	8.0	-2.3	7.1	-11.8	6.7	-11.8	6.6	-6.6	7.3	14.1
	24.7	-1.9	23.6	-3.8	22.5	-5.3	20.9	-8.9	18.8	-16.8	19.0	-3.3	18.3	8.5
	6.8	5.0	7.0	-0.1	6.8	-4.0	6.9	-7.1	6.5	-12.0	6.4	-1.1	6.1	2.4
	17.9	-4.2	16.6	-5.2	15.7	-5.9	14.0	-9.7	12.3	-18.7	12.6	-4.3	12.2	11.6

* : 68)

가 95

67) 가 , 1990)p. 241.

가

가 (1996.9)p. 70.

68) <<http://epic.kdi.re.kr/cgi-bin/fulltext.cgi?name=R9908341>>, <<http://epic.kdi.re.kr/cgi-bin/fulltext.cgi?name=R9606230>>, <<http://www.kotra.or.kr/main/info/nk/research/econo21.php3>>

93 ,
 가 . 94
 -0.1
 96 , 97
 6.5% 93 6.8%
 98 가 6.4% ,
 가 .

4.2. ?

가 .
 가 가
 가 가 가
 (69)

96
 70)

69) “ 가 가 ” 『 』 ,1996.5.10.
 “ ” 『 』 , 1996.5.3.
 “ ” 『 』 , 1996.5.7
 “ ” 『 』 , 1996.5.14
 가 『 (42 1 ,1996),pp.243-249.
 70) 「 」 『 』 1996 3 24
 가 「 」 『 』

가 '가

71)

72)

...73)

.74)

3

...75)

가 .

7

97

.76)

54

73

80

가 . 82

가

96

71) , “ (1998 7) () ,” 『 』 22 ,

72) , “ < > < 2 > : 1990 () 26』, (<http://www.onekorea.org/research>, 1999.5.10), p.13.

73) “ ,” 『 』, 1998.4.2

74) “ ,” 『 』, 1998.8.12

75) “ ,” 『 』, 1999.2.19

76) 1998 1 20 , MBC .

가 . 97 12 가
 ,77) 97 9-12 가
 , 96-97

< 4.2 >

		1998.9.5 < 10 1 >	1999.10.15 < >	
1			57	,
2			71	
3			69	()
4		死	70	
5	死	x	78	()
6		x	73	()
7	x		76	()
8			68	
9			81	2
10			81	
11		x	63	()
12			66	
13			76	()
14			69	()
15			74	
16			70	
17	x		75	()
18			73	()
19			75	()
20		x	65	()

** x 1999.10.15 30

: 1.

77) 『 』, 1998.9.22

() ,
 2. , , ()
 6
 3. 가 (< > , (35) < >)

4.3. ‘ ’ - ‘ ’ ,
 96-97 ‘3 ’가
 . ‘3
 , ‘ , 가.
 ‘ ’ 가 98
 .78) 96 ‘ - ,
 가.
 97 4 ‘
 ’79)
 . 2000 가 ‘ ’80) 가
 “ ” “ ”
 “ ”
 ‘ ’ ‘ ’ , 가.
 ‘

78) , “ ” 『 』 (1998 2), pp.2-4.
 79) , “ ” 『 』 (1997 4), pp.2-4.
 80) , “ ” 『 』 (2000 1),pp.2-4..
 , “ ” 『 』 (2000 2),p.13.

-3 ' . 3

가 가 3 .

5. ' , ' ,

5.1.

5.1.1. 50 : ' ,

5.1.1.1.

- 1954- 1956 3
- 1956 '8 ' ,
- 1957-1960 1 5 (3)
- 1956 12 -
- 1959 3
- 1960 2
- 1961 12

< 5.1. 4 >

1954-1956	3	2	1957-1960 1 5 (3)
1956	'8		
1956 12	-	1	
1959 3			
1960 2			
1961 9	4		
1961 12			

5.1.1.2. ‘ , , , ’ ‘ -

8 . ‘

가 가

58

가 ,

< 5.2> 가 가 (1953- 60,%)

	1953	1954	1955	1956	1957	1958	1959	1960
	18.5	31.4	21.6	16.5	12.2	4.2	2.7	2.0

< : , 『 (, 1994), p.38>

‘ , ‘

“

”

1957 ‘

가

가

.81)

, 가

.82)

가

83),

81) , “ , (1996), p.202.

82) , , pp.202-203.

83) 가 57 3.7% 59 5.7%

< 가 >

, 가 ,84)

가

46 26 58 3.78 98
3-4 31.5%

.85)

가

가

5.1.1.3. ‘ ()

가 “

”86)

가

.87)

가

가

1979), p.271, 289.

84) , 『 (, 1994), p.45.

85) , , pp.118- 119.

46 18.7%, 74.1%
58 40.9%, 56.6%, 60 52.0%, 44.0%

86) “ , 『 , 1958.9.16

87) ‘ , , pp.211-213.

가

, 56 3
4

(1961.9)

. 85

37

5

4 11

6

,88)

, 56 11

1959 2

63,641 812

1.3%

,89)

2

(紅)

가

가 가

가 61

(紅)- (專)

가

가

가

88) , , p.288.

89) , , p.200.

5.1.2. 90

5.1.2.1.

1998 ‘ , ‘ , “
 < > , ,
 ”90) ‘ , ,
 “ < >
 가 ”91)
 ‘ 2 ’ 1950 ‘ ’ 가
 < , >
 ‘ 2 ’ ,
 ‘ 2 ’ 4 ,92)
 -
 ,
 1997 가 “
 ” “ 가
 가 ”
 1998 3 8 70
 1 5 4 kw ,
 1999 4 () 5 가 ,93)
 - ‘ ,
 1998 6 1 10 20

90) 『 』, 1998.5.9.
 91) “ !”, 『 』, 1999.1.5.
 92) , (1999.5.10) .(
)
 93) 10 2 『 』, 1999.4.8.

, 2 26 , ,
 .(3 9 , ,
 .94)
 '4.15 ' “ , ,
 ” 가 , ,
 가 .가 ,95)

.96)
 - ‘ , ,
 , ‘ , ,
 , . 10

1998 10 1 . “ 가
 10

.....
 ...”97)
 1950 ‘ , 가
 , ‘ 2 ,
 10 .

5.1.2.2. 7

2

94) “ ,” 『 』 , 1998.5.5.
 95) 『 』 , 1998.11.7.
 96) 『 』 , 1998.10.28, 11.3.
 97) “ ,” 『 』 ,1999.4.2.

가 100) 2
 가
 가
 가 2

< 5.3> 101)

	72		92	(98)
		13 “ 가 .”		* (), ,
()		10 “ .”	- - (,) *	12 “ 가 ...”
				13 “ 가 가 가 .”
()			3	14 “ 가 3 .”

100) 가 가 30-40%
 가
 101) ‘ , 3
 ‘ 3
 가 92 72

	72		92	(98)
()		30 “ 가”		33 “ 가”
:	* 가 2 가? 2	가 2 3	가? 3	(,)가 3

5.2.

5.2.1.

98 가

.102)

가

80

가

.103)

가

가

가, 가 ,

가

102) , “ 7 2 』 (1998), pp.1-39.

103) , (1998), p.262.

가

가

22

< 5.4 >

		1992	1998	
20		가	가 ,	가
21 (3)		,	,	,
22 (1) (2)	-	,	,	
		,	,	-> -> ,
24 (1) (3)				
26 (1)			,	
28 (1)			,	가

		1992	1998	
33 (1)			가 , . 가,	가
36 (1)		가	가	가 ,
37			가 ,	가
74 (3)	,			가
75	,		,	

가

1977

104) 98

가

5.2.2.

1999

가

가

104) , , pp.262-264 .

가 , 가
 가 , 가
 가 3 가
 가 .105)
 106)
 ,107) 108)
 109)
 가
 85
 , 92 ,
 .110) 90
 가 ,

105) 中川雅彦, “ , ” 『
 2000.5』 (), p.18.
 106) , “
 , ” 『 (1999 4), p.12.
 107) 가
 (1 2) , (2) , (3) ,
 (4) , (5) , (6)
 , ” 『 (1999.3), p.27.
 108) 『 , 2000.4.23.
 109) “ 가
 ” 『 (1999 4), p.8.
 “
 ” , “
 『 (1999 2), p. 7.
 가 가
 110) , 『 (,1998),pp.98-109.

가
가

가

5.3.

98 (99 2000 5 , * 4
 18) (가)
 . 99 11 -
 .
 , 76 5 81 4 <
 , 30 , 20 > 94 “
 ”111)
 .
 112)
 113) 114)

111) “

가
 ” “
 ” (,1997), p.528.

112) “
 ” “
 ” , 2000.4.18.

113) “...

 ” , .
 114) “

2.5

가

.115)

가

5.4.

‘ 10 ’

50

가?

50

가

‘가 가 3가

.116)

가
가

가

115) , “ ,” 』 (1998 1),p.21.

116) , ,pp.174- 180.

.....

.....

가

.....

가

.....117).

(Red)- (Expert)

10 ” . 10 “

10

가 , 118)

3 2000

10

< > 가

.....

가

117) 『 』 2000.7.4.

118) , “ , ” , pp.322-323.

가

. 119)

가

가

10

가

6.

90

가

가

96

<

> <

>

120),

.121)

1996

가

가

96

.122)

119) 『 』 2000.7.4.

120) 『 』, “ 『 (: 『 』, 1996), pp.145-191. ” 『 』

121) 『 』, p.161.

98

98 123) 98 1

60

60 가

가

50

가

90

가

가 가 가 가 가

122) , “ ” 1996.7.

123) “ / ” 1998.8.22

, 『 - 1,2』 (:
 ,1996)
 , 『 』(:
 ,1964).
 , 『 』 (,1990)
 , 『 』 2 , (,
 1992).

(4)

“
 , 『 』 (1995. 4)
 , “ ” 『 』
 1996.2)
 , “ 가 , ” 『 1999 2 』
 -----, “
 , ” 『 』 (1999 3)
 , “ 3 7 ”
 『 』 (1994.1)
 , “ ” 『 』
 (1996. 1)
 -----, “
 , ” 『 』 (1997 4)
 -----, “
 ” 『 』
 『 (1998 2) ,
 -----, “
 ” 『 』 (1994. 1)
 -----, “ ” 『
 『 (1992. 4)
 -----, “ , 가 , ” 『
 - 2』 (: ,1996),
 , “ ” 『 』
 (1996.3)

“
 , ” 『 (2000 1)
 , “ 『 (2000 2)
 , “
 , ” 『 (2000 1)(
)
 , “ ” 『
 (1996.4)
 , “ ” 『 (1996.10
 , “
 , “ ” 『 (1994.2)
 , “
 , ” 『 (1991 2)
 ----- , “ ,
 , ” 『 (1991 3)
 , “ ” 『 (1999 4)
 , “ 가
 , ” 『 (1998 1)
 , “ 가 ” 『 (1995.3)
 , “가 가 ” 『
 (1994.1)
 , “ 가 ” 『
 『 (1996.9)
 , “ ” 『 (1993.3)
 , “
 , ” 『
 (1999 4)

2.

(1)

, 『20 』(, 1995)

, 『 』 (, 2000.1)
 , 『 』 (: , 1994).
 , 『 』 (, 1979)
 , 『 : 』 (, 1995)
 , 『 』 (, 1998)
 , 『 』 2000.2.10.
 , 『 가 』 (), 1992,
 Hirschman, A. O., 『 』 (, 1981)
 Wilczynski, J., 『 』 (, 1986),

(2)

, “ ” 『 』
 1999.3』
 , “ 3 ” , 『 』 3
 』 (1992)
 , “ ”
 , 1994.
 , “ ” 『 』 7 2 』 (1998)
 , “ ” , 『 』 , (1999)
 , “ - , 가 ”
 『 』 7 2 』 (1998)
 , “ < > < 2 > : 1990 ()
 ” , 『 』 26』,
 (http://www.onekorea.org/research, 1999.5.10)
 -----, “ () ”
 , 『 』 22』, (http://www.onekorea.org/research, 1999.6.)
 Eckstein, Alexander, “ ” , 『
 』 (, 1984)
 中川雅彦, “ ” 『
 』 2000.5』 () ,

(3)

<<http://epic.kdi.re.kr/cgi-bin/fulltext.cgi?name=R9606230>>,

<<http://epic.kdi.re.kr/cgi-bin/fulltext.cgi?name=R9908341>>,

<<http://www.kotra.or.kr/main/info/nk/research/econo21.php3> >

3.

Bachman, David, *Bureaucracy, Economy, and Leadership in China: The Institutional Origins of Great Leap Forward* (Cambridge: Cambridge University Press, 1991)

Bahro, Rudolf, *The Alternative in Eastern Europe* (New York: Schocken, 1981)

Eckstein, Alexander, "Economic Development and Political Change in Communist Systems," *World Politics* (Vol. XII, No. 4; July, 1970)

Kornai, Janos, *The Socialist System: The Political Economy of Communism* (Princeton, New Jersey: Princeton University Press, 1992)

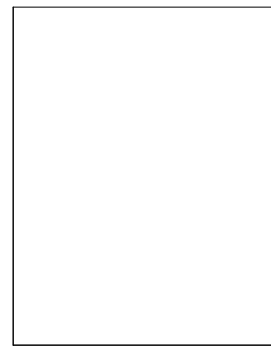
Swianiewicz, S., *Forced Labor and Economic Development* (London: Oxford Univ. Press), 1965

Walder, Andrew G., "China's Transitional Economy: Interpreting its Significance," Walder, A. G. eds., *China's Transitional Economy* (Oxford Univ. Press, 1996)

Wang, Shaoguang, "The Rise of the Regions: Fiscal Reform and the Decline of Central State Capacity in China," A.G. Walder, *The Waning of the Communist State* (U.C. Press, 1995)

-

-



()

【	】	107
1.	109
2.	112
3.	115
4.	124
5.	136
6.	144
	146
	148

【 】

6.15

가

가

가

가

가

가

가

19

1960

1980

가,

가

가

가 가 가

가 ,

가

1995

, 1999 3

가

,

「 21」

가 가

, , ,

가

가

가

가가

(muddling through)

.2)

2) , 「 2 (1996) ; 『 , 1996. 12.); , 『 (1997); , 『 (1996) 』 『 가 』, 30 』(: LG 』(:) ,

3) 2

1 가 .

(ITU)

2.

2.1.

1 (1960-70): . 1960 , 1970 가

2 (1980-1990): 가 , 1988 3 6 13 2 「 3 」(1 : 1988.7-1991.6, 2 : 1991.7-1994.6) .4)

3) 『 』, 1999, ; 『 』, 『 』, 23 , 『 ISSUE』, 11 7 , 『 』, 1999. ; 『 』, 『 』, 2000. 6.23.

1 3 가 ,
 1991 10 ' ,
 '2000 ' ,
 .5)
 80 ,
 가 ,
 3-4% , 가
 1987 1989 ,

(), ()
 가
 3 (1990 -): 80

4) 1 3 (1988-91) 15 44
 ' ' , 2 3
 (1991-94) 2000 , 16 가 32 , 1999,
 64 가 ,
 p. 124.
 5) 2000 , , ,
 200 , 가 5% UNDP ,
 , 32 , 64

가 , 80% , .
 .6) , 가 .

2.2.

가 .
 1970 , 1990 .
 1984 가
 (micro-electronics)

80 가 ,
 1988 「 3 」 .
 90 ,
 90

가 . 1990
 , 1999 12 「
 」 .

6) , 가 가

3.

1964 1 1 ' ,
 ,
 「9.11」 , 1969
 「 -5500」 .
 TV

3.1.

3.1.1. (50)

1945 1946
 , 1947
 . 1947
 1948 , , , , , 80
 1 . 1958

3.1.2. (60)

1 7
 , , , ,
 , , 가 , 가
 , , , , ,
 , .

10
 . 1961
 9 g
 . 1961 10 16
 1962 , 5
 6 , ,
 . 1969 가
 TV , ,
 60 " " ,
 , 1964
 「9.11」
 , 1969 「 -5500」 1

3.1.3. (70)

70 2 7
 , ,
 가
 70 . 1970
 , 1972 ,
 . 1978 ,
 60 8 .
 , ,
 「 1 」 2 .

3.1.4. (80)

80 60 , .
 , .
 IC , , .
 1970
 1980 1 UNDP IC
 1987 4 IC
 16 가 . IC , ,
 1989 UNIDO , ,
 , , . TV
 , , .
 . TTL SN 74H(7400, 7410, 7475, 7476)
 IC .
 1982 , 8
 「 4-1」 , 16 PC . 1988
 6 14 " , , " .
 . 가 (VLSI)
 (MSI) 가 , , ,
 , 6 1 .

3.1.5. (90)

, ,
 , . 60
 , 80 ,
 90 , , 60
 TV, , 가 . TV

15
 , , , (), , , , ()
), , 40 .
 , .
 80
 , 가
 " " " " . 1992
 18 1
 (UNIDO) (COCOM)
 . 1992 UNIDO
 . PC
 8 16 1
 2 6 .

1992 5 UNIDO 가

DPK/020/V/92-05	, 1,500 (machinery) (equipment)
DPK/021/V/92-05	, 240 가, , , ,
DPK/028/V/92-05	가, , 600 ,
DPK/032/V/92-05	, , , ,

3.2.

가 . ,
 가
 가 .
 . ,

가

가

3.2.1.

가

TV , 가 1980

90

<가 >

가 , TV,

, VCR, CDP

가가

TV

7)

7) 13가 1 TV

4가 1가 TV 가

TV 「 」

10% TV 가

가

TV 「 」

TV

TV 30

「 」 1995. 8. 5.

가 , 가
 가 , 16 , TV VTR, CDP, .8)
 < >
 , ,
 . 가

3.2.2.

60 70
 . 80
 , 80
 3 , 가 ,
 . 가
 90 가
 60 「 -5500」 1 , 70
 「 1 」 2 , 82 BASIC
 8 「 4-1」 , 16 PC
 . 가
 가
 60 , 1978 .
 IC , 89
 IC ,
 ,
 .

8) 『 』, 1995. 8. 5.

IC 가 , IC , , 486 , 286 PC .

3.2.3.

가 . , , 가 , 가 .9) , , 1994 , 1998 1 , 1990 가 , 가 (DPRK Academy of Sciences), (Program Information Center : PIC)¹⁰⁾, (Korean

9) 6 KCC 가 가 . ' 『 http://www3.yonhapnews.co.kr/cgi-bi.../getnews?06200006150280 10) , 1986 '가 1988 ' UNDP , 1991 7 . PIC , ,

Computer Center : KCC)¹¹⁾, (Silver Star) 가
1

	(MS-DOS ,) (MS-DOS , , OS ,)
	(99%)
	(2 - , 3 -)
	-DBMS, 가 - (, MIDI)

『 가 2000』, p.387

가

	Changdok	, , , ,
	Tangun	95 가
	DPT	, , ,
	Insik	(95%)
	Gohyang	(DBMS)
	Sanak	3

100
『2000 가』, p. 385.

11) 1990 10

10 200 가
1993 가

『2000』, p. 386.

가

	DOVE	1,000 가
	Word-Mate	(- , -)
	Eagle	
	Rainbow	-
	Study Tetris	
	Business	가
(1)	FreeBall (Tree-Frog 1)	가
(2)	Colcon	
(3)	Magic Box	3 가 . , .
(4)	DRAGON	
-300	Foods-300	300

가

	Silver Baduk	가
	Taekwondo	, ,
	Korean Stamps	1946 1996 3,700 가

	KORYO Acupuncture	가 (Expert System).
	Golden Horse	
	ISDM	. .
	Intelligent Salesman	POS(Point of Sales)
- 37	MOHO-37	(Fuzzy)
- 6	Saturn-6	,
	FVS-P	

4.

4.1.

4.1.1.

: ‘ ,
 . .
 , 12) ‘ ,
 .
 “ ,
 .
 ”13)

, , “ ”
,
가
가

4.1.3.

. 1945 8

1960

1970

1980

, 1990

1) 1945-50

가

1946 2

405

8

. 1946 8 10

1945

50

, 1957

2) 60

60

1963

60

3) 70 -80

1973

1973

, 1974

. 76 9

80

, 가

. 1987

89

1

80

가

가

4) 90

90

가

4.2.

70

가

4.6%

가

1994

(APT)

가

.15)

.16)

4.2.1.

1994 ITU World Telecommunication Report

가

108 9000 , 130 7000

100

5.2

.17)

15)

APT가

(APT) 1994

가

. APT
()

ISDN (

가

가

16)

/ (1999)

/ (2000), 『

』

17)

1990

ITU

가

1994

가 .18)

4.2.2.

가

1997 4 8

"

가

1997

70

500

3

9

700

가

step-by-step
E 10A

crossbar
가

4.6%

4.2.3.

/

90

AT&T가 95

가 가

(IDD)

170

가

70

5

, 80

33

가, 97

120

18) 94

(ITU)

가

가 1670

110
가

97

21 1

E 10B 1989
 2000 6 14 ,
 VoIP . 19)
 80 (INTERSPUTNIK) INTELSAT
 가 1985
 () , 1986
 (, TV,
)
 TV 가 가 . 1989
 가 . 90 11
 , 3 , 10
 , 1990 11
 가 .

4.2.4. /

90 가 .
 2000 8
 NEAT&T가 ,
 () .20)
 가
 가 .
 , 1996 2,720
 가 .21)

19) 가 (4.13) .

20) 『 』, 2000. 7. 20.

21) 『 』 10 (60) 『 』 3 『 』 128』 .
 『 』, 2000. 6. 12.

4.2.5.

1996 10 “ ,
 , . ”
 가
 가 LAN
 10 (2250
 가) 가
 ,22)

4.2.6.

. 90 가
 . 90%
 1990 8 UNDP
 . 96
 , 700 km
 95
 300km
 400km 98
 1,400km
 가 - , - ,
 - 16 , 3 .
 가 .
 twisted-pair .

22) 『 』, 2000. 6.15.

가 ,

COCOM 가 . 1

1 2

가 .23)

3 32

16 32 가 ,

10

가 .24)

가 , ,

PC ,

386, 486PC PC

“ ” , ,

1 () PC

“ ” 70 PC PS.2가 , 50~60

XT PC가 ,

1997 200

“ ”

가 .

NT ,

가 .

C C++ , Visual Basic, Java .

4.3.2.

가 . PC

23) , 1999 p. 126.

24) , 「 」, 2000. 3.

90 , (LAN)
1997 6

가 . 가 .kp 가가
.25) 가 가

가 1996 10
(www.kcna.co.jp)
가 1999 10 (www.dprkorea.com)

가

가

가 , 가 ,
가 .26) UNDP
가

2000 6

가 .27)

25) 「.kr」 가 50 , 2000
7 1,500 . (www.nic.or.kr) 「
」, 2000. 7.

26) 1999 가 가 가
. 『 』 2000. 6. 19.

4.3.3.

가 60

.28)

1980

, 1985 4

, 1986

「 」

, 1999

1998

1990

. 1996 4

가

(OIC)

'O&P Training Center'

1990

TV

, 1998

2

.29)

5%

6

가

27) KCC 2000 「 」 “

28) 「 」, 2000. 3. 『 』 2000.

29) , 2000. 2. 28.

5.

가 ,
 1998 " 가
 " , "
 가
 " .
 가
 가 . 가 kp
 .
 ,30)
 , 가 .
 . , 89
 ,
 ,
 가 가

5.1.

5.1.1.

1970

가

1980

30) 『 』 , 1998. 9. 22.

가 .31) 가 「
 50
 1998 가 20%
 . 1990 2% 7%
 .32) IMF
 1996 GDP 1992
 ,
 .
 .
 .
 .
 .
 가
 가
 가
 . 2000 2
 「 」 「 」
 , KCC가 「 」
 가 .33)

31) 1985 , 1991 , 가 가 10 가 가 가 가 (SOC)

32) 1970 -80 2-4% 1996 7

. US CIA, Handbook of Economic Statistics(Washington D.C.: Government Printing Office, 1988; 『 』, .

33) 「 」, 475 , pp. 12- 14.

5.1.2.

가

. 90

가

가

.34)

5.1.3.

.35)

2000 5

(中關村)

.36)

「IT」

34)

1998

Measurement Asia)

6 1,230 ,

1045 , 185

IT 가 , Iamasia (Interactive Audience 2000

35)

PC

『 』 2000. 6. 19.

36)

「IT」 “ 가

가

5.14.

가 가

. , , ,
.
.

, .

, 가 가 가
가

CD-ROM ()
,37)

5.15.

가

(dual-use technology)’

가 .38)

(hactivist)’

, 가 가 .39)

” . 『 』 2000. 6. 19.

37) 『 』, 8.18.

38) Major Erick T. Matthys, "Harnessing Technology for the future," Military review, May-June 1995, pp.71-76.

5.2. :

, IT 가
 . 1995 “ ” “ ”
 40),
 “ ”, “ ” .41)
 ,
 『 』 ,

, 2000 7
 가 , ,
 .42)

39)

가 『 』 , 1996. 11.16. 1997
 『 』 1999 가
 가
 . http://www3. yonhapnews.co.kr/cgi-bi.../getnews?
 06200002110210

40)

『 』, 2000. 7. 11.

41)

, IT
 ,
 () .

『 』, 2000. 7. 1

(http://www.dprkorea.com)가 2000 8
.43)

.44)

” .45)

가
(IT) 가
가
가

42) ‘ , , , 가 . 「
』, 497 , p. 25.

43) 「 가 1999 10 가
 , , , .

44) 「 , 가 가 가
 . 『 』, 2000. 6. 19.

45) “ , 『 』, 1999. 1. 1.

5.3.

5.3.1.

가?

가

가

가 가

, 「 」(digital divide)

가

가

. IT

가

IT 가

70

가 90

(productivity paradox)

가

가

가

가

가

5.3.2.

가

가

가 ,

가 200

100

10

가

120

120

50

가 가

가

가

5.3.3.

가

가

가

가

가

가가

가

『 』
『 』
『 』

, <http://www.unikorea.go.kr>

, <http://www.kcna.co.jp>

, <http://www.korea-np.co.jp>

, <http://www.dpr-korea.com>

Silver Star Japan, <http://www.silverstar.co.jp>

1945 8

1946 8

1948

1952

12 가

1957 ,

12 .

(1 2)

1972 ,

1973 , “ ”

1976 9

1984 INTERSPUTNIK 가

1985 ()

1986 Intelsat ()

(PIC)

3 4 가 “ ” “ ”

1987 3 7 (1987 1993)

UNDP ,

1988 1 3 (1988 1991)

3

1989 ,

()

INTERSPUTNIK .

2 1 5 , 30 · 120 · 480 ()

1990 8 UNDP

10
 11 -
 12 17~19 1 “ ”
 1991 2 3 (1991 1994)
 10 , “ ” (“2000 ”)
 1992 4 11 - “ ”
 5 UNIDO
 7 15 가
 1993 “ ”
 가
 5 300
 8 31 .
 10 UNU/IIST 가
 3 7 , 3 (94-96)
 1994 7
 10
 130
 1995
 2 - , - - - .
 4 , “ ”
 AT&T, IDD (-)
 9 - .
 LOXLEY .
 27 ,
 1996 AMPS 500 .
 , (700km)
 , ,
 9 가 COMDEX-Asia PIC()

12 7 “ ”
 1997 4
 12 70 , “ ” ,
 1998 , “ ” ,
 .
 2 - .
 8 LHL . / 가.
 “ ” .
 9 .
 1999
 4 Hutchison TV MOU
 6 ()
 8 24~25 가
 11 “ ”
 1999 11
 2000 3 TV, “ ” ()
) CDMA
 3 1 가 (,)
 5 (5 29 31)
 6 Startech VoIP
 8 . ()
 8 2 가
 .
 4 7
 (ADSL) 가

3 25~26

『1999 』 2000. 5, p.12

< 10 2 > 99 4 7 -9

1998 가 1999 가 , ‘ - 1998
97 3% 가. 99 98
10% 『1999 』 2000.
5, pp. 14-16

1998 () 『98

』1999.4.14.

8

8.25

“ 가

- ” 1) 2)
- , 3) 4)
- 「 』 8.25

가

가

가가

()

가

가

가

1998

가

가

가

가

가

가

가

가

1.

1.1

가

가

90

1)

2)

21

1950

2

3)

가 50

가

가

1)

2.1

2)

50

가 "

1998 8 22
(1998.9.9) " 가

1999

3

() ,

, 2000

3) 2

가 1998 3 14

, 1999 11 2

가
가

'가

, 90

가

가

가

가 4)

가

5)

가

가

가

가

4) '가' 2.2

5) , " (2000. 2). 가 (1998. 9)

2000 1

40 가

1.2

90

가

가.

6)

7)

가

8)

6) ‘ ’, 『 』, 8 2 (1996), pp. 5 19 .
 7) (1953-70): ‘ ’, 『 』, 8 2 (1996), pp. 33 40. ‘ ’ (, 1996), , 1999), pp. 16 20 .
 8) , p. 17 .

, ()

가 . 가 가 . 가 .9)

, ' 가 ' 가

가 가

2. 가 (State Capacity)

2.1

2.1.1 (hortage economy):

' (hortage

9) (2000 . .), pp. 77 79. 50 : " , 『 』 7

economy)

.10)

가

가. 가

(economic calculation) 가

- 가

가

.11)

가

가

가

가

10) Kornai, Janos, *The Socialist System: The Political Economy of Communism* (New Jersey: Princeton University, 1992), pp. 228-234.

11) , , p. 34.

가

가

2.2 가 (State Capacity)

2.2.1 가 (socialist paternalism)

가

가

가 (paternalism)

.18)

가

- 가

가

가

가

- 가

- 가

가

(賞罰)

.19)

가가

2.2.2 가

18) 가 가 가 가

(Walder)

“ (institutionalized clientelism)”

. Andrew G. Walder, *Communist Neo-Traditionalism; Work and Authority in Chinese Industry* (Berkeley : Univ. of California Press, 1986), p.8.

19) , , p.13.

3. 가

3.1 :

3.1.1

1990 1998 9
 .(< 1>)
 .
 1970 . 1975 85
 4% , 1986 89 2%
 .23)
 . , ,
 ,
 1995 3
 .
 , , ,
 ,
 1999
 , 1999 40% 가
 (428 ,), 1999 1 9 13% 가,
 1999 1 9 3% 가, 1999 1 3
 36% 가, 1999 80% 가,
 , , , () 1999 1 9
 8% 가 . .24)

< 1> (%)

1990	1991	1992	1993	1994	1995	1996	1997	1998	1999
-3.7	-5.2	-7.6	-4.3	-1.7	-4.6	-3.7	-6.8	-1.1	6.2

: , 『 GDP 』 (: ,) .

23) , 『 』 (: , 2000), p. 153.

24) , 『 』 (: , 2000. 4) .

가

6 5

25) 가

가

가

1 t

11 FAO

1 20 t

가

26)

가

가

1950

1970

가

가

< 2>

()

	1995	1996	1997	1998	1999	
(WFP)	927	3,470	15,781	21,587	25,495	67,260
	-	349	443	756	1,403	826
가 NGO	-	22,019		8,886	16,596	47,501
	23,200	305	2,667	1,100	2,825	30,097
	-	496	850	890	2,085	1,863
		73,556		34,484	47,074	155,114

: , 『 』 , 2000. 3.

25) , “2000 ”, 2000. 1. 20.

26) , “ 55 ”, 『 』 2000 1 1 .

가

1967 . 1960 7 3 1970

.27)

1970

1980

1994

3

가

3.1.2

20

. 1990

가

가

가

3

가가

1990

. 1991

가

가

27)

“ (, 1999), p.151.

: 1950 1990

가

28)

1990

1950

가 가

가 가

가

가

< 3> (: , %)

	1990	1991	1992	1993	1994	1995	1996	1997	1998	1999
	3,315	3,100	2,920	2,710	2,540	2,370	2,100	2,060	1,800	2,100
	252	189	152	136	91	110	93.6	50.6	50.4	31.7
	277	263	247	221.3	231.3	230	212.7	192.7	169.5	185.7

: , 『 GDP 』 .

가

가

가

28) , , p. 157.

가 (extractive capacity)

3.2

3.2.1

90

(郡)

가 가

가 가

가

가

가

가

가

가

90

가

1962 12

4 5

.31)

가

가

가

가

가

가

가

.32)

... ..

가

20%

가

가

가

.33)

가

가

31) , , pp. 107 108.

32) , “ ”, 『 』 1996 6 , p. 86.

33) , “ : 가 ”, 『 』 1999 4 , p. 53.

. 가 . 가

34)

3.2.2

35)가

. 가

,
가 ,36)

가

가

가

가

가

(海上)

....

가

34) 『 』 1997 4 13 . , , p. 116

35)

가

36)

가

가

『 』

』

가

가

가 (37)

가

가 3 가

10 2

5 가

가

(38)

가

가

가가

(

)

가 30%

가

37) , “ ”, 『 』 1998 6 , pp. 53 54.

38) , “ ”, 『 』 (1997.11), p. 68.

, 가

. 가

가

. 80

.39)

60

1kg

TV

. 가

가

가

.40)

가.

가

. 가가

가

가

3.3

가

3.3.1

39) , “ :

40) , , p. 53.

”, 『 』 1996 8

가

"41)

가 "(1998.

9. 9)

1999

42)

(軍)

가

3

가

2000

43)

1999

"

가

3

(

)

가

가

41) " : ", 『 』 1998 8 22 .

42) " , 『 』 1999

43) " , 『 』 55 2000 1 1 .

가
가?

4.1.2 2

‘ 2 ’
 ‘ ’ ‘ 2 ’ 가
 1998 3 14
 ‘ ’ 1999 “
 2 가 ”
 1999 11 ‘ 2 ’
 ‘ 2 ’ 50 ‘ ’ 가
 ‘ 2 ’
 ‘ 2 ’ 4
 .44)
 2
 50
 가
 50
 가
 .45)
 2

44) , “ : 2 ”
 『 64 2000 4

45) , “ 21 ”, 『 2000 2 , p. 19.

가
()
가

4.2 :

4.2.1

(1998. 9)
가, 가 ,
1999 4
' (34)⁴⁶⁾
1999 3 , , ,
2 3 가
, 가가 , ,
(.47)
,
,
가
(.48)
가 가

46) 『 』 11 1 (1999)
47) , , p. 44.
48) , “ : ”, 『 』 2000. 8
68 , p. 106.

가

”54)

1962

1970

1979

.55)

가

.56)

‘ 가

가

가

가 ‘

가

가

가

’57)

6 58)

, 2000

59)

, 1999

54) 『 』 (: , 1995), p. 381.

55) 『 』 (: , 1994), p. 482.

56) 『 』, p. 47.

57) 『 』 (: , 1995), p. 383.

58) 『 』 11 1 (1999) .

59) 1999 1 1 , 2000 1 1 『 』 .

가

가

(

)

가

가

가

(Two-tier Banking System)

가

가

가

가

1996

39.8%

가

31.0%

29.3%

.62)

가

가

가

가

가

가

가

가

가

4.3.2

가

가

가

62) IMF, "Democratic People's Republic of Korea-Fact Finding Report", Dec. 1997. , p. 55 .

가

,
가가

가

가

1970

가

, 가
가

. 가
가

가
가 가

, 1998 (10 1)
가 1997 , 3 (1 ,
9 , 22 , 11 2 4 , 1 , 2),
, ' (1 , 2 , 1 , 26 , 1 , 1 , 2
)'

가 , 가 1998
가 1970 가 . 가
가 가 , 가
가 가 가

가 . , - 가
가 . , 가
가 .
가 .
- 가가 ,
가 .
가 . 가
, 가
가 .
.63)
, 가 가(企業家)
가 가
(privatization)

63) 가 (: , 1999), pp.15-66 Susan L.Shirk, The Political Logic of Economic Reform in China (Berkeley and Los Angles : The University of California Press, 1993), 가 (: , 1999)

가

가

가

5. :

1970

가

가

1973

1974

1985

1987

.64)

1990

가

가

가

64) , 『 』 (: , 1999), pp. 34-44.

가

가 8.3

8.3
(65)

가

가

- 가
가

가

- 가가
가

가

가

65) , p. 52 68.

가 . ,
 가 가 .
 가 가 .
 가 가 . , ,
 가 가 , ,
 , ,
 가 가 4가 가 .
 가 가 .
 가 가 .
 가 가 .
 가 가 . , ,
 .

, “ : 2 ”
 , 『 』 64 2000 4 .
 , 『 (: , 1994).
 , “ ”(
 1999).
 , 『 . : 『 (: , 1999).
 , 『 『 (: , 2000).
 , “2000 ”, 2000. 1. 20.
 , “ ”, 2000. 2. 10.
 , 『 『 , 2000. 3.
 , “ GNP ”,
 “ 가 ” 『 『 1998 9 9 .
 “ : ”, 『 『 1998 8 22
 『 『 (: , 1995).
 『 『 1997 4 13 .

Filtzer, Donald, *Soviet Workers and Stalinist Industrialization: The Formation of the Modern Soviet Production Relations, 1928-1941*(London: Pluto Press, 1986)

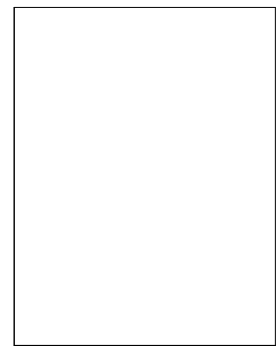
IMF, “Democratic People's Republic of Korea-Fact Finding Report”, Dec. 1997

Kornai, Janos, *The Socialist System: The Political Economy of Communism* (New Jersey: Princeton University, 1992)

Skocpol, Theda, “Bringing the State Back In: Strategies of Analysis in Current Research,” in Peter B. Evans, Dietrich Rueschemeyer, and Theda Skocpol, ed., *Bringing the State Back In*(Cambridge University Press, 1985),

Susan L.Shirk, *The Political Logic of Economic Reform in China* (Berkeley and Los Angles : The University of California Press, 1993), 『 『 (: , 1999) .

- Walder, Andrew G., "The Quiet Revolution from Within: Economic Reform as a Source of Political Decline", in Walder, ed., *The Waning of the Communist States* (Berkeley: University of California Press, 1995)
- Walder, Andrew G., *Communist Neo-Traditionalism; Work and Authority in Chinese Industry* (Berkeley : Univ. of California Press, 1986)
- Wang, Shaoguang "The Rise of the Regions: Fiscal Reform and the Decline of Central State Capacity in China", in Walder, ed., *The Waning of the Communist States* (Berkeley: University of California Press, 1995), p.89.



()

【	】	201
1.	205
2.	206
3.	223
4.	234
5.	244
	246

가

가

가

가

가

가

가

가

가

가

가

가

가

2

가

가

가

1980

가

가

. 1990

가

, 3

가
가

, 가
 .
 . 가 , 가
 , 가
 가 가
 가 가 ,
 가 .
 , 가 가
 .
 , .
 , 가 가 가 .
 , 가 가 가 ,
 가 가
 가 가
 가 가 가 가 .
 가 가 가 가 .
 가? 가
 , , 가 가 .
 가 가

2.

가 가

가

“

”1)

1992

“

<

>

”2)

, “

”3)

1) , “ ” [] (1988), p.97.
 2) [], 63 .
 3) [], 82 .

2.1.

: ‘ ’
가 ‘ ’ .

- -

.

,

.4)

,

5)

.

- -

“

.

”

.6)

가 ,

- -

가

.

, ,

가

,

,

가 .

1980

,

‘ ’, ‘ ’ ,

‘

,

.

‘

,

4) , “ ” [], 1987 4 , p.19.

5) , “ ” [], 1987 12 , p.15.

6) , “ ” [], 1987 7 , pp.32-37.

.7)

가 가

가 가

가 가

가, 가

가

.8)

.9)

가 , 가 ,

2.1.1.

가

가

가

가

7) , “ 가 ” pp.322-323.

8) , “ [, 1977 3 , p.34. ” [

9) , “ , ” [] 1990 2 , p.33.

가
가
- 가(the party-state system)
가
- 가
.10) - 가
가 .11)
- 가 , , 가
.12) - 가
가
가 .13) - 가
‘ 가 ’
가
.14) - 가
가 가 , 가

10) , “ , ” , [] (: ,1992), pp.187-191.
11) - 가
. , [] (: , 1986), p.80.
12) , [], p.81.
13) Frederick C.Barghoon, Politics in USSR (Boston: Little, Brown and Co.,1972), p.14.
14) Giovanni Sartori, Parties and Party System: A Framework for Analysis, vol.1(Cambridge Univesity Press, 1976), pp-43-44.

가 . . . - 가

3

“ 가 ”

가

.15)

- 가 가

- 가

가 가

- 가

가

- 가

가,

2.1.2. 가

가 가 - 가 -

가

가

- 가

가

가

,16)

가

가

가

가

가

16) [], pp.199-201.

가 ‘ . ,
 .17) 가 ‘ (가)
 가 , 가 , ,18) 가
 가 , 가 , 가
 가 ‘ ; ‘ , 가
 ; ‘ , 가
 가 , 가
 , 가
 가 , 가
 가
 .19)

2.1.3.

가
 , 가 ,
 , 가
 가 ,
 가
 가 ,
 가

17) , [] (: , 1985), p.84.
 18) , [가] (: , 1984), p.109.
 19) [], pp.40-41.

가

가

가

,20)

가

,21)

가

20) . [, 1982), pp.131- 132.

21) , [1979), p.183.

] (:

] (: ,

. . 가 .

2.2.

2.2.1. .

가

,

가

가

가

가

가

.22)

.23)

“

”24)

“

”25)

“

가

22) , [] (, 1990), pp.297-298.

23) J.V.Stalin, “ ” , [1] (: , 1988). p.224.

24) , [] (: , 1972), p.607.

25) , [] (: , 1970), p.381.

"26)

가

.27)

가

(Charisma)

가

.28)

가

가

가

가

26) [] (: , 1979), p.202.
 27) Reinhard Bendix, Max Weber: An Intellectual Portrait (London: Methuen & Co.Ltd., 1977), pp.285-487.
 28) Max Weber, The Theory of Social and Economic Organization (New York: The Free Press, 1964), p.358.

.29)

.30)

가

.”31)

2.2.2.

가 ,

29) , [] (: , 1978), p.32.

30) , “ - ;” pp.190-191.

31) , [] (: , 1989), p.155.

.32) ‘

, ‘

.33)

가 , , 가

가 . 가 가가

.34)

가 가

가

가

가

가가

가

가

.35)

, ‘

32) G.H Dood, "Ideology and Political Development," Rorert Benewick, R.N. Berki and Bhikhu (eds.) Knowledge and Belief in Politics(London: Allen & Unwin, 1973), p.245.

33) William A. Mullins, "On the Concept of Ideology in Political Science," American Political science Review, Vol.66(1972), p.510.

34) Robert C.Tucker, "On the Comparative Study of Communism," World Politics, Vol.XIX,no.2(1967), p.248.

35) , “ , ” , [] (: , 1988)

가 , . , , , , .

가 , . , . , . , . , .

가 .36)

가

가

가

가

가

가

가 3 가 3

3 가

가

가

가

1960

가 "38)

36) , " , " p.212.

37) 3 , " 가 , [1] (: , 1987), pp.143-187 .

38) , " , , " [] 6 , pp.415-445.

.39) 1972

11 “가

”

“

가

가

.”40)

가

가

39) 3

, 1975 12

1973 2 '3 '3

, '가 , ,

40)

, [

] (: , 1989), p.110.

2.2.3.

가

‘自力更生’

41)

가

42)

가

가

가

“

43)

가

41) “

p.206.

42) “ ” [], 1962 19, PP.2-7.

43) [] 2 (: , 1985), p.206.

” [], 2 (: , 1985),

.44)

(total mobilization)

.45)

4

, ‘ 가 - ()- (/ ,)- , .

가

.46)

가 , . .47)

가 가

/

가가

, , .

가

, 가 가 가

44) , “ ,” [], 18 , p.122.

45) . (Stakhanovism)

가 가

1960 , “ ,” p.129.

46) , “ ,” , [] (: , 1990), p.33-66.

47) Janos Kornai, *The Socialist System: The Political Economy of Socialism* (Princeton: Princeton University Press, 1992), p.91-92. ‘ 가 가 “

가 가

가 가

가 .48) ,

가

- 가

가

- 가

가

가

3.

3.1.

3.1.1.

가

48) , [: p.58-66.

] (: , 1994),

가 . , , ' , ' , ' ,
 가 . 가 (神)
 (情) (孝) 가 가
 가
 (聖性)

가 . 가
 1990 가
 가

가 . 가
 3.1.2 가
 가

.50)

50) , [] .

가

가

가 가

가

가

가

가

가

가

가

(公利)가

(私利)

가

(politicized)

가

3.1.3.

가 가

가

가?

가

가

, 가

, ,

, 가
가

가 가
가

가 ,

가

“ 가 가
가 ”

.51)

가

51) 1993 10

3.2.

3.2.1. 2

: 가 가 가

.52) ,
2 가

가 가 가 가 , ,
1980

가 가가
1980

가 2 ,
(black market) 가 2 가
가 가

.53)

52) , [] (: , 1995), PP. 271-272.

53) Gregory Grossman, "The 'Second Economy' of the USSR," Problems of Communism, Vol.26(September-October 1977), P.40.

가

가 가 10 가 가 가 가 가

가

.54)

가

가 . 1980

가

가 가

2 가

가가

가

가

가

3.2.2.

54) , [] (: , 1994), p.71

가
가
1990 가
가 가 .55) 가
가 가 가 가
가 가 가 가
가 가 가
.56) 가 ,
가 . 1998 9
1,000
20 50
1
20-30

55) 1997 9

56) 1997 5

·
· ()
·
·
·57)

3.3

3.3.1

가가 , 가
· “
· 가
· ,
· , 가 , ,
· 가 가 가 가 가
· 가 가 가 ,58)

·
· 가
· “ 가
· 가 ,59)

57) 7 9 16 延吉 “
58) , [], pp. 299-300.

가
 2 가
 가 가
 가
 가
 가
 가가
 1990
 가
 “10
 ” .60)
 2
 1990
 가 2
 2

3.3.2 2

. 1980

59)
 60) 1995

가

가

80 가

가 가

가 가 1989 가

가 가

가 1990 가

가 가 가

가 가 가

가 가

3.4 가

.61)

가

61) , “ ,” [], 1997. p.148.

가

가

2

2

가

가

2

3

3

가

가 가

3

가

, 2

가

가

가

가

가

가

4.

가

가?

가?

가

4.1.

가 가

가

.62)

가

가

1993

.63)

가

가

'64)

62) [], 1992 11 2 .
 63) [], 1993 1 28 .
 64) [], 1994 11 4 .

”

가

가

“

”65)

가

가

4.2

. 1996 4

“

가

”

65) [], 1995 1 16

“ 163 ”

가 .66) 가 가

. 1993

가

가 , , 3 , .67)

가 가

가

가

가

가

가

1980

66) [] (1996 5 9), p.78.

67) , [] (: , 1997), p.39.

가

가

1990

가

가

가

4.3

가

가

.68)

68) . , [pp.15-17.

] (, 1995),

가 가 가 가 가

1984

가

. 1992 10

.69)

93 ‘

가

가

.70)

69) , [] 1-5 .
70) , [] (, 1995), pp.34-35.

가 가

가

가

가

71)

가

가

가

가

71) , [], p.203.

4.4

가 가 . 가
 가 가 가
 , 2 가 . 2 가
 2 . 2 가
 . 2
 .72)
 가 , ,
 , 가 , , ,
 .
 .
 .
 .
 .
 2
 가
 .
 가
 가 , , , 가
 .
 , ,
 .
 가
 가

72) H. Gordon Skilling & Paul Widon, eds., Civic Freedom in Central Europe :
 Voices from Czechoslovakia (London : Macmillan, 1991), p. 7.

가

가

가

가

4.5

가

가

1980

가

1990

가

가

가

가

가

가

가

1990

가 .

가 .

가 .

가 .

가 .

,

5.

가 가

.
- - .
- - .

, , 가 , ,
가 가 .

.
가 가 .

, 가 가 ,

, 2 , , 가 .

· , .

가 ,

가 .
1980

, 가

가 .

. 1990

가

, 3

가
가

【 】

- , [] (: , 1989).
- , , [] (: , 1988).
- , [] (: , 1994).
- , [] (: , 1987).
- , [] (: , 1985).
- , [] (: , 1988).
- , [] (: , 1991).
- , [:] (: , 1991).
- , [] (: , 1986).
- , [] (: , 1997).
- , [] (: , 1989).
- , , [] (: , 1994)
- , [40] (: , 1989).
- , [] (: , 1988).
- , [] - (: , 1993).
- , [] (: , 1990).
- , “ 가?” (, 1988.12).
- , “ ,” [] 15 .
- [] 1-2 (: , 1992-1993).
- , [] (: , 1990).
- , 『 1』 (: , 1985).

< 2 >

('96~2000)

'96

< >

-
-
-
-
-
-

< >

-
-
-
-
-
-
-
-

< . >

-
-
-
-
-

가

가

< >

-
- 「 」
-
- “ ”
- (話法)
- 3 가

< >

- .
-
-
- .
-
-

'97

< . >

-
-
-
-
- 「 」 .
-
- 4 가
- 對
-
-
-

< >
 ○
 ○
 ○ .
 ○
 ○
 ○ . 가

< . . >
 ○
 ○
 ○ 가 가 가
 ○ , .
 ○ 「 」 가
 ○

< . >
 ○
 ○가
 ○ PC
 ○ 가
 ○
 ○

'98

< . >
 ○

○
○
○
○
○
○
○
○

/

< >

○
○
○
○
○

< . . >

○
○
○
○
○
○

.

< . >

○
○
○
○
○

.

'99

< >

-
- 가
- 對 ' ,
-
-
-
-

< . >

-
-
- .
- 가
-

< . >

-
- 가
-
-
-
-
-
- TV

2000

< >

- .
-
- NGO 가
- .
- 가 가
- .
- 21

< >

- 가
- '90
-
- 가 가
-

< , , , >

- 「 」 가
- .
-
-
- , ,
-
-